

令和4(2022)年11月7日

報道関係 各位

北海道北見バス株式会社

バスロケーションシステムの本格運用開始について

—— 北見工業大学との連携によるバス運行状況の提供 ——

北海道北見バス株式会社(代表取締役社長 福村泰司)では、令和4年11月10日(木)より一般路線バス全線(都市間バス・コミュニティーバスを除く)を対象としたバスロケーションシステムの情報提供を開始いたします。

本事業は北見市産学官連携推進協議会の共同研究事業により国立大学法人北見工業大学(情報処理センター長 教授 升井洋志)が作成したバスロケーションシステムを令和3年3月15日から北見市内2路線(三輪・小泉線及び夕陽ヶ丘線)で実証運用していた内容を全路線に拡充するものです。

本システムは、バスに搭載したGPSの位置情報を専用サイトで表示することによりお客様がお持ちのスマートフォン等の携帯端末やパソコンでバスの現在位置が把握できる仕組みとなっています。

専用サイト内ではアンケートも募集し、引き続き利用しやすいシステム開発を目指していきたいと考えています。

詳細は下記の通りです。

記

1. 実施名 バスロケーションシステム実証実験
2. 実施日 令和4(2022)年11月10日(木)より本格運用
※令和4年11月7日(月)～9日(水)まではシステム改修のため、実証運用は休止いたします。
3. 対象路線 全路線(都市間バス・コミュニティーバスを除く)
平日518便・土日祝日398便が対象
4. 利用方法 ①バスロケーションシステム専用サイトにアクセスします
(<https://itns-bus.er.kitami-it.ac.jp/>)
②見たいバス路線の始発時刻をタップします
5. 運用団体 北海道北見バス株式会社・国立大学法人北見工業大学、
協力：北見市
6. その他
 - ・GPSによる位置情報取得のため位置に誤差が生じる場合がありますので、バス停の発車時刻にてお待ちください。
 - ・本システム閲覧のための通信費はお客様負担になります
 - ・メンテナンスのため、予告なく休止・停止することがあります

以上

【端末アクセスイメージ】

①下記のアドレスか
QRコードを読み込む

◇アドレス

<https://itns-bus.er.kitami-it.ac.jp/>

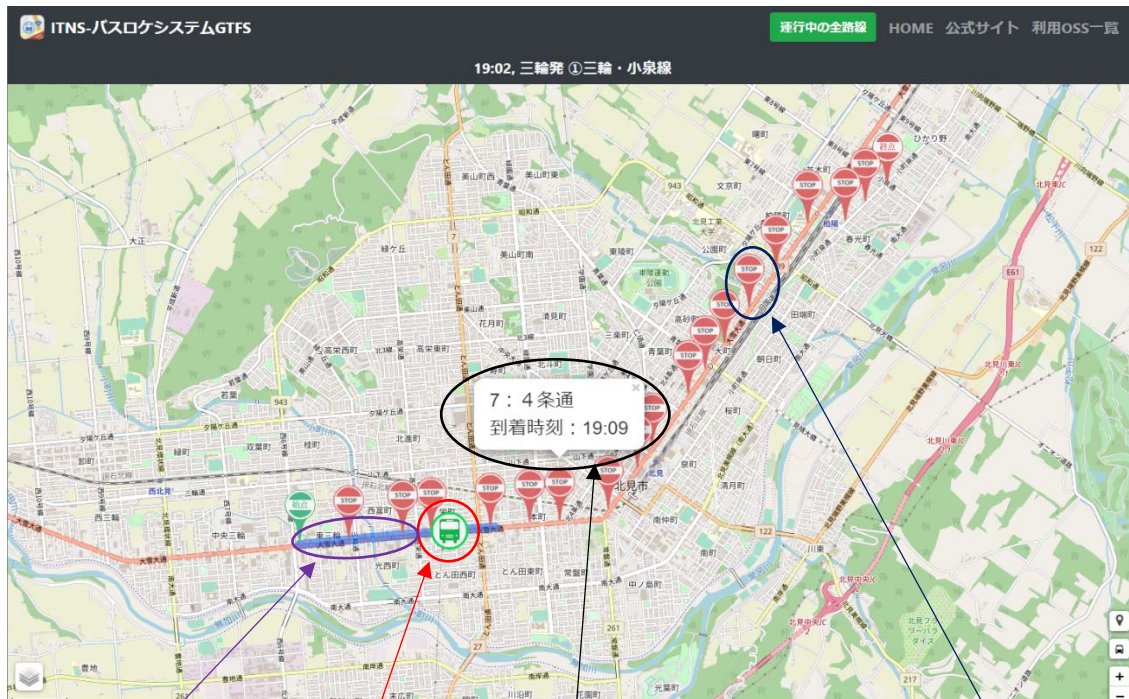
◇QRコード



②運行中のバス始発時刻が
表示され見たい時刻を選択



③運行状況表示画面イメージ



運行軌跡が見える
(過去5分間分)

現在のバスの位置

停留所を選択すると時刻表上の
通過時刻を表示

バス停

お問い合わせ先
北海道北見バス株式会社
乗合事業部
0157-68-1011