

# 令和3年度 遠軽町郷土館

## 町民講座 郷土の歴史を見つめて

### ～遠軽・湧別地域の歴史・地理・風土～

遠軽と湧別地域の歴史・地理・風土に関する講座を開講します！

詳しい日程・講座内容については、裏面をご確認ください。

会 場 遠軽町郷土館

定 員 各回10名程度

受講料 高校生 220円

一 般 320円



申込み先 遠軽町郷土館に電話(42-5942)で申込みください。

遠軽町郷土館 開館時間 9:00～17:00

\*毎週月曜日、祝日の翌日は休館日のため、受付できませんのでご注意ください。

#### 注意事項

- ・今年度は、実施ごとの募集です。希望者は裏面の期間内に申込みください。
- ・新型コロナウイルス感染防止のため、受講者は、検温、手指の消毒、マスク等の着用をお願いいたします。
- ・新型コロナウイルスの感染状況によっては、事業を中止する場合があります。

主催:遠軽町教育委員会

# 講座内容

## 第1回講座 8月21日



- 1.学田薄荷物語
- 2.渡部精司物語
- 3.学田入植者①佐竹宗五郎
- 4.スペイン風邪大流行
- 5.北の望郷樹
- 6.家庭学校に東京オリンピック（1964）  
ゆかり展示林

申込み期間:7月29日～8月11日

## 第2回講座 9月18日



- 1.北海道独自の道路・土地区画
- 2.湧別亜麻工場
- 3.上湧別のリンゴ
- 4.サロマ湖・海とつながる湖口開削
- 5.1936年皆既日食
- 6.1958年オーロラ

申込み期間:8月27日～9月8日

## 第3回講座 10月16日



- 1.ステッセルのピアノ
- 2.キングベッシーM・B・Bセニョーネリー号
- 3.ロングフィールド・デコール・プリリー号と  
齊藤金四郎物語
- 4.玉石（黒曜石）奉納、開盛光華神社他

申込み期間:9月28日～10月6日

## 第4回講座 11月20日



- 1.湧別屯田兵村物語
- 2.地域医療に身を捧げる「庄田萬里」
- 3.絶滅した蝦夷狼
- 4.開拓当時の熊の話①・②
- 5.学田入植時「金山でアイヌの熊祭り」他

申込み期間:10月29日～11月10日

## 第5回講座 12月18日



- 1.湧別・遠軽の歴史的建造物①②③④
- 2.ブラジル移民の記録 バストス市姉妹都市
- 3.鉄道の街 遠軽『機関区』
- 4.1972年日中国交回復記念  
「遠軽のエゾヤマザクラ」

申込み期間:11月26日～12月7日

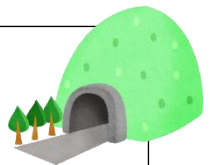
## 第6回講座 1月15日



- 1.ピアソン宣教師と学田
- 2.坂本直寛と湧別・遠軽学田
- 3.明治32年 北見青年会
- 4.山下善之 遠軽日本基督教会初代牧師
- 5.学田入植者 柏倉貞二 他

申込み期間:12月24日～1月9日

## 第7回講座 2月19日



- 1.笛田茂作
- 2.遠軽最初の入植者「角谷政衛」
- 3.六号野上駅通
- 4.常紋トンネル悲話
- 5.中央道路(囚人道路)と「山神の碑」
- 6.その他 方言

申込み期間:1月28日～2月9日

各講座とも午前の部、午後の部の

2回行います。内容は同じです。

午前の部 10:00～11:30

午後の部 13:30～15:00

