

# 特 殊 ご ん

●最寄りの回収ボックスに持参してください。



乾電池

役場、げんき21、メトロプラザ、総合体育館、郷土館、図書館、遠軽コミュニティセンター、生田原・丸瀬布・白滝各総合支所、安国老人憩いの家、旧清里生活改善センター、丸瀬布中央公民館



蛍光灯

役場、げんき21、メトロプラザ、生田原・丸瀬布・白滝各総合支所、安国老人憩いの家、旧清里生活改善センター



※白熱球や割れた蛍光灯は燃やさないごみです。

●役場に持参して、窓口でお渡しください。

リチウムイオン電池・ニカド電池・ニッケル水素電池・水銀使用体温計・温度計  
 ※非純正バッテリー等はメーカー若しくは販売店にご確認ください。  
 ※絶縁処理（ビニールテープ等による端子被覆）をしてください。  
 ※水銀が漏れないようにしてお持ち込みください。



## 家電リサイクル4品目

●各販売店に相談してください。

※収集運搬料金とリサイクル料金が必要です。

●直接指定引取場所に持込む事もできます。

※事前に営業時間やリサイクル料金をご確認ください。

手続方法

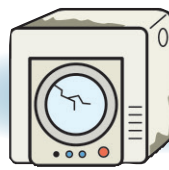
- 1 郵便局またはゆうちょ銀行にある家電リサイクル券に必要事項を記入し、リサイクル料金を窓口にて振り込み、リサイクル券を受け取ります。
- 2 指定引取場所へ、受け取ったリサイクル券を持参し、リサイクル品を持ち込みます。

【指定引取場所】

- (株)齊藤商店  
住所 北見市豊地 12 番地 TEL 0157-36-5544
- エア・ウォーター物流(株)美幌営業所  
住所 美幌町高野 104 番地 27 TEL 0152-73-4233

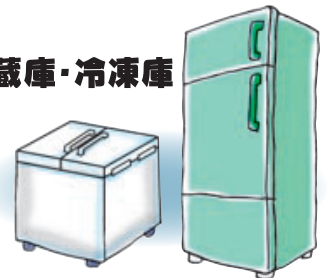
洗濯機・衣類乾燥機

エアコン



テレビ

冷蔵庫・冷凍庫



## パソコンリサイクル

●製造メーカーに直接回収の申し込みをしてください。

手続方法

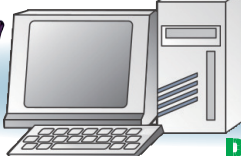
- 1 メーカーに回収の申し込みをします。
  - 2 メーカーが指定する方法で、料金を支払います。
  - 3 メーカーから専用の「エコゆうパック伝票」が送付されます。
  - 4 梱包し伝票を貼付した後、お近くの郵便局で発送します。
- ※ ブラウン管モニター以外は、小型家電として出すこともできます。

●自作パソコンやメーカーが無いパソコンは、下記まで問い合わせてください。

一般社団法人パソコン3R推進協議会  
 TEL 03-5282-7685  
<http://www.pc3r.jp/>

液晶ディスプレイ

ブラウン管ディスプレイ



デスクトップ  
パソコン本体



ノートパソコン

PCマークが付いている  
リサイクルパソコンは回収無料