

# 直接搬入する場合

直接ごみ処理場へ持ち込む場合は、指定ごみ袋や粗大ごみシールは不要です。

有料です

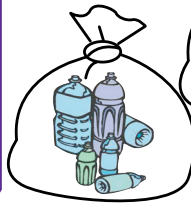
燃やすごみ  
燃やさないごみ  
粗大ごみ

10kg あたり80円  
※10kg 超過する毎に80円加算



無料です

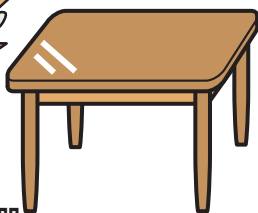
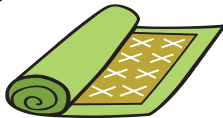
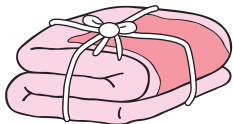
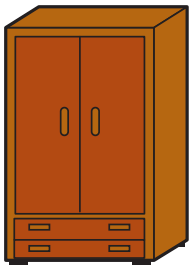
資源ぶつ



※事業系資源ぶつは9ページをご覧ください。

## えんがるクリーンセンター

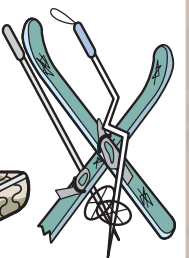
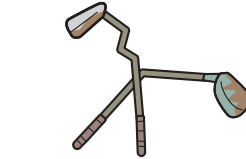
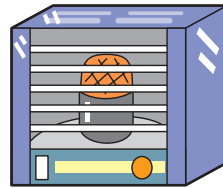
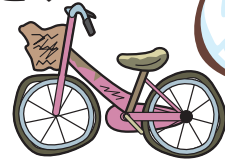
燃やすごみ  
燃やす粗大ごみ



木製の家具・机・いす・棚・  
じゅうたん・カーペット・ふとん・など

## えんがるリサイクルセンター

燃やさないごみ  
燃やさない粗大ごみ  
資源ぶつ



自転車・スチール棚・パイプベット・  
マットレス・ゴルフクラブ・  
ポットストーブなど

## ●直接ごみ処理場に持ち込む場合

- 燃やすごみ、燃やす粗大ごみは「えんがるクリーンセンター」へ持ち込んでください。
- ※木くず類は、くぎなどを抜いて長さを50cm以下に切断してください。
- ※家具類などは、付属のガラスや照明器具・金具をできる限り取り除いてください。
- ※屋外の燃やす粗大ごみ置場は、状況により受入れできない場合もあるので、持ち込む際には事前に連絡してください。
- 燃やさないごみ、燃やさない粗大ごみ、資源ぶつは「えんがるリサイクルセンター」に持ち込んでください。
- 直接搬入の際には、必ず係員の指示に従ってください。
- 直接搬入の際にも、分別方法は必ず守ってください。
- 個人で大量に持ち込む際には、事前に連絡してください。

注意

町で処理できないごみは、  
持ち帰って頂きます。

