

# 燃やさないごみ

※生ごみ等が入っていた場合は収集できません。

有料です

| 種類     | 1枚  | 10枚入り |
|--------|-----|-------|
| 10リットル | 20円 | 200円  |
| 15リットル | 30円 | 300円  |
| 30リットル | 60円 | 600円  |
| 45リットル | 90円 | 900円  |

袋からはみ出さないこと

袋の口は  
しっかり縛る

袋全体を不透明なもので囲わない

●重さは10kg以下



## 金属類

鍋・やかん・包丁・カミソリ・  
アルミ製品・ライターなど



○刃物は、紙などで包んで「キケン」と書いてください。

## ガラス・陶磁器類

板ガラス・薬品びん・コップ・  
油のびん・花びん・茶碗など



○割れたガラスは紙などで包んで「キケン」と書いてください。

## 容器類

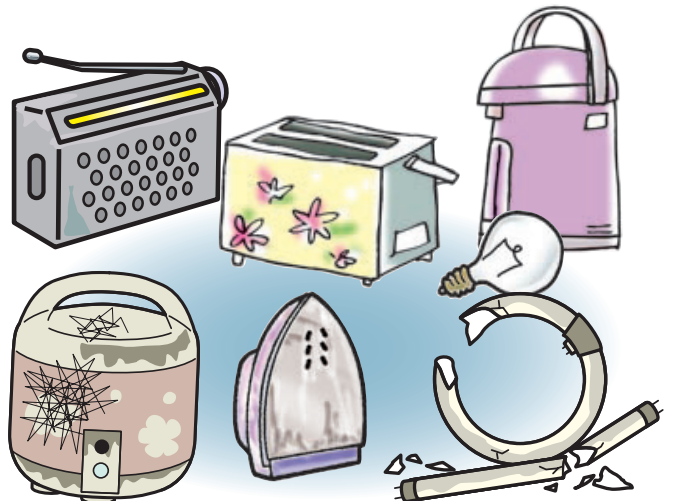
ガス缶・スプレー缶・ペンキの缶・  
一斗缶・油の缶など



- ガス缶・スプレー缶は中身を使いきってください。  
※火災の原因となりますので必ず守ってください
- ガス缶・スプレー缶は穴を空けないで出してください。
- ペンキ缶・オイル缶は中身を使いきってから出してください。

## その他

回収対象外の小型家電製品・魔法びんなど



○小型家電は役場に設置された回収ボックスに出すこともできます。