

ごみ分別の 手引き

すてれば**ゴミ**
分ければ
資源



～**ごみ**と**資源**の
分け方・出し方～

遠 軽 町

P1
目次 / ごみの
分け方・出し方

P2
不法投棄
野焼き禁止

P3
燃やすごみ

P4
燃やさないごみ

P5
粗大ごみ

P6
直接搬入

P7～10
資源ぶつ
事業系資源ぶつ

P11
特殊ごみ
家電リサイクル

P12
小型家電
処理できないごみ

P13
遠軽地域の
ごみ収集曜日・収集区域

P14
ごみ収集の注意事項

P16～34
ごみ分別辞典

ごみの分け方・出し方 目次

- 各種類ごとに分別し、他の種類のごみと混ぜないでください。
- 正しく分別されていない、指定のごみ袋などを利用していない場合は収集されません。
- 資源ぶつは汚れを落としてから、出してください。

種 類	回 収	取 扱	ページ
■ 不法投棄・野焼き禁止			2
■ 燃やすごみ	町	有 料	3
■ 燃やさないごみ	町	有 料	4
■ 粗大ごみ	町	有 料	5～6
■ 資源ぶつ	町	無 料	7～8
■ 事業系資源ぶつ	町	有 料	9
■ 特殊ごみ	取扱店	取扱店に確認	11
■ 使用済み小型家電	町	無 料	12
■ 遠軽地域のごみ収集曜日・収集区域			13
■ ごみ収集の注意事項			14
■ ごみ分別辞典			16～34

注意

- この手引きは一般家庭ごみの分け方・出し方を掲載しています。
※事業活動に伴うものは取扱いが異なります。
- 指定ごみ袋やごみ処理券は、町内の各取扱店でお買い求めください。
- ごみの収集日・収集時間は地域によって異なりますので、各地域にお問い合わせしてください。
- 収集されないごみは分別しなおして、次の収集日に出してください。

■ 問い合わせ先 ■



遠 軽 地 域	民生部住民生活課環境生活担当	TEL 42-4812
生田原地域	生田原総合支所地域担当	TEL 45-2011
丸瀬布地域	丸瀬布総合支所地域担当	TEL 47-2211
白滝地域	白滝総合支所地域担当	TEL 48-2211

ごみの不法投棄は 犯罪です

道路や空き地へのごみの不法投棄は、廃棄物の処理及び清掃に関する法律で禁止されています。

違反すると**5年以下の懲役、もしくは1千万円以下の罰金**に処せられます。

心無い人による不法投棄で美観や自然がこわされます。空き缶やたばこのポイ捨ても、不法投棄です。自分で出したごみは持ち帰り、処理するようご協力をお願いします。



ちょっとぐらいならバレないと思った。それだけで犯罪者です。

ごみの野焼きは禁止です

2

基準にあった焼却設備を使わずに、ドラム缶や簡易焼却炉で木くず、紙くず、プラスチックなどのごみを燃やす行為、いわゆる「野焼き」は、廃棄物の処理及び清掃に関する法律で原則禁止されています。

違反すると**5年以下の懲役、もしくは1千万円以下の罰金**に処せられます。

煙・すす・悪臭により周辺の皆さんに迷惑を掛けるだけでなく、ダイオキシンなどの有害物質の発生による環境汚染や火災の原因にもなりますので、野焼きは絶対にやめましょう。

●焼却禁止の例外

- ・国又は地方公共団体が施設の管理を行うために必要な場合
例：河川敷の草焼き、海岸漂着物の焼却など
- ・震災、風水害、火災、凍霜害その他の災害の予防、応急対策又は復旧のために必要な場合
例：災害時の応急対策など
- ・風俗慣習上又は宗教上の行事を行うために必要な場合
例：どんど焼きなど
- ・農業、林業又は漁業を営むためにやむを得ないものとして行われる場合
例：稲わらの焼却、漁網にかかったごみの焼却など
- ・たき火などその他日常生活上で行われるもので軽微な場合
例：たき火、キャンプファイヤーなど

※ただし、近隣住民に迷惑となるような行為については上記の場合であっても焼却を行わないでください。



燃 や す ご み

有料です

種類	1枚	10枚入り
10リットル	20円	200円
15リットル	30円	300円
30リットル	60円	600円
45リットル	90円	900円

袋全体を不透明なもので囲わない

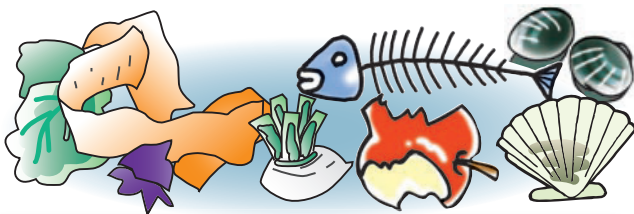
●重さは10kg以下

袋の口は
しっかり縛る
袋からはみ出さないこと



台所ごみ

残飯・果物くず・貝殻・野菜くずなど



- 生ごみは十分水を切ってください。
- 水切りネットのままでも構いません。

紙くず

紙コップ・写真・カーボン紙・紙おむつなど



- 紙おむつは汚物を取り除いてください。
- 生理用品などは不透明袋で小分けでも構いません。

資源にならない プラスチック製品



- 素材はプラスチックでも資源ぶつにならない、汚れたものです。

ゴム・ビニール製品類

長靴・ゴム手袋など



布・革類

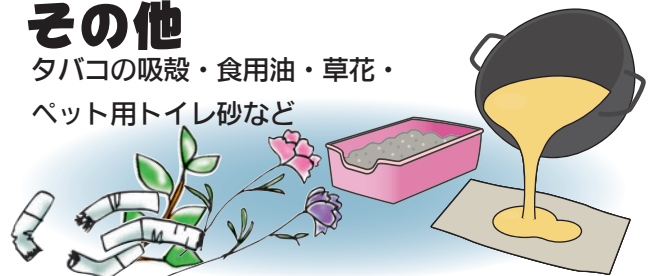
衣類・マット・タオル・バック・靴など



- 容易に取り外せる金具は、燃やさないごみに出してください。

その他

タバコの吸殻・食用油・草花・
ペット用トイレ砂など



- 食用油は紙などに染込ませるか凝固剤などを使用してください。
- 草は土をしっかりと払い落としてください。

燃やさないごみ

※生ごみ等が入っていた場合は収集できません。

有料です

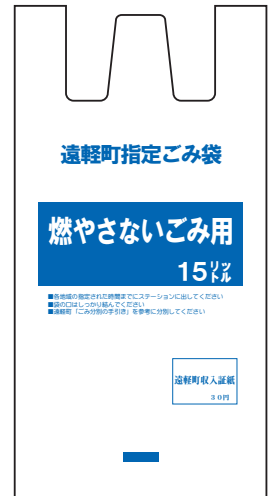
種類	1枚	10枚入り
10リットル	20円	200円
15リットル	30円	300円
30リットル	60円	600円
45リットル	90円	900円

袋からはみ出さないこと

袋の口は
しっかり縛る

袋全体を不透明なもので囲わない

●重さは10kg以下



金属類

鍋・やかん・包丁・カミソリ・
アルミ製品・ライターなど



○刃物は、紙などで包んで「キケン」と書いてください。

ガラス・陶磁器類

板ガラス・薬品びん・コップ・
油のびん・花びん・茶碗など



○割れたガラスは紙などで包んで「キケン」と書いてください。

容器類

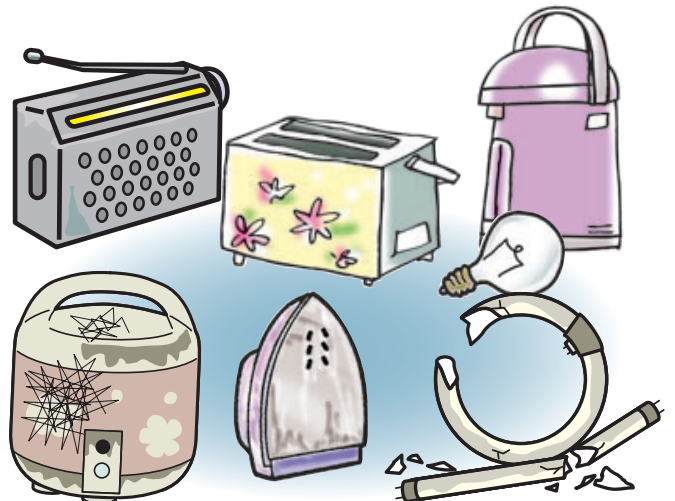
ガス缶・スプレー缶・ペンキの缶・
一斗缶・油の缶など



- ガス缶・スプレー缶は中身を使いきってください。
※火災の原因となりますので必ず守ってください
- ガス缶・スプレー缶は穴を空けないで出してください。
- ペンキ缶・オイル缶は中身を使いきってから出してください。

その他

回収対象外の小型家電製品・魔法びんなど



○小型家電は役場に設置された回収ボックスに出すこともできます。

粗 大 ご み

有料です

●ごみステーションに出す場合 **〔重さは60kg以下です。〕**

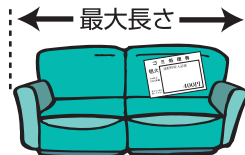
種 類	価 格
1m未満	200円
1m以上 2m未満	400円



ゴ ミ 処 理 券	
粗大	遠軽町収入証紙
1m未満	
200円	
<small>見やすい所に貼って下さい</small>	

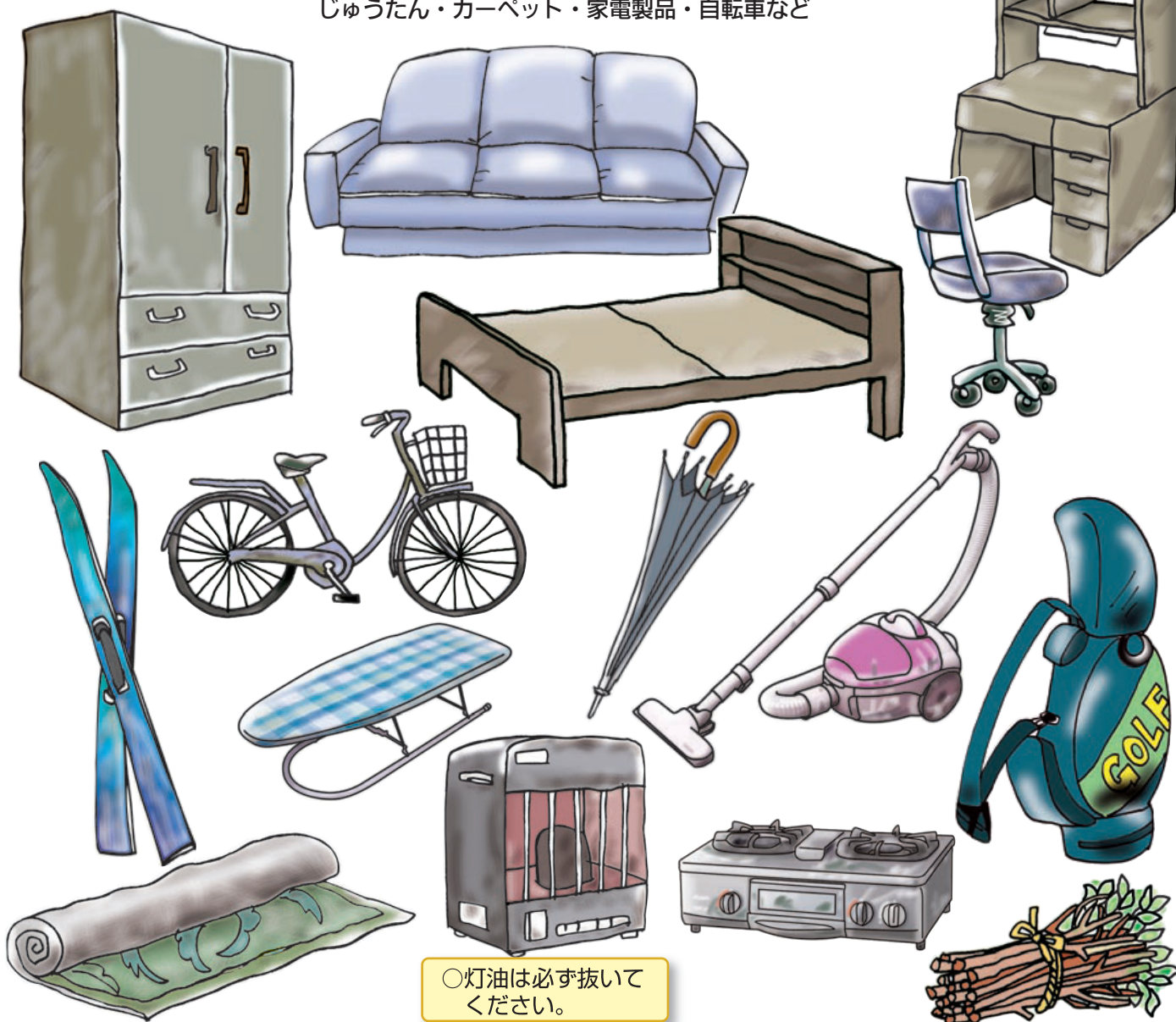
ゴ ミ 処 理 券	
粗大	遠軽町収入証紙
1m以上 2m未満	
400円	
<small>見やすい所に貼って下さい</small>	

- 粗大ごみのシールを貼ってください。〔一つの粗大ごみに1枚です。〕
- タンスなど分離するものは1セットであればシール1枚です。
- 長さは粗大ごみの一番長いところで測ってください。
- 庭木の枝などは長さ50cm直径50cm以下に束ねてください。
- 家具類などは、付属のガラスや照明器具・金具をできる限り取り除いてください。



粗大ごみ=指定ごみ袋に入らないごみ

机・椅子・ソファ・テーブル・食器棚・ベッド・タンス・
じゅうたん・カーペット・家電製品・自転車など



○灯油は必ず抜いてください。

直接搬入する場合

直接ごみ処理場へ持ち込む場合は、指定ごみ袋や粗大ごみシールは不要です。

有料です

燃やすごみ
燃やさないごみ
粗大ごみ

10kg あたり80円
※10kg 超過する毎に80円加算



無料です

資源ぶつ



※事業系資源ぶつは9ページをご覧ください。

えんがるクリーンセンター

燃やすごみ
燃やす粗大ごみ



木製の家具・机・いす・棚・
じゅうたん・カーペット・ふとん・など

えんがるリサイクルセンター

燃やさないごみ
燃やさない粗大ごみ
資源ぶつ



自転車・スチール棚・パイプベット・
マットレス・ゴルフクラブ・
ポットストーブなど

●直接ごみ処理場に持ち込む場合

- 燃やすごみ、燃やす粗大ごみは「えんがるクリーンセンター」へ持ち込んでください。
- ※木くず類は、くぎなどを抜いて長さを50cm以下に切断してください。
- ※家具類などは、付属のガラスや照明器具・金具をできる限り取り除いてください。
- ※屋外の燃やす粗大ごみ置場は、状況により受入れできない場合もあるので、持ち込む際には事前に連絡してください。
- 燃やさないごみ、燃やさない粗大ごみ、資源ぶつは「えんがるリサイクルセンター」に持ち込んでください。
- 直接搬入の際には、必ず係員の指示に従ってください。
- 直接搬入の際にも、分別方法は必ず守ってください。
- 個人で大量に持ち込む際には、事前に連絡してください。

注意

町で処理できないごみは、
持ち帰って頂きます。



資源ぶつ

無料です

●袋で出すもの



容器と包装 = 商品が入っていたもので不要になった入れもの
商品を含んでいたもので不要になった包むもの

※家庭で使うラップや袋は“中に商品が入っていないので”対象外です。

- 種類ごとに分けて、別々の袋で出してください。
- 袋は必ず透明度が高く誰が見ても中のごみが確認できる袋を使ってください。〔袋の大きさは45ℓ以下〕
- ※中のものが確認できない場合は収集しません。
- 汚れているものは、水ですすぐか布でふき取ってから出してください。
- 空き缶とペットボトルはつぶしたり、切ったりしないでください。


空き缶

- 飲料用のアルミ缶・スチール缶
- 缶詰の缶・ふた
- その他の缶（菓子・のり・粉ミルクなど）



- 大きさは一斗缶の半分以下のものまでです。
- ふたははずして中身が見える状態で出してください。
- 金属のキャップは燃やさないごみです。

ペットボトル

 ボトル マークが付いているもの。
PET

- 飲料用のペットボトル
- 調味料のペットボトル



- キャップとラベルははずしてプラスチック製容器包装に出してください。
- ※首に付いたリングはついていても構いません。

空きびん

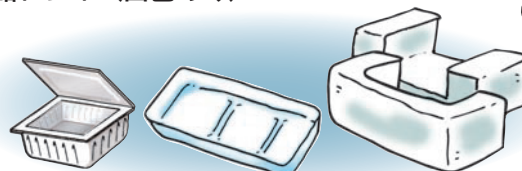
- 飲料用のびん
- 調味料のびん
- 化粧品のびん



- 割れたびんや油使用のびんは燃やさないごみです。
- 金属製のキャップや王冠は燃やさないごみです。
- プラスチック製キャップはプラスチック製容器包装です。
- ※糊付けされた紙ラベルは剥がさなくて構いません。


発泡スチロール（白色）

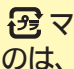
- 魚箱・緩衝材（家電等の保護材などで白色のもの）
※PS表記のもの
- カップ麺・納豆などの発泡容器（白色のみ）
- 食品トレイ（白色のみ）



- 白色以外のものや、内面がアルミコーティングされていたり、模様や文字が付いているトレイ・発泡容器はプラスチック製容器包装です。
- テープやシールは必ず剥がしてください。
- 大きな箱は紐で十文字に束ねて出す事もできます。
- ※フタは必ず開けてください。開いていない場合は収集しません。

プラスチック製容器包装

 マークが付いているもの

- 中身は使い切ってください。
- 汚れの取れないものは燃やすごみで出してください。
- ※  マークが付いている発泡容器で白色のものは、発泡スチロール（白色）に出してください。

- チューブ類（マヨネーズ・わさび・歯磨き粉など）
- ボトル類（シャンプー・洗剤・食用油・ソースなど）
- 色つきトレイ類（生鮮食品などの色付きトレイ）
- ポリ袋・ラップ類（レジ袋・食料品などの外袋・食品を載せたトレイを包むラップフィルムなど）
- 緩衝材（果物の保護材など）※LDPE や PP 表記のもの等
- パック・カップ類（コンビニ弁当の容器・たまごケース・豆腐・プリンなど）
- ネット類（果物・野菜を入れるネット）
- プラスチック製のフタ・ラベル



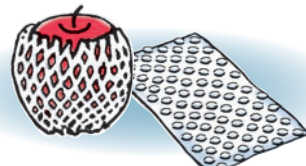
チューブ類



ボトル類



緩衝材



パック・カップ類



ネット類



ポリ袋・ラップ類



色つきトレイ類



プラスチック製のフタ・ラベル



次のプラスチック製品はプラスチック製容器包装として出せません。
燃やすごみとして出してください。

- 商品そのものの場合
 - 商品と一体のもの
 - 商品の付属品
- バケツ・洗面器・食品保存容器（タッパ）・植木鉢など
CDやビデオテープのケース・カメラのケースなど
飲料パックのストロー・弁当のスプーン・バランなど

●ひもで縛って出すもの

紙パック

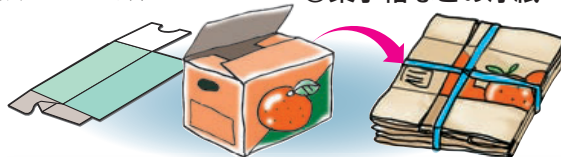
 マークが付いたもの



- 水ですすいで、開いて乾かしてから出してください。
- 内面がアルミ加工されたものは燃やすごみです。
- ※紙パックは袋で出しても構いません。

段ボール類

- 段ボール
- 菓子箱などの厚紙



- たたんで、ひもで十文字にしっかり縛って出してください。
- アルミ加工・ロウ加工されたものは燃やすごみです。
- ガムテープや金属金具は外して出してください。

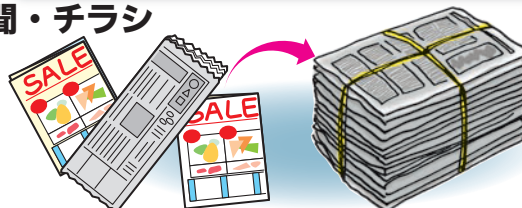
雑誌・本類

- 雑誌、週刊誌
- 雑紙（コピー用紙・封筒・カレンダー・包装紙など）



- ひもで十文字にしっかり縛って出してください。

新聞・チラシ



- ひもで十文字にしっかり縛って出してください。
- ホチキスで閉じてある小冊子は雑誌・本類です。

事業系資源ぶつ

有料です

●一般家庭ごみと分別は同様となりますので、分別の詳細は7~8ページをご覧ください。

- 事業所から排出されるごみのうち産業廃棄物に該当する場合でも、資源ぶつとなる場合は、有料で回収をします。
- 回収は収集場所に出していただくか、直接搬入していただくこととなります。
- 収集に出す場合は、ごみ処理券を見やすい場所に貼って収集場所へ出してください。
- 直接搬入する場合は、ごみ処理券を貼らずに「**えんがるリサイクルセンター**」へ搬入してください。
- 有料で収集する資源ぶつは「**事業活動に伴う資源ぶつ**」のみです。

種類	価格
15ℓ	30円
30ℓ	60円
45ℓ	90円



直接搬入は 10kg あたり 80円
※10kg 超過する毎に 80円加算

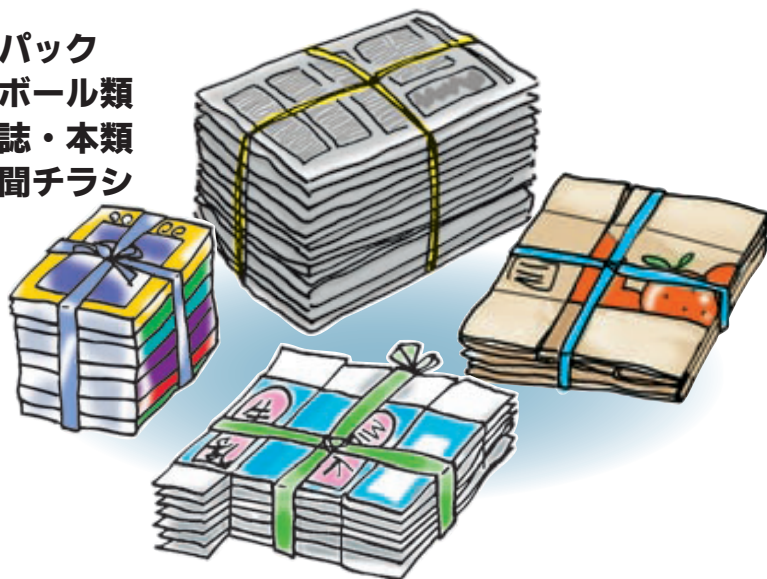
●袋で出すもの



空き缶
ペットボトル
空きびん
発泡スチロール（白色）
プラスチック製容器包装

●ひもで縛って出すもの

紙パック
段ボール類
雑誌・本類
新聞チラシ



○事業活動に伴わない資源ぶつは一般家庭ごみと同様に無料です。

MEMO



※このページは今後新しい処理や収集が始まった際に、シール等にて追加される予定です。

特 殊 ご ん

●最寄りの回収ボックスに持参してください。



乾電池

役場、げんき21、メトロプラザ、総合体育館、郷土館、図書館、遠軽コミュニティセンター、生田原・丸瀬布・白滝各総合支所、安国老人憩いの家、旧清里生活改善センター、丸瀬布中央公民館



蛍光灯

役場、げんき21、メトロプラザ、生田原・丸瀬布・白滝各総合支所、安国老人憩いの家、旧清里生活改善センター



※白熱球や割れた蛍光灯は燃やさないごみです。

●役場に持参して、窓口でお渡しください。

リチウムイオン電池・ニカド電池・ニッケル水素電池・水銀使用体温計・温度計
 ※非純正バッテリー等はメーカー若しくは販売店にご確認ください。
 ※絶縁処理（ビニールテープ等による端子被覆）をしてください。
 ※水銀が漏れないようにしてお持ち込みください。



家電リサイクル4品目

●各販売店に相談してください。

※収集運搬料金とリサイクル料金が必要です。

●直接指定引取場所に持込む事もできます。

※事前に営業時間やリサイクル料金をご確認ください。

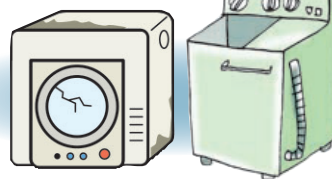
手続方法

- 1 郵便局またはゆうちょ銀行にある家電リサイクル券に必要事項を記入し、リサイクル料金を窓口にて振り込み、リサイクル券を受け取ります。
- 2 指定引取場所へ、受け取ったリサイクル券を持参し、リサイクル品を持ち込みます。

【指定引取場所】

- (株)齊藤商店
住所 北見市豊地 12 番地 TEL 0157-36-5544
- エア・ウォーター物流(株)美幌営業所
住所 美幌町高野 104 番地 27 TEL 0152-73-4233

洗濯機・衣類乾燥機



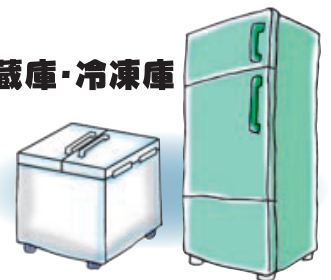
エアコン



テレビ



冷蔵庫・冷凍庫



パソコンリサイクル

●製造メーカーに直接回収の申し込みをしてください。

手続方法

- 1 メーカーに回収の申し込みをします。
 - 2 メーカーが指定する方法で、料金を支払います。
 - 3 メーカーから専用の「エコゆうパック伝票」が送付されます。
 - 4 梱包し伝票を貼付した後、お近くの郵便局で発送します。
- ※ ブラウン管モニター以外は、小型家電として出すこともできます。

●自作パソコンやメーカーが無いパソコンは、下記まで問い合わせてください。

一般社団法人パソコン3R推進協議会
 TEL 03-5282-7685
<http://www.pc3r.jp/>

液晶ディスプレイ

ブラウン管ディスプレイ



デスクトップ
パソコン本体



ノートパソコン

PCマークが付いている
リサイクルパソコンは回収無料

使用済み小型家電

無料です

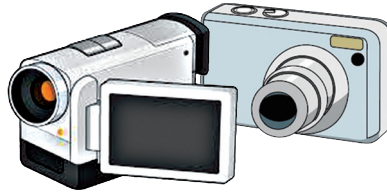
通信機器

電話機、ファクシミリ、携帯電話、スマートフォンなど



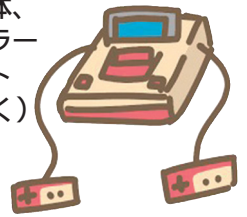
カメラ

デジタルカメラ、ビデオカメラ、フィルムカメラなど



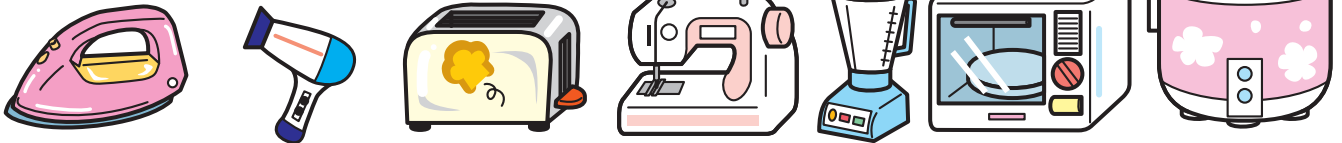
ゲーム機器、電子玩具

ゲーム機本体、コントローラー、ゲームソフト（ディスク除く）など



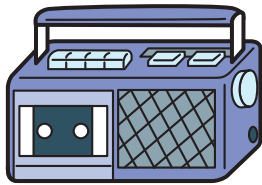
生活電気製品

炊飯器、電子レンジ、トースター、ホットプレート、ミキサー、電動ミシン、電気アイロン、ヘアドライヤー、ヘアアイロン、電気かみそり及び洗浄機など



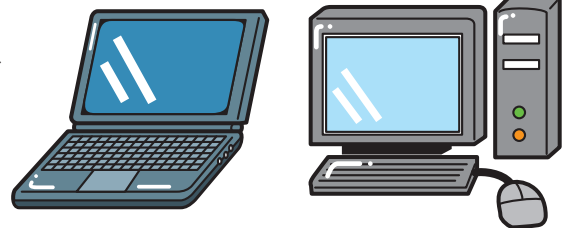
音響機器

ラジオ、CD・MDプレーヤー、テープレコーダー、マイクなど



パソコン関連機器

パソコン本体（ノート型、デスクトップ型、タブレット型）、ハードディスク、パソコン用モニター（ブラウン管除く）、キーボード、マウスなど



※パソコンリサイクルとして出すこともできます。

注意

●回収ボックスの投入口（30 cm×30 cm）に入る大きさで、家庭から出た小型家電製品が対象となります
※不明な場合はお問合せ先へご連絡ください。

●回収場所：遠軽町役場、各地域総合支所（生田原、丸瀬布、白滝）

●回収時間：月曜日から金曜日の8時45分から17時30分まで
※祝日などの役場閉庁日は除きます。

●家電リサイクル4品目、大型機器、パソコン用ブラウン管モニター、CD、DVDなどの記録媒体は回収できません。

●回収BOXをご利用の際は、以下のものを取り外して出してください。

- ・小型家電に含まれている電池やバッテリー
- ・照明器具の蛍光管や電球
- ・プリンター等のインクや用紙
- ・掃除機のごみ

※パソコンのデータや携帯電話のメモリーなどの個人情報をご自身で消去してください。



町で処理できないごみ

●各販売店に処理を依頼してください。〔リサイクル品も含まれます。〕

バッテリー



プロパンガス



二輪車



消火器



タイヤ



農薬



電子タバコ



ジャッキ（油圧式）



廃油



【変更版】（令和8年4月1日から適用）

遠軽地域のごみ収集曜日・収集区域

- ごみステーションは、他人に迷惑をかけないように、清潔にしてください。
- 収集されないごみは、持ち帰って分別をし直して、次の収集日に出してください。
- 祝日・祭日も収集しています。（日曜日、12月31日～1月3日を除く）
- 燃やすごみ・資源ぶつ9品目は毎週収集します。
- 燃やさないごみ・粗大ごみは第2・4週のみ収集します。



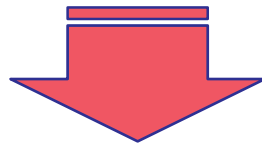
燃やすごみ	燃やさないごみ	資源ぶつ9品目
	粗大ごみ	空き缶、空きびん、ペットボトル、発泡スチロール(白色)、プラスチック製容器包装、紙パック、雑誌・本類、新聞・チラシ、段ボール類
月・木区域 大通北（国道から遠軽駅側 国道から湧別川側一部） 岩見通北 学田 1条通北9 南町1・3・4 南町2の一部 福路 東町4丁目 東町5丁目 寿町 豊里の一部(陸橋から市街側)	月曜日区域 大通北（国道から遠軽駅側 国道から湧別川側一部） 岩見通北 学田 1条通北9	火曜日区域 大通北（国道から遠軽駅側 国道から湧別川側一部） 岩見通北 学田 1条通北9
	木曜日区域 南町1・3・4 南町2の一部 福路 東町4丁目 東町5丁目 寿町 豊里の一部(陸橋から市街側)	金曜日区域 南町1・3・4 南町2の一部 福路 東町4丁目 東町5丁目 寿町 豊里の一部(陸橋から市街側)
火・金区域 1条通南1(停車場線) 1条通北 2条通南 2条通北 大通北(国道から湧別川側) 豊里の一部(陸橋から南側) 宮前町 西町 清川	火曜日区域 1条通南1(停車場線) 1条通北 2条通南 2条通北 大通北(国道から湧別川側)	月曜日区域 1条通南1(停車場線) 1条通北 2条通南 2条通北 大通北(国道から湧別川側)
	金曜日区域 宮前町 西町 清川	水曜日区域 宮前町 西町 清川
水・土区域 大通南 1条通南 向遠軽一部 東町1丁目 東町2丁目 東町3丁目 南町2丁目	水曜日区域 大通南 1条通南 向遠軽一部 東町1丁目 東町2丁目 東町3丁目	木曜日区域 大通南 1条通南 向遠軽一部 東町1丁目 東町2丁目 東町3丁目
	水曜日区域 瀬戸瀬・社名淵地区 向遠軽 豊里の一部 東町4・5一部	水曜日区域 瀬戸瀬・社名淵地区 向遠軽 豊里の一部 東町4・5一部

※生田原・丸瀬布・白滝各地域の収集日は、毎年発行される収集カレンダーをご覧ください。
 ※ごみは、収集当日の決められた時間までに指定されたステーション等に出してください。
 ★遠軽地域 — 午前9時まで
 ★生田原・丸瀬布・白滝地域 — 午前8時まで

正しく分別されていない場合は 収集できません

ごみの分別が正しくない場合は、収集できません。

ごみ収集業者が以下のような貼り紙をしますので、持ち帰って中身を確認の上
正しく分別し、次回の収集に出し直してください。



〈貼り紙例〉

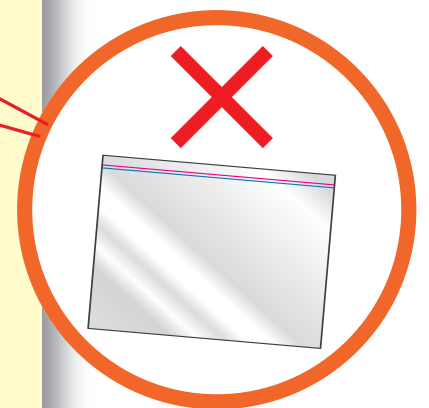
このごみは収集できません

正しく分別し、次回の収集に出し直してください。
ご協力をお願いします。

<input type="checkbox"/>	燃やすごみに燃やさないごみが入っています。 (金属類・ガラス・陶磁器類・容器類・その他)
<input type="checkbox"/>	燃やさないごみに燃やすごみ・資源ぶつが入っています。 (灰・木炭・貝殻・生ごみ・プラスチック製容器包装・ペットボトル・その他)
<input type="checkbox"/>	複数の資源ぶつが入っています。それぞれ分けてください。 〔空き缶・空きびん・ペットボトル・発泡スチロール(白色)・紙パック・ プラスチック製容器包装・新聞・チラシ類・雑誌・本類・雑紙・段ボール類〕
<input checked="" type="checkbox"/>	資源ぶつの対象とならないものが入っています。 〔紙製容器・保存容器・ ジッパー付きポリ袋 ・バラン・スプーン・フォーク・ ストロー・ヒモ・ハンガー・乾燥剤・びんのキャップ・缶のキャップ・ カップめんのだた・ファイル・CDなどのケース・紙ごみ〕
<input type="checkbox"/>	汚れていますので「資源ぶつ」として収集できません。
<input type="checkbox"/>	フタを開けて中が見えるように出してください。
<input type="checkbox"/>	キャップ、ラベル、シールをはずしてください。
<input type="checkbox"/>	発泡スチロール製の色つき、文字・模様が入った容器は 「プラスチック製容器包装」で出してください。
<input type="checkbox"/>	紙類はたたんでバラバラにならないよう、開いて大きさを揃え、 十字にしっかり縛って出してください。
<input type="checkbox"/>	指定ごみ袋(有料)を使ってください。
<input type="checkbox"/>	収入証紙のシールを貼ってください。(粗大用・資源用)
<input type="checkbox"/>	ごみ袋は、破れないように出してください。
<input type="checkbox"/>	袋の中身が確認できません。 (全体を囲わないで・中身が見える袋で)出してください。
<input type="checkbox"/>	中身が出ないよう、袋の口をしっかり縛ってください。
<input type="checkbox"/>	45リットルの袋より大きい袋で出さないでください。
<input type="checkbox"/>	その他()



※資源ぶつの中に
燃やすごみが入っていた



月 日 遠軽町役場住民生活課 ☎42-4812

(貼り紙のデザインは、各地域によって異なります。)

ごみ分別辞典

あ い う え お 順

ごみの種類いろいろ

- 一般家庭から排出される品名を50音順に掲載しています。
- 品名の掲載のないものは類似しているものを参考にしてください。
- 素材、分類別にも注意してください。
- 粗大ごみは袋に入らないものです。
- 記載は参考です。どんな品名でも「金属類・ガラス陶磁器類」が付属しており、取り外すことが出来ない場合は「燃やさないごみ」となります。
- 有機物（生ごみ等）は燃やすごみになります。
- 汚れているものは資源ぶつになりません。
- できる限り分別してごみの縮減化にご協力ください。

燃やすごみ

燃やさないごみ

粗大ごみ

資源ぶつ

空きびん 空き缶 ペットボトル プラスチック製容器包装 発泡スチロール(白色) 段ボール類 雑誌・本類 新聞・チラシ 紙パック

小型家電

役場で無料回収しています。

役場回収

役場窓口で無料回収しています。

最寄りの回収所

処理しないごみ

	品名	素材	分類別	備考
あ	アイロン		小型家電	
	アイロン台		燃やさないごみ	
	アクセサリ	木・革・プラスチック	燃やすごみ	
		金属	燃やさないごみ	
	アクリル板	プラスチック	燃やすごみ	
	厚紙		段ボール類	
	油(オイル・灯油・廃油)		処理しません	販売店にご相談ください
	油(食用油)		燃やすごみ	紙等に染込ませるか、凝固剤で固めてください
	油紙	紙	燃やすごみ	
	油の容器(食用油)	紙・プラスチック	燃やすごみ	
		金属・ガラス	燃やさないごみ	
	網(漁網)		処理しません	産業廃棄物
	網(虫取り網・魚釣り用網)	木・プラスチック	燃やすごみ	
		金属	燃やさないごみ	
	網戸		粗大ごみ	
	アルバム		燃やすごみ	金属部分は 燃やさないごみ
	アルミホイル	アルミ	燃やさないごみ	
	アルミホイルのカッター部分	紙	燃やすごみ	
		金属	燃やさないごみ	
泡立て器		燃やさないごみ	電動のものは 小型家電	
安全ピン		燃やさないごみ		
アンテナ		粗大ごみ	室内用、BS/CSは 小型家電	
い	石(漬物石・庭石)		処理しません	役場へお問い合わせください
	衣装ケース		粗大ごみ	
	椅子	木・プラスチック	粗大ごみ	
	一輪車		粗大ごみ	

品名	素材	分類別	備考	
一升びん	ガラス	空きびん		
一斗缶	金属	燃やさないごみ		
イヤホン		小型家電		
イヤリング	樹脂・プラスチック	燃やすごみ		
	金属	燃やさないごみ		
医療器具(在宅用)		処理しません	医療機関へお問い合わせください	
衣類	毛・ポリエステル・綿等	燃やすごみ		
衣類乾燥機		処理しません	家電リサイクル	
印鑑	木・ゴム・象牙・練物	燃やすごみ		
	金属	燃やさないごみ		
インク		燃やすごみ	紙等に染込ませてください	
インクカートリッジ		燃やすごみ		
インターホン	アルミ・金属	小型家電		
う	植木	木	燃やすごみ	土は取り除いてください
	植木支柱	木・金属	粗大ごみ	
	植木鉢	プラスチック	燃やすごみ	指定袋に入らない場合は 粗大ごみ
		陶器	燃やさないごみ	指定袋に入らない場合は 粗大ごみ
	ウェットティッシュ	紙	燃やすごみ	
	ウォーターサーバーボトル	PET	ペットボトル	
		プラスチック	プラスチック製容器包装	
	浮き輪	プラスチック	燃やすごみ	
	臼	木	粗大ごみ	
		石	処理しません	役場へお問い合わせください
うちわ	竹・プラスチック	燃やすごみ		
え	エアコン		処理しません	販売店にご相談ください
	絵本		雑誌・本類	
	MD		燃やさないごみ	
	MDケース		燃やすごみ	
	エレクトーン		粗大ごみ	
	延長コード		小型家電	
	煙突		燃やさないごみ	指定袋に入らない場合は 粗大ごみ
	塩ビ管		燃やすごみ	事業活動に伴うものは産業廃棄物
	鉛筆		燃やすごみ	
	お	オイルエレメント		処理しません

品名	素材	分類別	備考	
オイルヒーター		処理しません	販売店にご相談ください	
王冠(ふた)	金属	燃やさないごみ		
オーディオ機器		小型家電		
オートバイ		処理しません	販売店にご相談ください	
オーブントースター		小型家電		
おけ(桶)	木・プラスチック	燃やすごみ	金属部分は 燃やさないごみ	
	金属	燃やさないごみ		
おたま	木・プラスチック	燃やすごみ		
	金属	燃やさないごみ		
落ち葉/枯葉		燃やすごみ		
お茶(茶がら・ティーバッグ)		燃やすごみ		
お盆	木・プラスチック	燃やすごみ		
	金属	燃やさないごみ		
おもちゃ	木・プラスチック	燃やすごみ	金属部分は 燃やさないごみ	
	金属	燃やさないごみ	電動のものは 小型家電 電池は外してください	
オルガン		粗大ごみ		
おろし器	プラスチック	燃やすごみ	金属部分は 燃やさないごみ	
	金属・陶器・セラミック	燃やさないごみ		
温水洗浄付便座		粗大ごみ		
温度計(アルコール)	ガラス・金属	燃やさないごみ		
温度計(水銀)		役場窓口		
温度計(デジタル式)		小型家電		
か	カーテン	燃やすごみ		
	カーテンレール	粗大ごみ		
	カード類	プラスチック	燃やすごみ	
	カーナビ/カーコンポ		小型家電	
	カーペット		粗大ごみ	電動のものは 小型家電
	カーボン紙		燃やすごみ	
	貝殻		燃やすごみ	
	懐中電灯		小型家電	電球は外してください
	カイロ(使い捨て)		燃やすごみ	
	化学雑巾		燃やすごみ	
	鏡		燃やさないごみ	紙などで包んで「キケン」と書いてください
	額縁(外枠)	木・プラスチック	燃やすごみ	

品名	素材	分類別	備考
額縁(外枠)	ガラス・金属	燃やさないごみ	
かご	竹・プラスチック	燃やすごみ	金属部分は 燃やさないごみ
傘		燃やさないごみ	指定袋に入らない場合は 粗大ごみ
加湿器		小型家電	
ガスボンベ		処理しません	販売店にご相談ください
ガスマット	アルミ	燃やさないごみ	
ガスレンジ		粗大ごみ	
カセットコンロ/カセットボンベ		燃やさないごみ	中身を使い切ってください
カセットテープ	プラスチック	燃やすごみ	
カセットデッキ		小型家電	
カチューシャ	プラスチック	燃やすごみ	
	金属	燃やさないごみ	
カッターの刃/本体		燃やさないごみ	紙などで包んで「キケン」と書いてください
カップ麺の容器/ふた/袋	プラスチック	プラスチック製容器包装	中身を使い切ってください
蚊取り線香		燃やすごみ	
金網		燃やさないごみ	
かなづち		燃やさないごみ	
かばん	革・布・ナイロン	燃やすごみ	
画板	木・プラスチック	燃やすごみ	金属部分は 燃やさないごみ
画びょう		燃やさないごみ	紙などで包んで「キケン」と書いてください
花びん	プラスチック	燃やすごみ	
	陶器・ガラス	燃やさないごみ	紙などで包んで「キケン」と書いてください
壁紙	紙・ビニール	燃やすごみ	指定袋に入らない場合は 粗大ごみ
釜	金属	燃やさないごみ	
鎌(草刈用)		燃やさないごみ	紙などで包んで「キケン」と書いてください
紙おむつ		燃やすごみ	
カミソリ	金属・プラスチック	燃やさないごみ	紙などで包んで「キケン」と書いてください
		小型家電	電動のものは 小型家電
髪止め	プラスチック	燃やすごみ	
	金属	燃やさないごみ	
紙粘土		燃やすごみ	
紙パック(中が銀色)	紙	燃やすごみ	
紙パック(中が白色)	紙	紙パック	
紙袋	紙	雑誌・本類	

品名	素材	分類別	備考
ガムテープ	紙・布・プラスチック	燃やすごみ	
カメラ		小型家電	
カラーボックス		燃やすごみ	指定袋に入らない場合は 粗大ごみ
ガラス(窓ガラス等)		燃やさないごみ	紙などで包んで「キケン」と書いてください
軽石		燃やさないごみ	
カレンダー(金具)	金属	燃やさないごみ	
カレンダー(台紙)	紙	雑誌・本類	
革製品		燃やすごみ	金属部品は 燃やさないごみ
缶(飲料・食品缶詰)		空き缶	
缶(スプレー・油・燃料)		燃やさないごみ	
換気扇(本体)		燃やさないごみ	
換気扇(フィルター)		燃やすごみ	
緩衝材	紙	燃やすごみ	
	発泡スチロール	発泡スチロール(白色)	家電等の保護材などで白色のもの ※PS表記
	発泡プラスチック	プラスチック製容器包装	果物の保護材などと色付きのもの ※PPやLDPE表記など
乾燥機(布団等)		小型家電	衣類乾燥機は家電リサイクル
乾燥剤		燃やすごみ	
缶詰/ふた		空き缶	
乾電池		最寄の回収ボックス	
カンナ		燃やさないごみ	
感熱紙	紙	燃やすごみ	
き キーボード		小型家電	
ギター		粗大ごみ	エレキギターは 小型家電
キッチンマット		燃やすごみ	耐火マットは 燃やさないごみ
木の枝/木くず/小枝		燃やすごみ	指定袋に入らない場合は 粗大ごみ
脚立		粗大ごみ	
キャップ(ふた)	コルク	燃やすごみ	
	金属	燃やさないごみ	
	プラスチック	プラスチック製容器包装	
急須	金属・陶器	燃やさないごみ	
給湯器		粗大ごみ	電池は外してください
牛乳パック(中が銀色)	紙	燃やすごみ	
牛乳パック(中が白色)	紙	紙パック	
牛乳びん	ガラス	空きびん	

品名	素材	分類別	備考
鏡台		粗大ごみ	
漁業用資材		処理しません	産業廃棄物
霧吹き	プラスチック	燃やすごみ	
	金属	燃やさないごみ	
金庫(小型)	金属	燃やさないごみ	
金庫(大型)		処理しません	販売店にご相談ください
く 空気入れ		燃やさないごみ	
空気清浄機		小型家電	フロンガス使用のものは販売店にご相談ください
クーラーボックス	ビニール・プラスチック	燃やすごみ	指定袋に入らない場合は 粗大ごみ
クーラント(不凍液)		処理しません	販売店にご相談ください
釘		燃やさないごみ	紙などで包んで「キケン」と書いてください
草/花		燃やすごみ	
草刈り機		粗大ごみ	電動のものは 小型家電
草刈り機(エンジン付)		処理しません	販売店にご相談ください
くさり		燃やさないごみ	強固なものは役場へお問い合わせください
クシ(整髪用具)	木・プラスチック	燃やすごみ	
	金属	燃やさないごみ	
薬(のみ薬)		燃やすごみ	
薬の梱包シート		プラスチック製容器包装	
靴		燃やすごみ	金属付きは 燃やさないごみ
クッション		燃やすごみ	
靴べら	木・プラスチック	燃やすごみ	
	金属	燃やさないごみ	
熊手	木	燃やすごみ	
	金属	燃やさないごみ	
グラスウール		処理しません	役場へお問い合わせください
クリーニングの袋	プラスチック	燃やすごみ	
クリスマスツリー		燃やさないごみ	
車椅子		粗大ごみ	
クレヨン		燃やすごみ	
グローブ	革	燃やすごみ	
鍬(くわ)		燃やさないごみ	
け 携行缶	金属	燃やさないごみ	
蛍光管		最寄の回収ボックス	

品名	素材	分類別	備考
珪藻土マット		燃やさないごみ	
携帯音楽プレーヤー		小型家電	
携帯電話		小型家電	
計量カップ	プラスチック	燃やすごみ	
	金属	燃やさないごみ	
ケーキの箱	厚紙	段ボール類	
ケーブル類		小型家電	
ゲーム機(テレビ用・携帯用)		小型家電	
ゲームソフト		燃やすごみ	ディスクタイプ
		燃やさないごみ	カートリッジタイプ
消しゴム		燃やすごみ	
下駄(げた)	木	燃やすごみ	
	金属	燃やさないごみ	
血圧計(水銀)		役場窓口	
血圧計		燃やさないごみ	電動のものは 小型家電
玄関マット		燃やすごみ	
鍵盤ハーモニカ		燃やさないごみ	
こ 基石		燃やさないごみ	
工具		燃やさないごみ	電動のものは 小型家電
工具のケース(箱)	プラスチック	燃やすごみ	指定袋に入らない場合は 粗大ごみ
	金属	燃やさないごみ	指定袋に入らない場合は 粗大ごみ
香水	液	燃やすごみ	紙等に染込ませてください
	ガラス	燃やさないごみ	
広報誌	紙	雑誌・本類	
コースター	コルク・布・木製	燃やすごみ	
コーヒーのフィルター	紙	燃やすごみ	
コーヒーメーカー		小型家電	
氷まくら	ゴム	燃やすごみ	金属類は 燃やさないごみ
ござ	い草	燃やすごみ	
こたつ		粗大ごみ	
コップ	紙・プラスチック	燃やすごみ	
	金属・ガラス	燃やさないごみ	紙などで包んで「キケン」と書いてください
碁盤	木	粗大ごみ	
ごみ箱	木・プラスチック	燃やすごみ	

品名	素材	分類別	備考
ごみ箱	金属	燃やさないごみ	
ゴム		燃やすごみ	
コルク栓		燃やすごみ	
コルクボード		燃やすごみ	
ゴルフクラブ/バッグ		粗大ごみ	
ゴルフボール		燃やすごみ	
コロコロクリーナー (粘着カーペットクリーナー)		燃やさないごみ	
コンクリートブロック		処理しません	役場へお問い合わせください
コンパス		燃やさないごみ	
コンロ(焼肉用)	金属	燃やさないごみ	指定袋に入らない場合は 粗大ごみ
さ 座椅子		燃やさないごみ	指定袋に入らない場合は 粗大ごみ
サイフ	革・布・ビニール	燃やすごみ	
雑誌	紙	雑誌・本類	
座布団	布・綿・スポンジ・ナイロン	燃やすごみ	
皿	紙・木・プラスチック	燃やすごみ	
	ガラス・金属・陶器	燃やさないごみ	
ざる	竹・プラスチック	燃やすごみ	
	金属	燃やさないごみ	
三脚		燃やさないごみ	指定袋に入らない場合は 粗大ごみ
サンダル	革・布・ゴム・ビニール	燃やすごみ	
三輪車		燃やさないごみ	指定袋に入らない場合は 粗大ごみ
し シーツ		燃やすごみ	
CD/ケース		燃やすごみ	
CDプレーヤー		小型家電	
磁石		燃やさないごみ	
下敷き	紙・プラスチック	燃やすごみ	
七輪		燃やさないごみ	
湿布薬		燃やすごみ	
自転車		粗大ごみ	
芝刈り機(家庭用)		粗大ごみ	電動のものは 小型家電
写真/ネガ		燃やすごみ	
ジャッキ		燃やさないごみ	
ジャッキ(油圧式)		処理しません	販売店にご相談ください
シャンプーハット		燃やすごみ	

品名	素材	分類別	備考
修正液		燃やすごみ	
じゅうたん		燃やすごみ	指定袋に入らない場合は 粗大ごみ
充電器		小型家電	
充電式電池		役場窓口	
収納ボックス		燃やすごみ	指定袋に入らない場合は 粗大ごみ
朱肉		燃やすごみ	
シュレッダー(家庭用)		燃やさないごみ	電動のものは 小型家電
消火器		処理しません	販売店にご相談ください
定規	プラスチック	燃やすごみ	
	木・竹製	燃やすごみ	
	金属	燃やさないごみ	
照明器具		小型家電	蛍光管・電球は外してください
じょうろ	プラスチック	燃やすごみ	
	金属	燃やさないごみ	
食品トレイ	発泡スチロール	発泡スチロール	白色のもの
	プラスチック	プラスチック製容器包装	色付きのものはプラスチック製容器包装
除湿機		小型家電	フロンガス使用のものは販売店にご相談ください
除湿剤		燃やすごみ	中身の水は捨ててください
食器	木・プラスチック	燃やすごみ	
	陶磁器	燃やさないごみ	
食器棚		粗大ごみ	
シンナー類		処理しません	販売店にご相談ください
新聞	紙	新聞・チラシ	
す 吸殻		燃やすごみ	
水槽/金魚ばち	プラスチック	燃やすごみ	
	ガラス	燃やさないごみ	
水筒	プラスチック	燃やすごみ	
	金属	燃やさないごみ	
炊飯器		小型家電	
スーツケース		燃やさないごみ	指定袋に入らない場合は 粗大ごみ
スキーの板/ストック		粗大ごみ	
スキー靴		燃やさないごみ	
スケート靴		燃やさないごみ	
スコップ	木・プラスチック	燃やすごみ	指定袋に入らない場合は 粗大ごみ

品名	素材	分類別	備考
スコップ	金属	燃やさないごみ	指定袋に入らない場合は 粗大ごみ
すす(煙突のすす)		燃やすごみ	
すずり		燃やさないごみ	
スタイロフォーム		燃やすごみ	事業者は産業廃棄物
スチール本棚		粗大ごみ	
ステレオ		小型家電	
ステンレス製品		燃やさないごみ	
ストーブ		燃やさないごみ	指定袋に入らない場合は粗大ごみ、電気ストーブは 小型家電
ストロー	プラスチック	燃やすごみ	
スノーダンプ		粗大ごみ	
スノーボードの板		粗大ごみ	
スノーボードブーツ		燃やすごみ	金属部分は 燃やさないごみ
スプーン	木・プラスチック	燃やすごみ	
	金属・陶器	燃やさないごみ	
スプレー缶	金属	燃やさないごみ	中身を使い切ってください
スポンジ	ナイロン	燃やすごみ	
スマートウォッチ		小型家電	
スマートフォン		小型家電	
すり鉢	陶器	燃やさないごみ	
せ 生理用品		燃やすごみ	
石鹼		燃やすごみ	
接着剤		燃やすごみ	
セロハンテープ		燃やすごみ	
線香／線香の灰		燃やすごみ	
洗濯機／衣類乾燥機		処理しません	家電リサイクル
洗濯バサミ	プラスチック	燃やすごみ	
	金属	燃やさないごみ	
栓抜き		燃やさないごみ	
扇風機		小型家電	
洗面器	プラスチック	燃やすごみ	
	金属	燃やさないごみ	
そ 造花		燃やすごみ	針金入りは 燃やさないごみ
双眼鏡		燃やさないごみ	
掃除機		小型家電	中のごみは取り除いてください

品名	素材	分類別	備考
ソーラーパネル(小型)		燃やさないごみ	
ソーラーパネル(大型)		処理しません	販売店にご相談ください
ソファー		粗大ごみ	
そり	プラスチック	燃やすごみ	指定袋に入らない場合は 粗大ごみ
そろばん	木・プラスチック	燃やすごみ	
た 体温計(水銀)		役場窓口	
体温計(デジタル式)		小型家電	
体脂肪計		小型家電	
体重計(機械式)		燃やさないごみ	
体重計(デジタル式)		小型家電	
耐熱ガラス製食器	ガラス	燃やさないごみ	紙などで包んで「キケン」と書いてください
タイヤ		処理しません	販売店にご相談ください
タオル	綿	燃やすごみ	
畳		粗大ごみ	
タッパー(食品保存用密閉容器)		燃やすごみ	
卵の殻		燃やすごみ	
卵のパック	プラスチック	プラスチック製容器包装	
樽	木・プラスチック	燃やすごみ	
たわし	繊維	燃やすごみ	
	金属	燃やさないごみ	
タンス		粗大ごみ	鏡、ガラス、金属レール等はある限り取り外してください
段ボール	紙	段ボール類	
段ボール(アルミ・ロウ加工)	紙	燃やすごみ	
ち チェーン	プラスチック	燃やすごみ	
	金属	燃やさないごみ	自転車用鍵等を含む
チャイルドシート		粗大ごみ	
チャッカマン(点火棒)		燃やさないごみ	中身を使い切ってください
茶碗	プラスチック	燃やすごみ	
	陶器	燃やさないごみ	
注射器/注射針		処理しません	医療機関へお問い合わせください
チューブ(入れもの)	金属	燃やさないごみ	
	プラスチック	プラスチック製容器包装	
チューブ(タイヤのもの)	ゴム	燃やすごみ	
チョーク		燃やすごみ	

品名		素材	分類別	備考
	チラシ	紙	新聞・チラシ	
	ちりとり	プラスチック	燃やすごみ	
		金属	燃やさないごみ	
つ	杖	木・プラスチック	燃やすごみ	指定袋に入らない場合は 粗大ごみ
		金属	燃やさないごみ	指定袋に入らない場合は 粗大ごみ
	机	木	粗大ごみ	鏡、ガラス、金属レール等はできる限り取り外してください
		金属	粗大ごみ	
	土／土砂		処理しません	役場へお問い合わせください
	つま楊枝	木	燃やすごみ	
	詰替えパック	プラスチック	プラスチック製容器包装	
	爪切り	金属	燃やさないごみ	
	釣り糸／テグス		燃やすごみ	
	釣り竿	木・竹	燃やすごみ	指定袋に入らない場合は 粗大ごみ
		カーボン・金属製	燃やさないごみ	
釣り用リール／針／おもり		燃やさないごみ		
て	ティーバッグ		燃やすごみ	
	DVD／ケース	プラスチック	燃やすごみ	
	DVDプレーヤー		小型家電	
	ティッシュペーパーの取出し口	プラスチック	プラスチック製容器包装	
	ティッシュペーパーの箱	紙	段ボール類	
	テーブル	木	粗大ごみ	鏡、ガラス、金属レール等はできる限り取り外してください
		金属	粗大ごみ	
	テーブルクロス		燃やすごみ	
	デスクマット		燃やすごみ	
	テニス用具（ラケット）	木	燃やすごみ	
		カーボン・金属製	燃やさないごみ	
	テニス用具（ボール）	ゴム	燃やすごみ	
	手袋		燃やすごみ	
	テレビ		処理しません	家電リサイクル
	テレビ台		粗大ごみ	ガラス、金属レール等はできる限り取り外してください
	電気コード		小型家電	
	電気スタンド		小型家電	
	電気毛布		小型家電	
電球（白熱球・LED）		燃やさないごみ		

品名		素材	分類別	備考	
	電子タバコ		処理しません	メーカーにご相談ください	
	電子レンジ		小型家電		
	電卓		小型家電		
	電池		最寄の回収ボックス		
	テント	布・木・ゴム		燃やすごみ	
		カーボン・金属製		燃やさないごみ	支柱・ポール等・金属・グラスファイバー
	電話機		小型家電		
と	砥石		燃やさないごみ		
	トイレマット		燃やすごみ		
	陶磁器(せともの等)		燃やさないごみ		
	トースター		小型家電		
	時計		燃やさないごみ	電動のものは 小型家電	
	トタン		燃やさないごみ	指定袋に入らない場合は 粗大ごみ	
	ドライバー		燃やさないごみ		
	ドライヤー		小型家電		
	ドラム缶		処理しません	販売店にご相談ください	
	トランシーバー		小型家電		
	塗料	水性・油性		燃やすごみ	紙等に染込ませてください
	ドレッサー			粗大ごみ	
	ドレッシングの容器	PET		ペットボトル	ペットボトルマークの無いものは 燃やすごみ
	な	長靴	ゴム	燃やすごみ	
鍋			燃やさないごみ		
生ごみ			燃やすごみ		
に	人形ケース	木・プラスチック	燃やすごみ	ガラス、金属レール等はできる限り取り外してください	
		ガラス	燃やさないごみ		
ぬ	ぬいぐるみ		燃やすごみ		
	縫い針/まち針		燃やさないごみ	紙などで包んで「キケン」と書いてください	
	布		燃やすごみ		
ね	ネクタイ		燃やすごみ		
	ネット(野菜・果物等)	プラスチック		プラスチック製容器包装	
	粘土	紙・油		燃やすごみ	
土・石粉			燃やさないごみ		
の	農業用資材(シート・コンテナ等)		処理しません	販売店にご相談ください	
	農薬		処理しません	販売店にご相談ください	

品名		素材	分類別	備考
	糊		燃やすごみ	容量の多いものは紙等に染込ませて ください
	のれん		燃やすごみ	
は	灰(木炭・ストーブの燃え殻)		燃やすごみ	
	灰皿		燃やさないごみ	
	パイプベッド		粗大ごみ	
	ハエたたき	プラスチック	燃やすごみ	
	はかり		燃やさないごみ	電動のものは 小型家電
	はけ(持つ部分)	木・プラスチック	燃やすごみ	
	バケツ	プラスチック	燃やすごみ	
		金属	燃やさないごみ	
	はさみ	金属	燃やさないごみ	
	はし	木・プラスチック	燃やすごみ	
	はしご	木	粗大ごみ	金属等はできる限り取り外してください
		金属	粗大ごみ	
	はし立て	木・プラスチック	燃やすごみ	
	バスタオル		燃やすごみ	
	バスマット	布	燃やすごみ	
		珪藻土	燃やさないごみ	
	パソコン/ディスプレイ		小型家電	
	バッテリー		処理しません	販売店にご相談ください
	発電機		処理しません	販売店にご相談ください
	バット	木	燃やすごみ	
		カーボン・金属製	燃やさないごみ	
	花火		燃やすごみ	浸水させてください
	歯ブラシ	プラスチック	燃やすごみ	電動のものは 小型家電
	歯磨きチューブ	プラスチック	プラスチック製容器包装	
	バラ	プラスチック	燃やすごみ	
	針金	金属	燃やさないごみ	紙などで包んで「キケン」と書いてく ださい
	パレット(荷役台)		処理しません	役場へお問い合わせください
ハンガー	プラスチック	燃やすごみ		
	金属	燃やさないごみ		
ハンガーラック		粗大ごみ		
ばんそうこう		燃やすごみ		
ハンドミキサー		小型家電		

	品名	素材	分類別	備考
	パン等の留め具	プラスチック	プラスチック製容器包装	
ひ	ピアノ		処理しません	販売店にご相談ください
	ビーズクッション		燃やすごみ	飛散防止をお願いします
	ビー玉		燃やさないごみ	
	ピザの箱		段ボール類	
	ビデオカメラ		小型家電	
	ビデオテープ	プラスチック	燃やすごみ	
	ビデオデッキ		小型家電	
	ビニールテープ	プラスチック	燃やすごみ	
	ビニールハウス	プラスチック	燃やすごみ	事業者は産業廃棄物
	ひも		燃やすごみ	
	百科事典	紙	雑誌・本類	
	肥料		処理しません	販売店にご相談ください
	びん(飲料・化粧品のびん)	ガラス	空きびん	
ふ	ファイル		燃やすごみ	金属部分は 燃やさないごみ
	ファクシミリ (FAX)		小型家電	
	フィルム	プラスチック	燃やすごみ	
	封筒	紙	雑誌・本類	セロファン部分は外して 燃やすごみ
	フォーク	木・プラスチック	燃やすごみ	
		金属	燃やさないごみ	
	ブックカバー		燃やすごみ	
	筆入れ	布・綿	燃やすごみ	
		プラスチック	燃やすごみ	
		金属	燃やさないごみ	
	布団	布・綿	燃やすごみ	指定袋に入らない場合は 粗大ごみ
	フライ返し	プラスチック	燃やすごみ	
		金属	燃やさないごみ	
	フライパン		燃やさないごみ	
	ブラインド		粗大ごみ	
	ブラシ	毛・木・プラスチック	燃やすごみ	
	プラスチック(包装)のフィルム	プラスチック	プラスチック製容器包装	
	プラモデル	プラスチック	燃やすごみ	
プリンター		燃やすごみ	指定袋に入らない場合は 粗大ごみ	
プリンター(家庭用)		小型家電	インク・用紙は取り外してください	

品名		素材	分類別	備考
	ブルーシート		燃やすごみ	事業者は産業廃棄物
	フロッピーディスク		燃やさないごみ	
	プロパンガスボンベ		処理しません	販売店にご相談ください
へ	ヘアバンド	布	燃やすごみ	
		金属	燃やさないごみ	
	ヘッドホン		小型家電	
	ベッド		粗大ごみ	
	ペットの糞尿		燃やすごみ	
	ペットボトルのキャップ	プラスチック	プラスチック製容器包装	
	ペットボトルのラベル	プラスチック	プラスチック製容器包装	
	ペット用トイレ砂/シート		燃やすごみ	
	ベビーカー		粗大ごみ	
	ベビーベッド		粗大ごみ	
	ベルト	革・合成皮革・布	燃やすごみ	金属部分は 燃やさないごみ
	ヘルメット	プラスチック	燃やすごみ	
		金属	燃やさないごみ	
	ペン	プラスチック	燃やすごみ	
		金属	燃やさないごみ	
	ペンキ		燃やすごみ	紙等に染込ませてください
ペンキ缶	プラスチック	燃やすごみ		
	金属	燃やさないごみ		
ペンチ		燃やさないごみ		
ほ	ホイール(車用)		処理しません	販売店にご相談ください
	ほうき		燃やすごみ	
	帽子	布製・革製・むぎわら	燃やすごみ	
	包装紙	紙	雑誌・本類	
	包装フィルム	プラスチック	プラスチック製容器包装	
	防虫シート		燃やすごみ	
	包丁		燃やさないごみ	紙などで包んで「キケン」と書いてください
	ボウリングの玉		処理しません	販売店にご相談ください
	ボウル	プラスチック	燃やすごみ	
		ガラス・金属	燃やさないごみ	
	ホース	ビニール製・ゴム製	燃やすごみ	
	ホースリール		燃やさないごみ	

品名		素材	分類別	備考
	ボール(球)		燃やすごみ	
	ボタン	木・プラスチック・貝	燃やすごみ	
		金属	燃やさないごみ	
	ボタン電池		最寄の回収ボックス	
	ホチキス		燃やさないごみ	
	ポット		燃やさないごみ	電動のものは 小型家電
	ホットプレート		小型家電	
	哺乳びん	プラスチック	燃やすごみ	
		ガラス	燃やさないごみ	
	ポリタンク	プラスチック	燃やすごみ	
	保冷剤		燃やすごみ	
	本(雑誌・単行本など)	紙	雑誌・本類	
	本棚		粗大ごみ	ガラス、金属レール等はできる限り取り外してください
	ボンド		燃やすごみ	
ま	マイク		小型家電	
	枕		燃やすごみ	
	マッサージ器(小型)		小型家電	
	マッサージ器(大型)		粗大ごみ	椅子型等
	マッチ		燃やすごみ	浸水させてください
	マットレス		粗大ごみ	
	窓ガラス	ガラス	燃やさないごみ	紙などで包んで「キケン」と書いてください
	まな板	木・プラスチック	燃やすごみ	
	魔法びん		燃やさないごみ	
	万歩計		小型家電	
み	ミキサー		小型家電	
	ミシン		小型家電	大きいものは 粗大ごみ
	耳かけ(イヤークォーマー)		燃やすごみ	金属等はできる限り取り外してください
む	虫かご	プラスチック	燃やすごみ	
	虫メガネ		燃やさないごみ	
	無線機		小型家電	
め	メガネ	プラスチック	燃やすごみ	金属フレームは 燃やさないごみ
	メガネケース	プラスチック	燃やすごみ	
も	毛布		燃やすごみ	
	木炭		燃やすごみ	

品名		素材	分類別	備考
	餅つき器		小型家電	大きいものは 粗大ごみ
	モップ (ハンディモップ)		燃やすごみ	
	モップ (フロアモップ)		粗大ごみ	
	物干し (竿・支柱)		粗大ごみ	
	物干し (台)		処理しません	役場へお問い合わせください
	モバイルバッテリー		役場窓口	
や	やかん	金属	燃やさないごみ	
	薬品	農薬・化学薬品	処理しません	販売店にご相談ください
	やすり	紙	燃やすごみ	
金属		燃やさないごみ		
ゆ	USBメモリ		燃やさないごみ	
	湯たんぽ	プラスチック	燃やすごみ	
		金属	燃やさないごみ	
湯飲み茶碗	陶器	燃やさないごみ		
よ	ヨガマット		燃やすごみ	
ら	ライター		燃やさないごみ	中身を使い切ってください
	ラケット (テニス・バドミントン等)	木	燃やすごみ	
		カーボン・金属製	燃やさないごみ	
	ラジカセ		小型家電	
	ラップ (カッター部分)	紙	燃やすごみ	
		金属	燃やさないごみ	
	ラップ (商品を包んでいたもの)	プラスチック	プラスチック製容器包装	購入したラップは 燃やすごみ
	ラムネの容器	ガラス	空きびん	
プラスチック		プラスチック製容器包装		
ランドセル		燃やすごみ		
り	リモコン		小型家電	
	リヤカー	木・プラスチック・金属	粗大ごみ	
	リュックサック		燃やすごみ	
れ	冷却ジェルまくら		燃やすごみ	
	冷蔵庫／冷凍庫		処理しません	家電リサイクル
	レーザーディスク		燃やすごみ	
	レコード	プラスチック	燃やすごみ	
	レジ袋 (買い物袋)	プラスチック	プラスチック製容器包装	
	レジャーシート	プラスチック	燃やすごみ	

品名	素材	分類別	備考
レトルトパック	プラスチック	プラスチック製容器包装	
レンガ		処理しません	役場へお問い合わせください
レンジパネル	アルミ	燃やさないごみ	
レンズ		燃やさないごみ	
練炭		燃やすごみ	
ろ	ろうそく	燃やすごみ	
	ロープ	燃やすごみ	
わ	ワープロ	小型家電	
	ワイパー	燃やさないごみ	
	ワイヤーロープ	処理しません	役場へお問い合わせください
	輪ゴム	燃やすごみ	
	割り箸	木	燃やすごみ



●ごみ処理場へ直接持ち込む場合

○受 入：月曜日から土曜日の9時から17時まで、祝日も受入します。

※12時から13時は受入できません。

○休 日：毎週日曜日と12月31日、1月1日から3日まで

○受入料金：10kgあたり80円。(10kgに満たない場合も80円となります。)

直接持ち込みの場合は、指定ごみ袋以外でも受入できます。

※分別がされていない場合や、受入れできないごみは持ち帰りさせていただきます。

※屋外の燃やす粗大ごみ置場は、状況により受入れできない場合もあるので持ち込む際には、事前に連絡してください。



●えんがる リサイクルセンター

住所 遠軽町向遠軽 297 番地 1
電話 0158-46-3666

受入れるごみの種類

- ・燃やさないごみ
- ・燃やさない粗大ごみ
- ・資源ぶつ

●えんがる クリーンセンター

住所 遠軽町向遠軽 297 番地 1
電話 0158-42-3579

受入れるごみの種類

- ・燃やすごみ
- ・燃やす粗大ごみ

※屋外粗大ごみ置き場での粗大ごみの受入れは冬季間
できません。受入期間は5月上旬から11月上旬
までとなります。