

職員の任免及び職員数に関する状況

1 職員の任免の状況

職員の任免に関する状況

区分	退職					採用	
	定年	勸奨	普通	死亡	再任用 任期满了	新規	再任用 (フルタイム)
人数	0人	2人	11人	0人	0人	9人	0人

(注) 1 採用及び再任用（フルタイム）は、令和6年4月2日から令和7年4月1日までの間に採用、任用した人数です。

2 退職及び免職は、令和6年4月1日～令和7年3月31日までの間に退職した人数です。

2 職員数の状況

(1) 部門別職員数の状況と主な増減理由

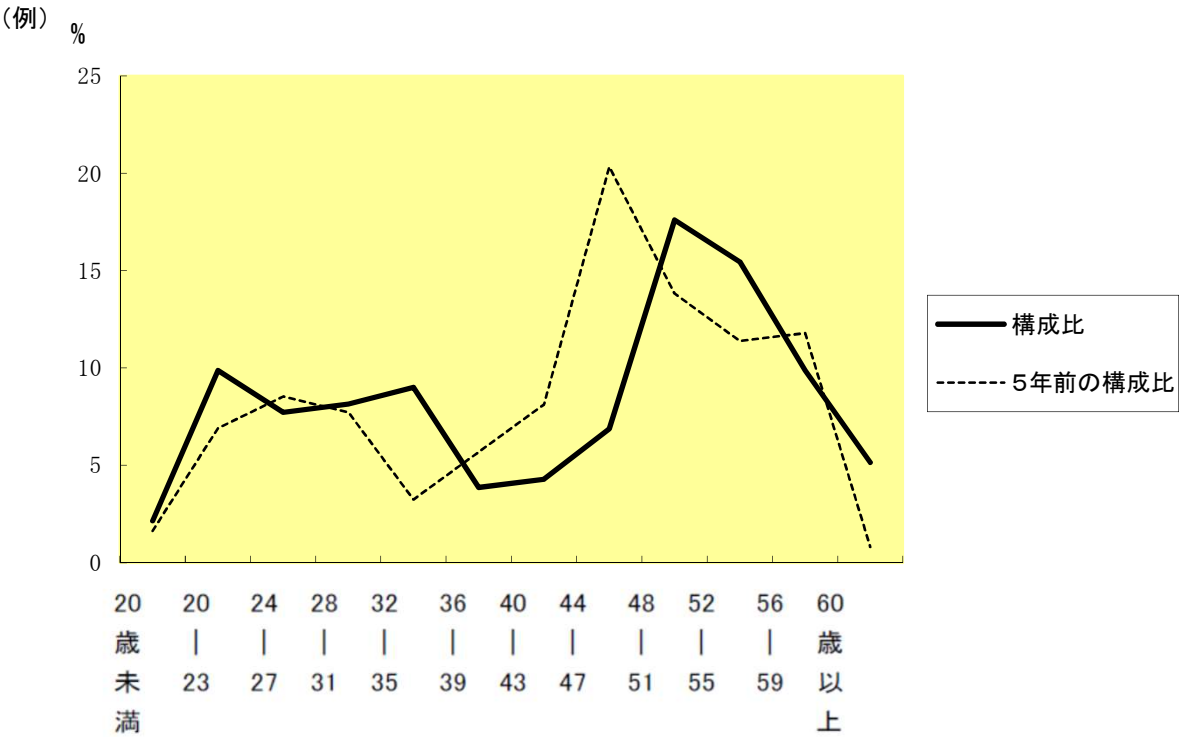
(各年4月1日現在)

（令和7年1月現在）

区 分 部 門			職 員 数		対前年 増減数	主 な 増 減 理 由
			令和7年	令和6年		
一 般 会 計 部 門	一 般 行 政 部 門	議 会	3	3	0	
		総 務	49	51	▲ 2	
		税 務	12	12	0	
		民 生	46	47	▲ 1	
		衛 生	16	16	0	
		農 水	11	11	0	
		商 工	12	12	0	
		土 木	26	26	0	
	計	175	178	▲ 3	退職者及び組織体制の見直し ＜参考＞ 人口1万当たり職員数 100.7 人 （類似団体の人口1万当たり職員数 — 人）	
	教育部門	38	38	0		
小 計	213	216	▲ 3	＜参考＞ 人口1万当たり職員数 122.6 人 （類似団体の人口1万当たり職員数 — 人）		
公 営 企 業 等	会 計 部 門	水 道	7	7	0	
		下水道	7	7	0	
		その他	6	6	0	
		小 計	20	20	0	
合 計			233	236	▲ 3	＜参考＞ 人口1万当たり職員数 134.1 人

(注) 職員数は一般職に属する職員数であり、臨時又は会計年度任用職員を除いた人数です。

(2) 年齢別職員構成の状況（令和7年4月1日現在）



区 分	20歳未満	20歳～23歳	24歳～27歳	28歳～31歳	32歳～35歳	36歳～39歳	40歳～43歳	44歳～47歳	48歳～51歳	52歳～55歳	56歳～59歳	60歳以上	計
職員数	5人	23人	18人	19人	21人	9人	10人	16人	41人	36人	23人	12人	233人

(3) 職員数の推移

単位：人・% 各年4月1日現在

年 度 部 門	令和2年	令和3年	令和4年	令和5年	令和6年	令和7年	過去5年間の増減数（率）
一般行政	187人	182人	180人	182人	178人	175人	▲12人 (93.6%)
教育	37人	37人	36人	37人	38人	38人	1人 (102.7%)
普通会計計	224人	219人	216人	219人	216人	213人	▲11人 (95.1%)
公営企業会計	22人	21人	20人	21人	20人	20人	▲2人 (90.9%)
総合計	246人	240人	236人	240人	236人	233人	▲13人 (94.7%)

(注) 各年における定員管理調査において報告した部門別職員数です。

3 級別職員数等の状況

(1) 級別職員数の状況(令和7年4月1日現在)

一般職

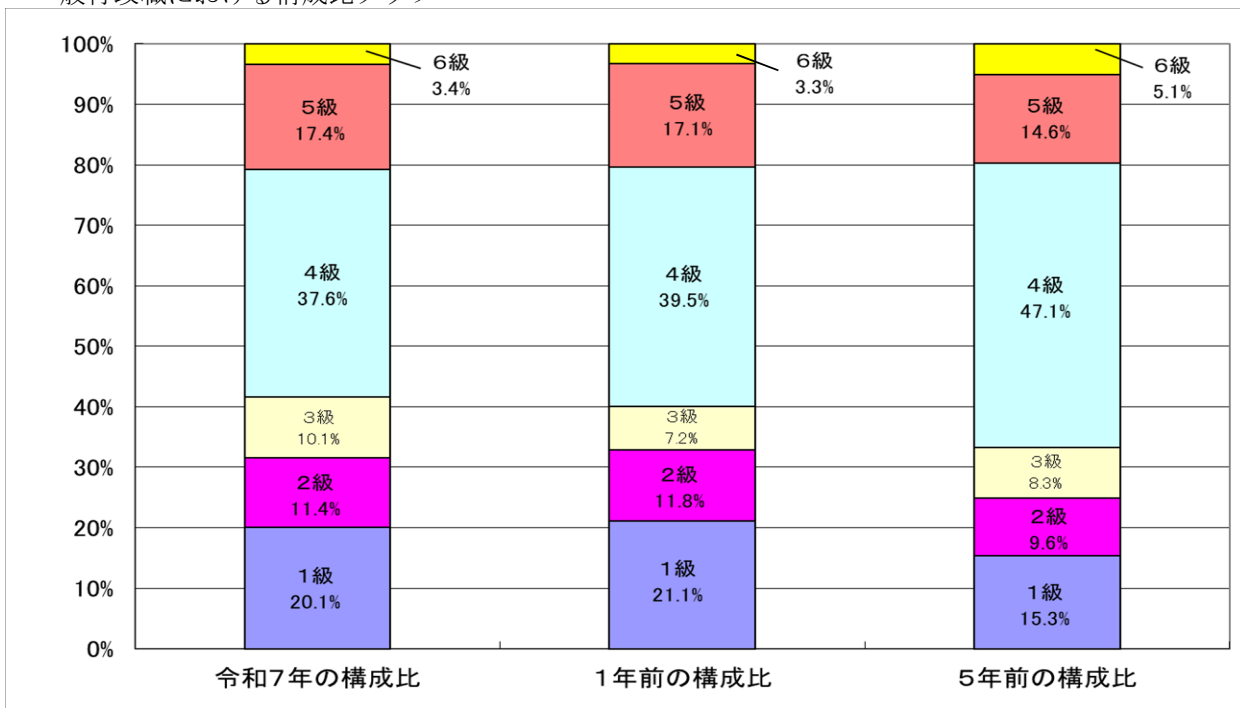
区分	標準的な職務内容	職員数	構成比
1 級	主事補・技師補・保育士・事務補	43人	18.5%
2 級	主事・技師・保健師・保育士	31人	13.3%
3 級	主任	36人	15.4%
4 級	主幹・所長(以下「主幹等」)・係長・主査	88人	37.8%
5 級	支所長・課長・館長・農業委員会事務局長・選挙管理委員会事務局長・会計管理者・参事・主幹等	30人	12.9%
6 級	部長・技監・議会事務局長	5人	2.1%
合 計		233人	100.0%

- (注) 1 遠軽町の給与条例に基づく給料表の級区分による職員数です。
 2 標準的な職務内容とは、それぞれの級に該当する代表的な職務です。

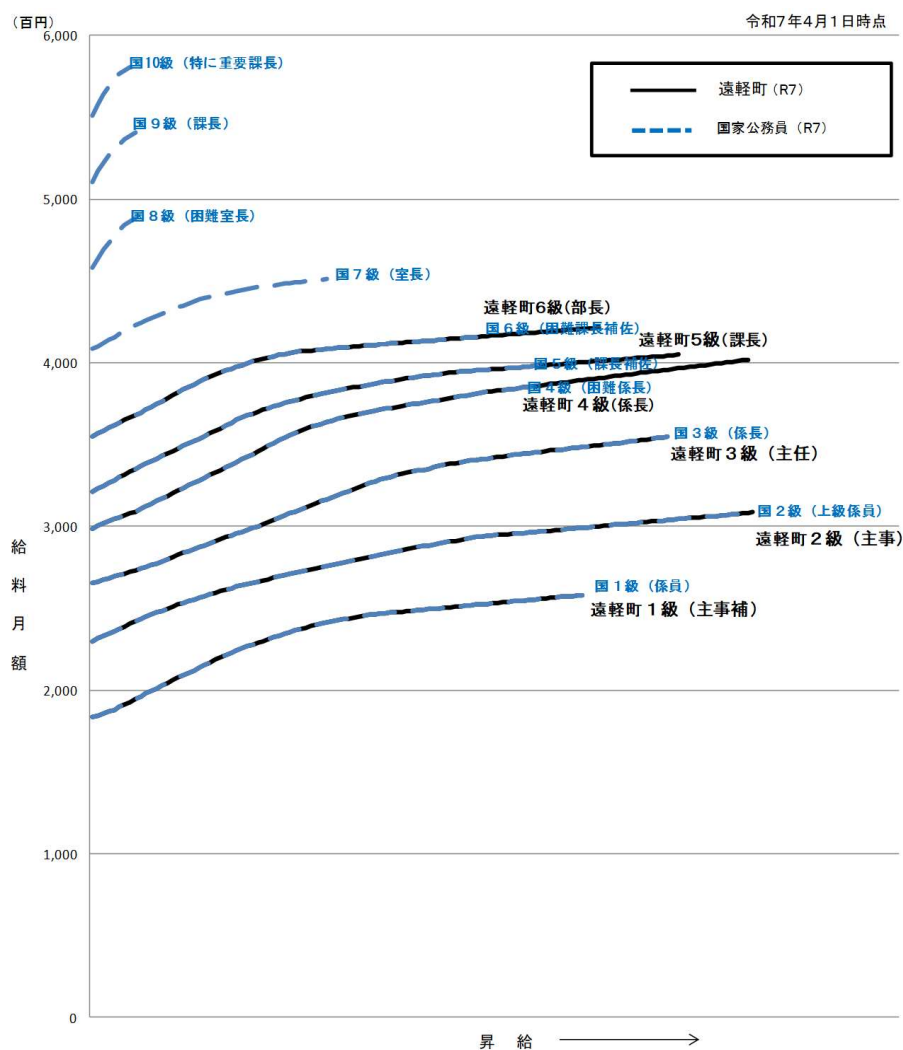
(2) (1)のうち一般行政職の級別職員数及び給料表の状況(令和7年4月1日現在)

区 分	標 準 的 な 職 務 内 容	職員数	構成比	1号俸の給料月額	最高号俸の給料月額
1 級	主事補・技師補	30人	20.1%	162,100	249,400
2 級	主事・技師	17人	11.4%	208,000	205,200
3 級	主任	15人	10.1%	240,900	351,000
4 級	主幹・所長(以下「主幹等」)係長・主査	56人	37.6%	271,600	397,700
5 級	支所長・課長・館長・農業委員会事務局長・選挙管理委員会事務局長・会計管理者・参事・主幹等	26人	17.4%	295,400	400,600
6 級	部長・技監・議会事務局長	5人	3.4%	323,100	417,100
合 計		149人	100.0%		

一般行政職における構成比グラフ



(3) 国との給料表カーブ比較表（行政職（一））（令和7年4月1日現在）



(4) 昇給への人事評価の活用状況（遠軽町）

令和6年度中における運用		管理職員		一般職員	
イ. 人事評価を活用している					
活用している昇給区分		昇給可能な区分	昇給実績がある区分	昇給可能な区分	昇給実績がある区分
上位、標準、下位の区分					
上位、標準の区分					
標準、下位の区分					
標準の区分のみ（一律）					
ロ. 人事評価を活用していない		○		○	
活用予定時期		R8.4以降		R8.4以降	