



2025年 4月号 **じどうかんだより** 三館合同発行

にゅうがく しんきゅう 入学・進級おめでとう

あた がつこうせいかつ はじ あたら
新しい学校生活が始まりました。新
がくねん あたら とも まいにち しんせん
しい学年、新しいお友だち、毎日が新鮮
なことばかりでしょう。この1年楽し
ねんたの
いことや嬉しいことがいっぱいあると
うれ
いいですね。

こんねん と こ たち あんしん す
今年度も、子ども達が安心して過
せるように、職員一同心がけていきま
しょくいんいちどうところ
す。保護者のみなさまよろしくお願
ほ ごしゃ ねが
いします。



開館日：月曜日～土曜日 午前10時～午後5時
閉館日：日曜日・祝日・12月31日～1月5日

| | |
|--------|---------------|
| 子育て支援課 | 4 2 - 4 5 6 0 |
| にし児童館 | 4 2 - 4 5 9 8 |
| ひがし児童館 | 4 2 - 1 2 3 6 |
| みなみ児童館 | 4 2 - 7 5 1 1 |

がっ
4月のぎょうじ

18日(金) なわとびきろくかい
25日(金) ゲームの日

かくじどうかん ひ
※各児童館で日にちが
い かわる 事も あります。

じどうかん 児童館のおやくそく

- * おうちの人と帰る時間を約束して遊びに来ましょう。
- * あいさつをしましょう。
- * 汗ふきタオルやハンカチを必ず持ってきましょう。
- * たべもの・お金・自分の遊び道具・携帯電話は持ってこないでください。大事なものは先生に預けましょう。
- * 自転車は決められた場所にきちんと並べましょう。
- * 遊んだものは、元の場所に片付けてください。
- * おもちゃは大切に使いましょう。
- * 忘れ物がないか確認してから帰りましょう。

しょうがくせい じどうかん あそ じかん 小学生が児童館で遊べる時間

がっこう ひ いち いえ かえ
学校がある日…いちど家に帰ってから
午後5時まで
おやすみの日…午前10時から午後5時まで
(おひるごはんはお家で食べてね)

みんなであそびにきてね!



こんねんと えんがるこうこう ぶ 今年度も遠軽高校ボランティア部

にい おえ
のお兄さん・お姉さんたちが

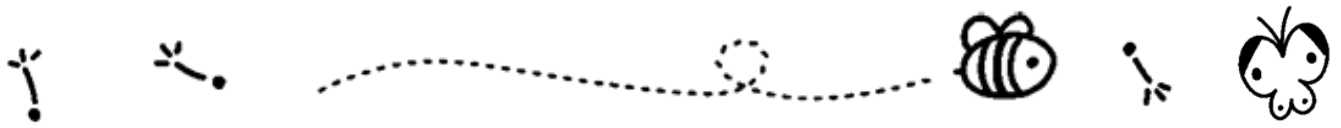
じどうかん き いっしょ
児童館に来て、一緒に

あそ ひ
遊んでくれる日があるよ!

たの
お楽しみに!



裏面のお知らせもお読みください。



児童館を利用する児童・乳幼児の保護者のみなさまへ

※児童館は乳幼児から高校生まで利用できる施設です。気軽にご利用ください。

※小学生以上は、保護者の付き添いは必要ありません。お子様と帰宅時間を確認してください。

※おもちゃの片付け・飲食なしのマナーを守ってください。

※使用したオムツはお持ち帰りください。

※お子様から目を離さないでください。

※**幼児・小学生を持つ保護者**を対象に、子育てに関する相談やお悩み、制度の利用等についての相談を受け付けています。話をすることで解決の糸口が見つかるかもしれません。午前中を基本としていますが、気軽に声をかけてみてください。児童厚生員が対応します。

※児童館では、地域の方々のご協力のもと、いろいろな事業を実施しています。その事業の中には、町の広報担当者や新聞などの報道機関が写真撮影に来る事もあり、町の広報誌やホームページほか、各新聞へ掲載される場合もあります。「遠軽町個人情報保護条例」のほか、個人情報に関する法律などにより、個人情報や肖像権（写真など）を保護する観点から、写真に写っているお子様には、記事掲載の際、承諾のお願いをしております。児童館の運営上、不特定多数のお子様が入館します。今後、お子様が写っている写真を記事掲載などの使用に同意されない場合は、各児童館へご連絡いただきますようお願い致します。

