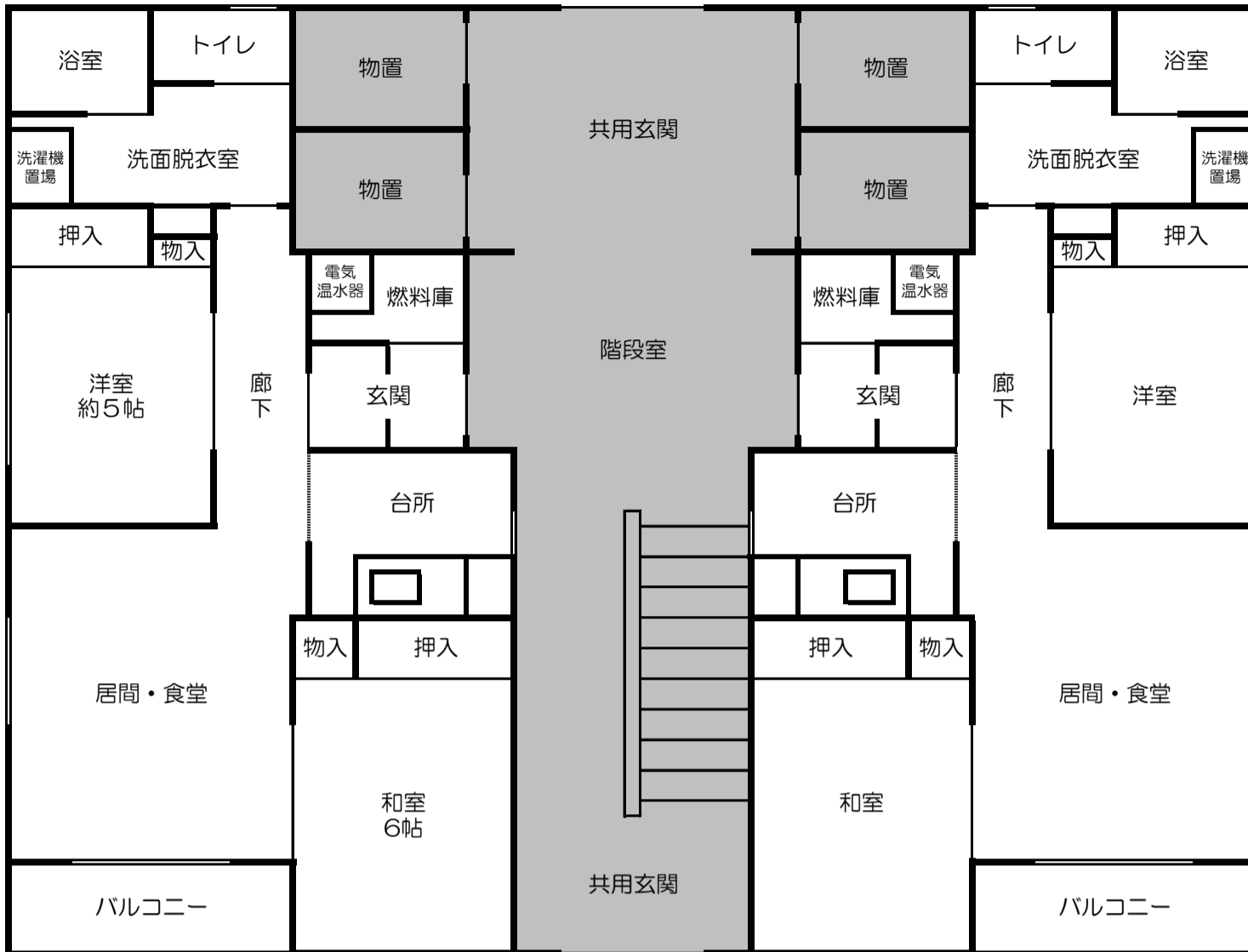
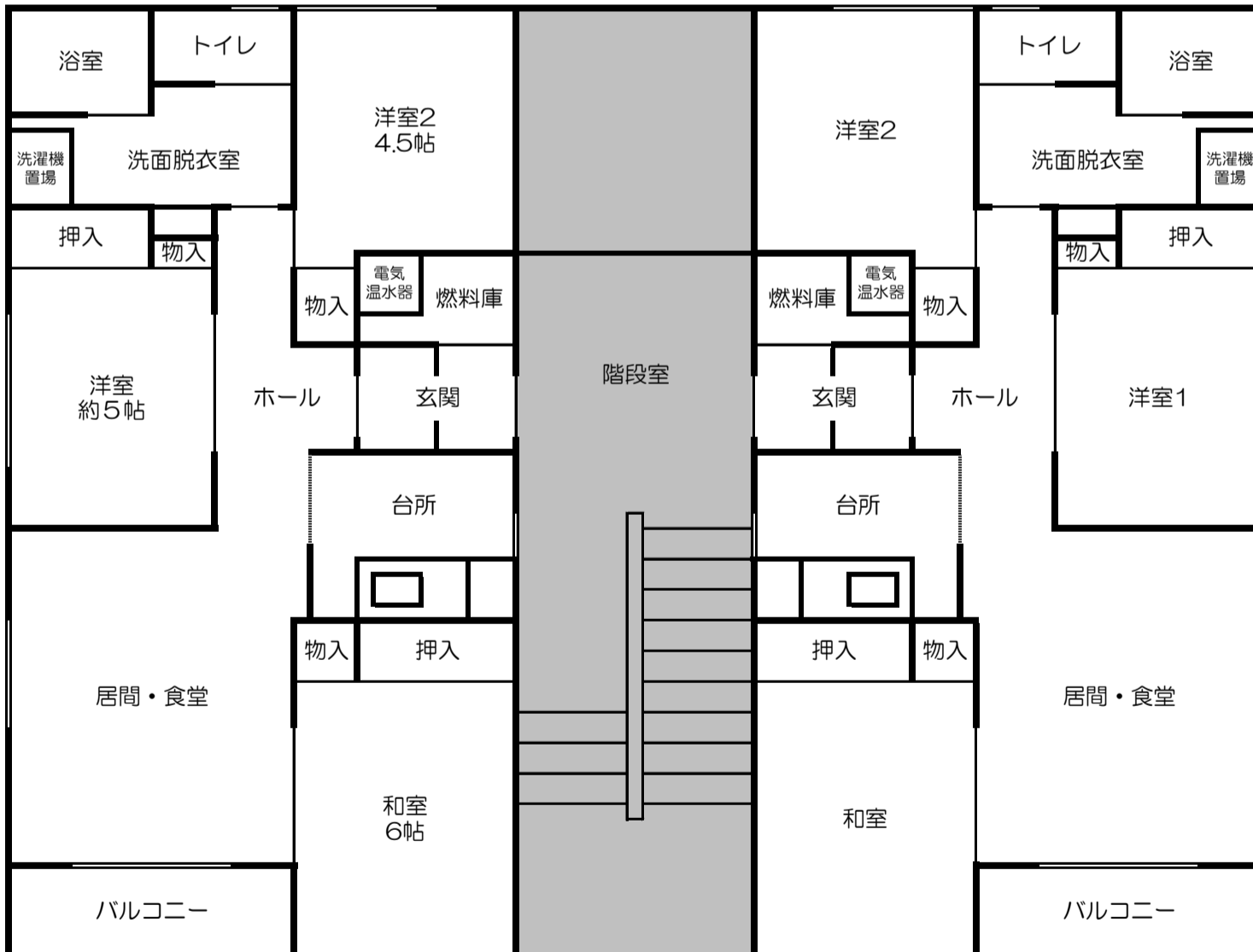


豊里団地 10-1・2棟 13-23棟 14-24棟 15-25・26棟【2階建、6棟24戸】  
1階【2LDK】63.72㎡



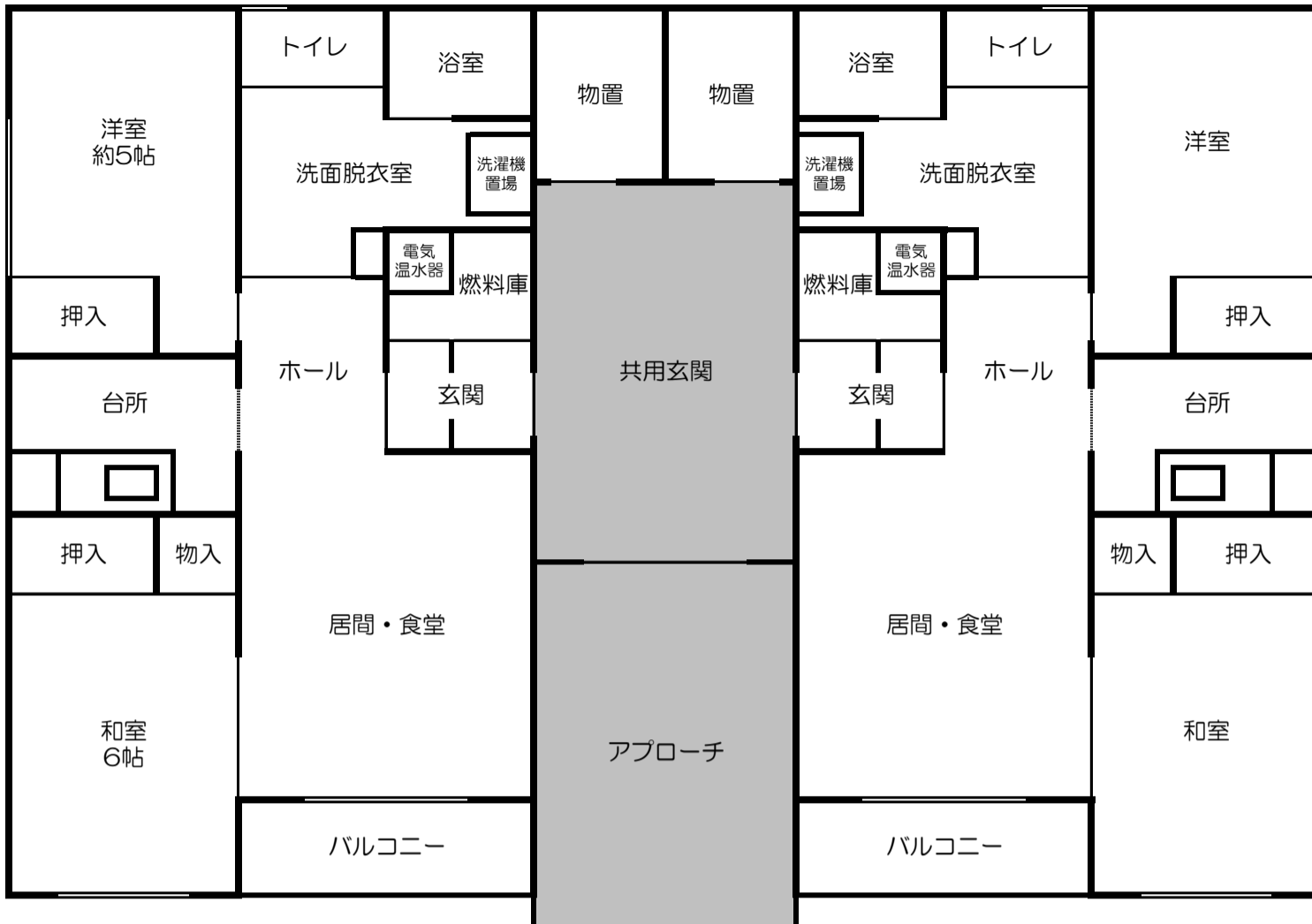
2階【3LDK】74.43㎡



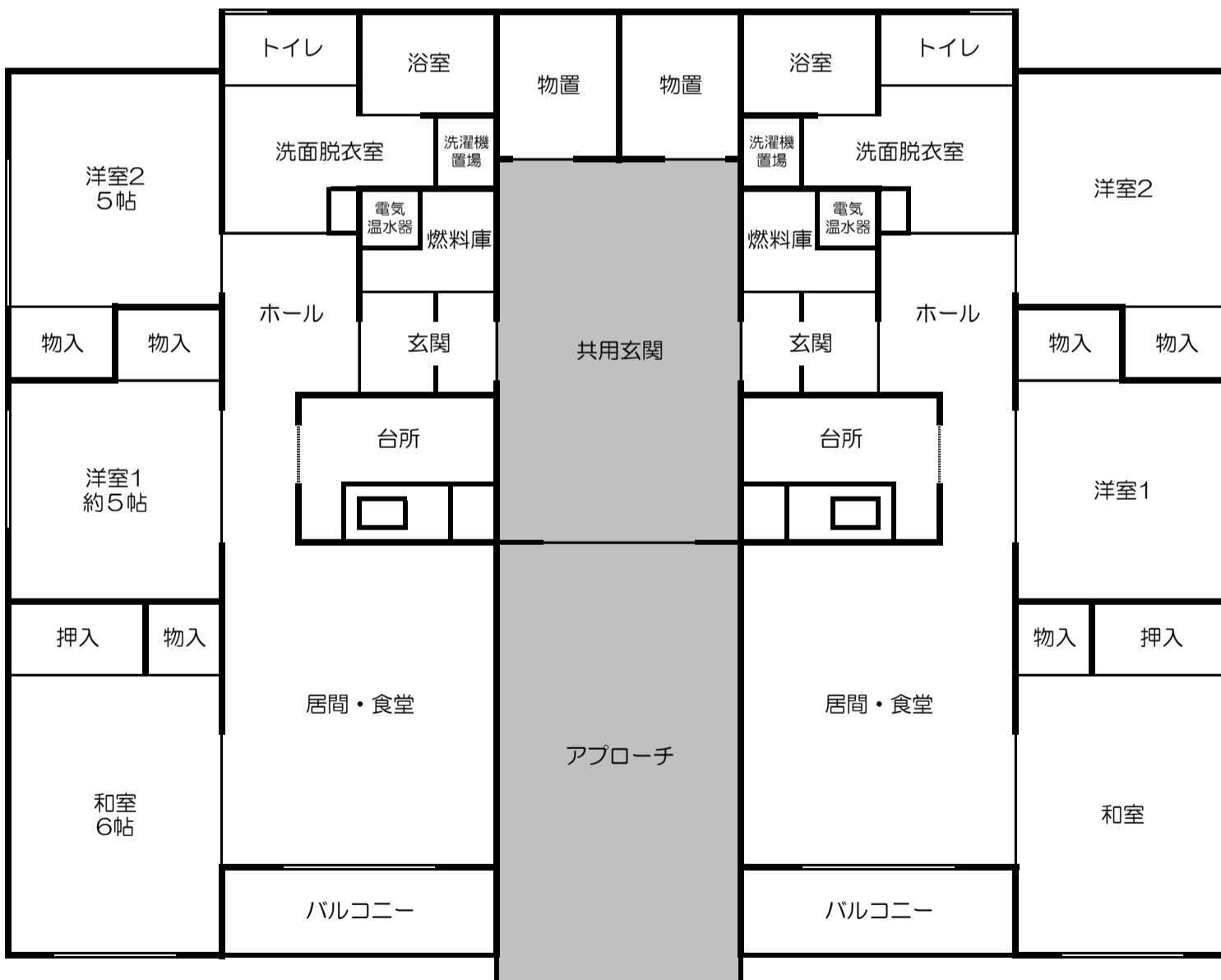
設備等	
浴槽	有 ユニットバス
給湯器	有 電機温水器
灯油タンク	無 入居者設置
暖房方式	灯油FF式
暖房機器	無 入居者設置
コンロ	有 北電リース
TVアンテナ	有 共同
水洗化	有 公共下水道
駐車場	有 1,300円

豊里団地 【平屋】 20棟40戸 (うち2LDK14棟28戸、3LDK6棟12戸)

【2LDK】 64.35㎡ 10-3~8棟 11-9・11・13・14棟 12-17・18棟 13-21棟 14-22棟



【3LDK】 74.7㎡ 11-10・12棟 12-15・16棟 13-19棟 14-20棟



設備等	
浴槽	有 ユニットバス
給湯器	有 電機温水器
灯油タンク	無 入居者設置
暖房方式	灯油FF式
暖房機器	無 入居者設置
コンロ	有 北電リース
TVアンテナ	無
水洗化	有 公共下水道
駐車場	有 1,300円