

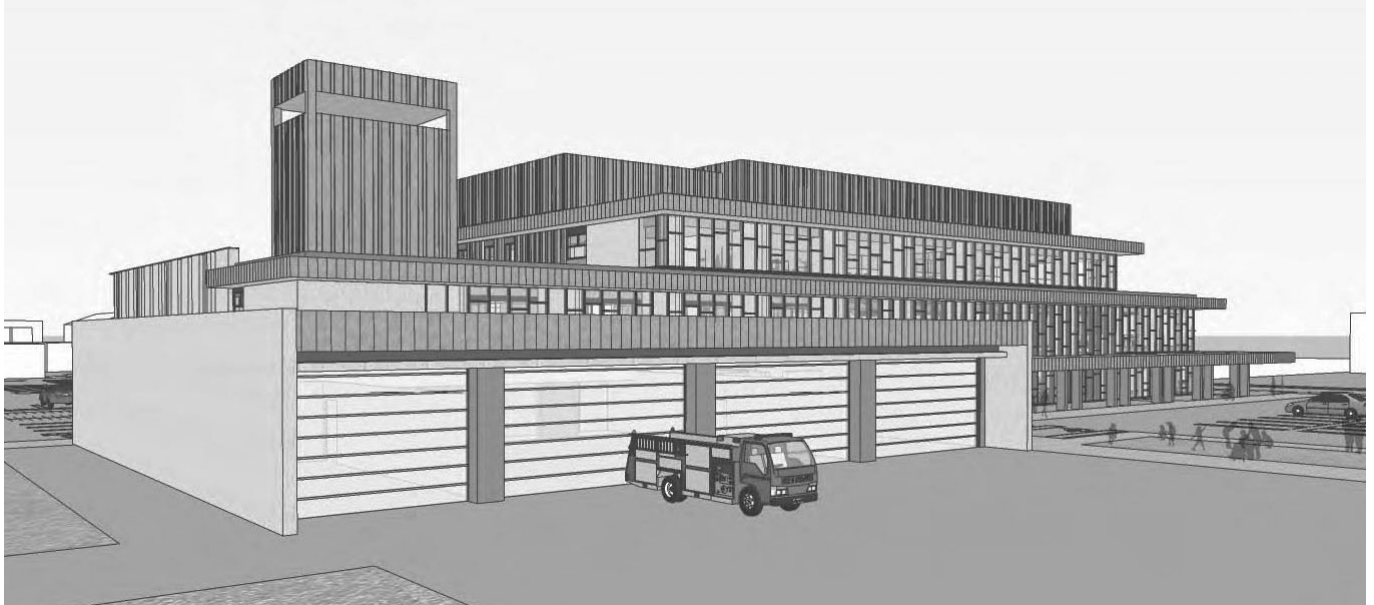
～遠軽地区広域組合新庁舎の内外装イメージについて～

新庁舎については、2月末を持って実施設計が完了し、3月下旬から工事に取り掛かっています。

広報えんがる1月号では、役場庁舎の内装及び外装のイメージをお知らせしましたが、今回は、遠軽地区広域組合庁舎の内外装イメージについてお知らせします。

新庁舎では、訓練用のスペースを設けるとともに、迅速に出動できる動線などを考えた設計としています。

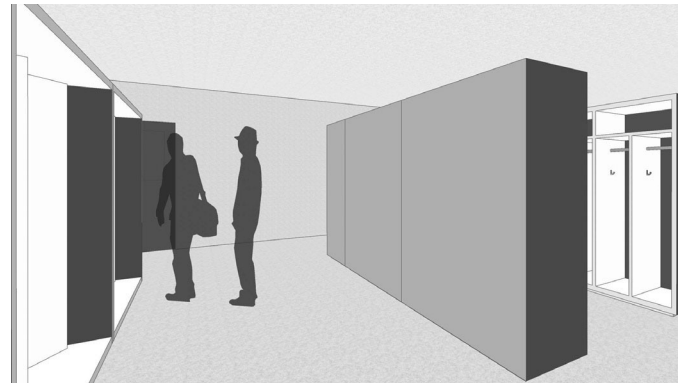
【外観】



【内観】



車庫(1階)



防火衣準備室(1階)



体力錬成消防訓練室(1階)



執務室(2階)

※「新庁舎建設特集」は随時お知らせしています。

問総務課 ☎42 - 4811

町ホームページ
(新庁舎建設サイト)

