

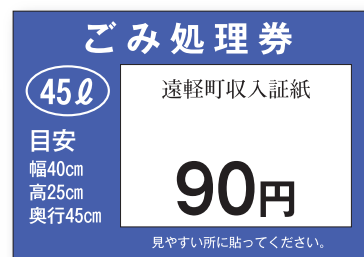
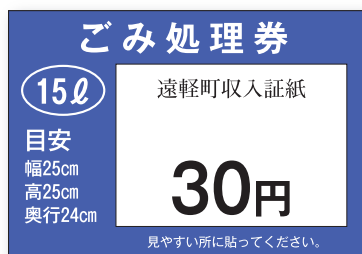
事業系資源ぶつ

有料です

●一般家庭ごみと分別は同様となりますので、分別の詳細は7~8ページをご覧ください。

- 事業所から排出されるごみのうち産業廃棄物に該当する場合でも、資源ぶつとなる場合は、有料で回収をします。
- 回収は収集場所に出していただくか、直接搬入していただくこととなります。
- 収集に出す場合は、ごみ処理券を見やすい場所に貼って収集場所へ出してください。
- 直接搬入する場合は、ごみ処理券を貼らずに「えんがるリサイクルセンター」へ搬入してください。
- 有料で収集する資源ぶつは「事業活動に伴う資源ぶつ」のみです。

種類	価格
15ℓ	30円
30ℓ	60円
45ℓ	90円



直接搬入は 10kg あたり 80円
※10kg 超過する毎に 80円加算

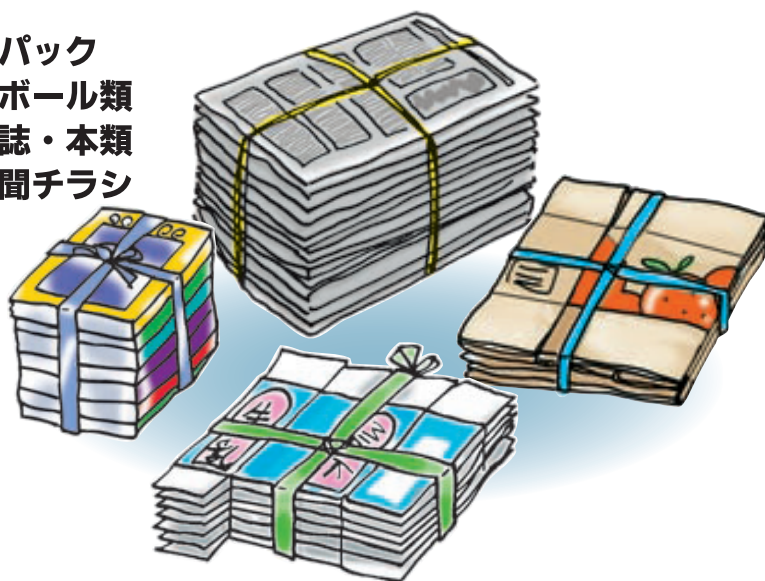
●袋で出すもの



空き缶
ペットボトル
空きびん
発泡スチロール（白色）
プラスチック製容器包装

●ひもで縛って出すもの

紙パック
段ボール類
雑誌・本類
新聞チラシ



○事業活動に伴わない資源ぶつは一般家庭ごみと同様に無料です。