

燃やさないごみ

※生ごみ等が入っていた場合は収集できません。

有料です

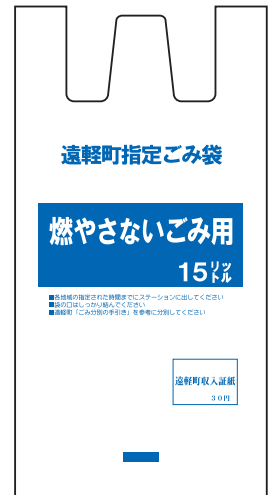
種類	1枚	10枚入り
10リットル	20円	200円
15リットル	30円	300円
30リットル	60円	600円
45リットル	90円	900円

袋からはみ出さないこと

袋の口は
しっかり縛る

袋全体を不透明なもので囲わない

●重さは10kg以下



金属類

鍋・やかん・包丁・カミソリ・
アルミ製品・ライターなど



○刃物は、紙などで包んで「キケン」と書いてください。

ガラス・陶磁器類

板ガラス・薬品びん・コップ・
油のびん・花びん・茶碗など



○割れたガラスは紙などで包んで「キケン」と書いてください。

容器類

ガス缶・スプレー缶・ペンキの缶・
一斗缶・油の缶など



○ガス缶・スプレー缶は中身を使いきってください。

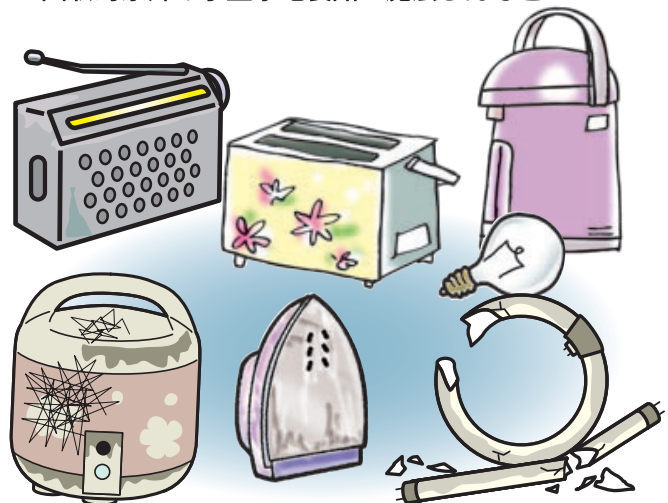
※火災の原因となりますので必ず守ってください

○ガス缶・スプレー缶は穴を空けないで出してください。

○ペンキ缶・オイル缶は中身を使いきってから出してください。

その他

回収対象外の小型家電製品・魔法びんなど



○小型家電は役場に設置された回収ボックスに出すこともできます。