

燃やすごみ

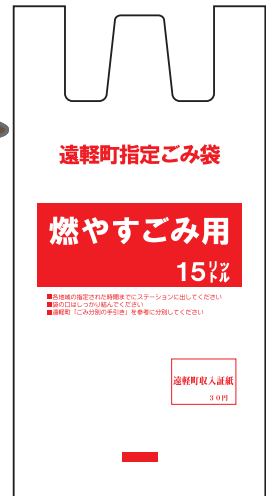
有料です

種類	1枚	10枚入り
10リットル	20円	200円
15リットル	30円	300円
30リットル	60円	600円
45リットル	90円	900円

袋全体を不透明なもので囲わない

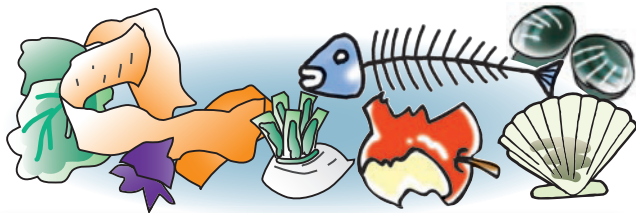
●重さは10kg以下

袋の口は
しっかり縛る
袋からはみ出さないこと



台所ごみ

残飯・果物くず・貝殻・野菜くずなど



- 生ごみは十分水を切ってください。
- 水切りネットのままでも構いません。

紙くず

紙コップ・写真・カーボン紙・紙おむつなど



- 紙おむつは汚物を取り除いてください。
- 生理用品などは不透明袋で小分けでも構いません。

資源にならない プラスチック製品



- 素材はプラスチックでも資源ぶつにならない、汚れたものです。

ゴム・ビニール製品類

長靴・ゴム手袋など



布・革類

衣類・マット・タオル・バック・靴など



- 容易に取り外せる金具は、燃やさないごみに出してください。

その他

タバコの吸殻・食用油・草花・
ペット用トイレ砂など



- 食用油は紙などに染込ませるか凝固剤などを使用してください。
- 草は土をしっかりと払い落としてください。