

第10 地すべり危険箇所

番号	図面番号	危険箇所の現況			予想される被害				整備計画		備考
		所在地	箇所名	危険面積(ha)	住家(戸)	公共施設(棟)	道路	その他	実施機関	概要	
1	地001	学田	学田	125.7	0		町道 1.3km	湧別川 生田原川	北海道	未定	
2	地002	白龍	白龍	185.5	0		道道 2.1km 町道 0.3km	サナブチ川	北海道	未定	
3	地003	生田原	中里	86.2	6	J R、施設 1	国道 1.2km 町道 0.2km	生田原川	北海道	未定	
4	地004	生田原	生田原	241	83	官公庁、神社、事業所 2、福祉施設 2、公民館、幼稚園	国道 71m 町道 2.8km	御園川 用水路	北海道	一部整備中	
5	地005	生田原豊原	生野	30.4	1		国道 48m、町道 241m		北海道	未定	
6	地006	丸瀬布天神町	天神(2)	50.2	1		道道 0.65km	丸瀬布川	北海道	未定	
7	地007	丸瀬布南丸	中島	42.4	0	J R	国道 678m	湧別川	北海道	未定	
8	地008	丸瀬布武利	武利(2)	211.7	1	武利ダム	道道 2.3km 町道 0.2km	武利川	北海道	未定	

※ 令和3年3月26日(現在)

※ 地すべり危険箇所

現在地すべりしている箇所または将来的に地すべりするおそれのある箇所(予知・予測が困難な斜面や山の深層崩壊、想定をはるかに超える規模のもの、また人為的行為によって発生したものは自然現象ではないので対象外)

※ 土砂災害警戒区域(イエローゾーン)

危害のおそれがある土地(イエローゾーン)については、地形的特性により区分されます。

- ・ 地すべり区域: 地すべりしている区域または地すべりするおそれがある地域
- ・ 地すべり区域以下部: 崖の下端から地すべり地塊の長さに相当する距離(250mを超える場合は250m)の範囲内の区域

※ 土砂災害特別警戒区域(レッドゾーン)

著しく危害のおそれのある土地(レッドゾーン)は、地すべり地塊の滑りに伴って生じた土石等により力が建築物に作用されてから30分間経過したときにおいて建築物に作用する力の大きさとし、地すべり区域の下部から最大で60m範囲内の区域に設定されます。

第11 急傾斜地崩壊危険箇所

番号	図面 番号	危険箇所の現況		予想される被害				警戒区分	
		箇所名	危険箇所 延長(m)	住家 (戸)	公共施設(棟)	道路	その他	土砂災害警戒区域 イエローゾーン	土砂災害特別警戒区域 レッドゾーン
1	急001	岩見通北5丁目	245	32				○	○
2	急002	宮前町3	130	2	神社1 寺1			○	○
3	急003	西町1丁目	320	22	旧福祉施設1			○	○
4	急004	西町2丁目2	360	35		町道360m		○	○
5	急005	丸大3	235	14		町道235m		○	○
6	急006	豊里	20	1				○	○
7	急007	岩見通北4丁目	55	1				○	○
8	急008	宮前町2	95	3			河川110m	○	○
9	急009	丸大1	80	2		町道80m		○	○
10	急010	丸大2	35	1		町道30m		○	○
11	急011	宮前町1	240	0			河川240m	○	○
12	急012	西町2丁目1	140	0		町道50m		○	○
13	急013	生田原	70	1	神社1 体育施設1 福祉施設1			○	○
14	急014	丸瀬布東町4	150	8		町道205m		○	○
15	急015	丸瀬布水谷町3	80	0	寺1			○	○
16	急016	丸瀬布新町	145	19		町道160m		○	○
17	急017	丸瀬布東町1	20	0		町道70m		○	○
18	急018	丸瀬布東町2	45	2	JR	国道100m		○	○
19	急019	丸瀬布東町3	120	4		町道70m		○	○
20	急020	丸瀬布東町5	10	1			河川50m	○	○

番号	図面 番号	危険箇所の現況		予想される被害				警戒区分	
		箇所名	危険箇所 延長(m)	住家 (戸)	公共施設(棟)	道路	その他	土砂災害警戒区域 イエローゾーン	土砂災害特別警戒区域 レッドゾーン
21	急 021	丸瀬布東町 5-1	581	11	官公庁 1 集会施設 1 その他 2	国道 41m 道道 28m 町道 25m	河川 541m	○	○
22	急 022	丸瀬布水谷町 1	45	1		町道 45m		○	○
23	急 023	丸瀬布水谷町 2	25	1				○	○
24	急 024	丸瀬布天神町	45	1		道道 60m		○	○
25	急 025	丸瀬布上丸	266					○	○

※ 令和 3 年 3 月 2 6 日 (現在)

※ 急傾斜地崩壊危険箇所

- ・ 斜面の傾斜度が 30 度以上であり、崖高が 5 m 以上の土地
- ・ 現在の科学的知見で想定可能な急傾斜地の崩壊のうち斜面の表層崩壊に起因する崖崩れ (斜面の深層崩壊・山体の崩壊等及び岩盤崩壊は対象外とする)

※ 土砂災害警戒区域 (イエローゾーン)

危害のおそれがある土地 (イエローゾーン) については、地形的特性により 3 つに区分

- ・ 急傾斜地：傾斜が 30 度以上で高さが 5 m 以上の崖
- ・ 急傾斜地上部の地域：崖の上端から水平に 10 m 以内の区域
- ・ 急傾斜地下部の地域：崖の下端から崖の高さの 2 倍以内の区域で 50 m を上限

※ 土砂災害特別警戒区域 (レッドゾーン)

著しい危害のおそれのある土地 (レッドゾーン) は、土石の移動、土石の堆積により作用する力が通常の建物等を損壊させる区域で計算の結果により急傾斜地及び急傾斜下部に設定

第12 土石流危険溪流

番号	図面 番号	危険溪流の現況					予想される被害				警戒区分	
		所在地	河川名	溪流名	溪流概況		住家 (戸)	公共施設 (棟)	道路	その他	土砂災害警戒区域 イエローゾーン	土砂災害 特別警戒区域 レッドゾーン
					溪流長 (km)	面積 (km <sup>2</sup> )						
1	土001	向遠軽	生田原川	市瀬の沢川	0.30	0.07	2				○	○
2	土002	野上	湧別川	三沢川	1.59	2.49	1				○	
3	土003	湯の里	瀬戸瀬川	セトセの沢川	0.25	0.11	1				○	
4	土004	湯の里	瀬戸瀬川	温泉の沢川	0.22	0.06	0		道道奥瀬戸瀬 瀬戸瀬停車場線 150m	温泉施設 1	○	○
5	土005	湯の里	瀬戸瀬川	鳥居川	0.53	0.20	2		道道奥瀬戸瀬 瀬戸瀬停車場線 130m		○	
6	土006	湯の里	瀬戸瀬川	服部の沢川	0.14	0.16	1		道道奥瀬戸瀬 瀬戸瀬停車場 線 140m		○	
7	土007	若咲内	湧別川	中川原の沢川	0.35	0.11	1				○	
8	土008	瀬戸瀬西町	湧別川	崖の沢川	1.18	0.50	1				○	○
9	土009	栄野	湧別川	佐藤川	0.74	0.77	2				○	○
10	土010	清川	清川	見晴沢川	0.15	0.28	1		町道 90m		○	○
11	土011	西町3丁目	清川	見晴右の沢川	0.15	0.03	5		町道 30m		○	○
12	土012	西町2丁目	清川	西町沢川	0.31	0.10	2	2	町道 120m		○	○
13	土013	社名淵	サナブチ川	西塚の沢川	0.45	0.17	1		町道 100m		○	○
14	土014	美山	南の沢川	舞茸の沢川	0.20	0.08	1		町道 50m		○	○
15	土015	美山	サナブチ川	朝日の沢川	0.65	0.66	3		町道 80m		○	○
16	土016	社名淵	サナブチ川	竹内の沢川	0.81	1.00	1		道道遠軽雄武 線 60m		○	○
17	土017	留岡	サナブチ川	コの沢川	1.15	0.42	1		道道遠軽雄武 線 110m		○	○
18	土018	留岡	サナブチ川	ケの沢川	0.44	0.18	2		道道遠軽雄武 線 80m		○	○
19	土019	生田原	生田原川	北光川	0.69	0.79	3		町道 120m		○	

番号	図面 番号	危険溪流の現況					予想される被害				警戒区分	
		所在地	河川名	溪流名	溪流概況		住家 (戸)	公共施設 (棟)	道路	その他	土砂災害警戒区域 イエローゾーン	土砂災害 特別警戒区域 レッドゾーン
					溪流長 (km)	面積 (km <sup>2</sup> )						
20	土 020	生田原八重	青木沢川	黄金沢川	1.44	1.26	1	官公署 1	町道 200m	畑 1.32ha	○	
21	土 021	生田原清里	支線沢川	拓北沢川	0.66	0.44	1				○	
22	土 022	生田原清里	支線沢川	堀江の沢川	0.45	0.24	1			畑 1.85ha	○	
23	土 023	生田原伊吹	矢矧沢川	鈴木沢川	0.54	0.70	2		町道 90m	畑 0.70ha	○	
24	土 024	生田原伊吹	生田原川	古屋川	0.94	0.69	2		町道 190m	畑 2.53ha	○	
25	土 025	生田原伊吹	生田原川	伊吹沢川	0.39	0.37	1			畑 1.32ha	○	○
26	土 026	生田原岩戸	浦島内川	西 6 線川	1.77	1.41	1	集会施設 1	道道湯の里生 田原停車場線 190m	畑 1.33ha	○	○
27	土 027	生田原豊原	青野川	大沢の沢川	0.58	0.64	1		国道 170m	JR 石北線 畑 1.08ha	○	○
28	土 028	丸瀬布金山	湧別川	いなうし駅沢川	0.54	0.19	0		国道 100m 町道 90m	JR 石北線	○	○
29	土 029	丸瀬布新町	湧別川	丸武川	2.30	1.88	5		町道 70m		○	○
30	土 030	丸瀬布新町	湧別川	鈴木の沢川	0.41	0.11	1 7		町道 350m		○	○
31	土 031	丸瀬布新町	湧別川	新町の沢川	0.35	0.10	3 2		道道上武利丸 瀬布線 160m 町道 350m		○	○
32	土 032	丸瀬布新町	湧別川	新町中の沢川	0.22	0.04	2 3		道道上武利丸 瀬布線 120m 町道 180m		○	○
33	土 033	丸瀬布新町	湧別川	新町はずれの沢川	0.34	0.11	3		道道上武利丸 瀬布線 120m		○	
34	土 034	丸瀬布武利	武利川	福田の沢川	0.21	0.08	1		道道上武利丸 瀬布線 130m	畑 0.88ha	○	○
35	土 035	丸瀬布上武利	武利川	6 の沢川	3.40	4.90	0	官公署 1	道道上武利丸 瀬布線 170m		○	
36	土 036	丸瀬布上武利	湯の沢川	ヤマベの沢川	0.55	0.39	0		町道 100m		○	

番号	図面 番号	危険溪流の現況					予想される被害				警戒区分	
		所在地	河川名	溪流名	溪流概況		住家 (戸)	公共施設 (棟)	道路	その他	土砂災害警戒区域 イエローゾーン	土砂災害 特別警戒区域 レッドゾーン
					溪流長 (km)	面積 (km <sup>2</sup> )						
37	土 037	丸瀬布上武利	武利川	クルミノ沢川	1.26	1.09	1		道道上武利丸瀬布線 100m		○	
38	土 038	丸瀬布上武利	武利川	松林の沢川	0.62	0.29	1		道道上武利丸瀬布線 130m	畑 2.50ha	○	
39	土 039	丸瀬布上武利	武利川	武利意平沢川	1.24	0.63	1		道道上武利丸瀬布線 150m	畑 1.83ha	○	
40	土 040	丸瀬布上武利	武利川	上武利沢川	0.24	0.10	0	観光施設 2	道道上武利丸瀬布線 120m		○	○
41	土 041	丸瀬布上武利	武利川	カラマツ林の沢川	0.72	0.38	0	集会施設 1	道道上武利丸瀬布線 110m		○	○
42	土 042	丸瀬布天神町	丸瀬布川	浄水の沢川	0.50	0.14	4		道道丸瀬布上渚滑線 90m		○	
43	土 043	丸瀬布水谷町	泉の沢川	丸瀬川	0.91	0.34	4 7		町道 320m	畑 2.35ha	○	
44	土 044	丸瀬布水谷町	丸瀬川	弘政寺沢川	0.20	0.06	2	集会施設 1	町道 110m		○	
45	土 045	丸瀬布東町	湧別川	泉の沢川	2.68	1.77	9	保育所 1 寺 1	国道 333 号 110m 町道 80m	JR 石北線	○	
46	土 046	丸瀬布東町	湧別川	二見川	0.96	0.46	2		国道 333 号 90m	JR 石北線 畑 0.60ha	○	
47	土 047	丸瀬布金山	金湧川	水野沢川	1.83	1.17	0				○	
48	土 048	白滝支湧別	支湧別川	7 線沢川	2.65	1.89	0				○	○
49	土 049	白滝上支湧別	支湧別川	三十四号右の沢川	0.96	0.25	1		町道 290m	畑 4.80ha	○	
50	土 050	白滝上支湧別	支湧別川	三十四号左の沢川	1.44	0.52	1		町道 290m	畑 4.80ha	○	○
51	土 051	白滝上支湧別	支湧別川	佐伯の沢川	0.49	0.14	0			畑 2.82ha	○	
52	土 052	白滝上支湧別	支湧別川	菊地の沢川	2.11	1.43	2		道道白滝原野 白滝停車場線 160m 町道 360m	畑 3.49ha	○	○

番号	図面番号	危険溪流の現況					予想される被害				警戒区分	
		所在地	河川名	溪流名	溪流概況		住家(戸)	公共施設(棟)	道路	その他	土砂災害警戒区域 イエローゾーン	土砂災害 特別警戒区域 レッドゾーン
					溪流長(km)	面積(km <sup>2</sup> )						
53	土 053	白滝天狗平	天狗沢川	5の沢川	1.20	1.76	0	観光施設2	町道 100m	畑 2.10ha	○	
54	土 054	上白滝	湧別川	18号沢川	1.48	0.70	1		国道 333号 160m	JR石北線 畑 2.42ha	○	
55	土 055	白滝	湧別川	岡田沢川	0.83	0.23	2		町道 180m	畑 2.20ha	○	
56	土 056	旧白滝	幌加湧別川	幌加湧別橋の沢川	0.73	0.20	0		町道 50m		○	
57	土 057	旧白滝	湧別川	旧白滝の沢川	0.36	0.11	1		国道 333号 130m	畑 2.32ha	○	
58	土 058	旧白滝	湧別川	15号沢川	1.15	0.62	1		国道 333号 240m	JR石北線 畑 3.92ha	○	
59	土 059	旧白滝	湧別川	ラウネナイ川	2.54	3.09	2		国道 333号 300m	JR石北線 畑 6.37ha	○	
60	土 060	旧白滝	湧別川	13号川	1.13	0.67	1		国道 333号 180m	JR石北線 畑 2.67ha	○	

※ 令和3年3月26日（現在）

※ 土石流危険溪流

- ・流域面積が5 km<sup>2</sup>以下の溪流
- ・山腹の表層崩壊及び溪流の溪床浸食に起因する土石流
- ・土石流の発生区間の溪床勾配が10度以上で土石流が発生したときに被害が最も大きいと想定される流路（山腹深層崩壊に起因する土石流は対象外）

※ 土砂災害警戒区域（イエローゾーン）

危害のおそれがある土地（イエローゾーン）は「人的被害が発生する可能性のある土地」を意味し、土石流の発生のおそれがある溪流

- ・基準地点から下流で土地の見通し勾配が2度以上の区間
- ・基準地点から最大流路延長（基準地点～1次谷上流端）以下の区間
- ・勾配が2度以上であっても高さの平均が5m以上の河川・盛土より下流側については除外

※ 土砂災害特別警戒区域（レッドゾーン）

著しい危害のおそれのある土地（レッドゾーン）は、土石の移動または堆積の力が通常の建物を損壊させる区域で、計算の結果により基準点下流に設定

### 第13 指定避難所及び指定緊急避難場所

番号	対象地区	災害区分			施設名	所在地	電話番号 (01584)	可能 人員	摘要
		水	土	地					
1	水穂・安国・ 旭野・豊原	○	○		安国公民館	生田原安国 32	46-2302	123	
2		○	○	○	生田原女性・若者等活動促進施設「かぜる安国」	生田原安国 84-1	46-2211	123	
3		○	○	○	安国小学校	生田原安国 271-1	46-2117	446	
4		○	○	○	安国小学校グラウンド			3,686	緊急
5		○	○	○	安国中学校	生田原安国 22-1	46-2412	424	
6		○	○	○	安国中学校グラウンド			7,729	緊急
7	生田原・岩 戸・八重・伊 吹	○	○	○	生田原集会施設 「かぜる西」	生田原 668-1	45-2527	142	福祉
8		◎	○	○	生田原小学校	生田原 710-1	45-2252	551	
9		◎	○	○	生田原小学校グラウンド			4,152	緊急
10		◎	○	○	生田原中学校	生田原 712	45-2335	341	
11	◎	○	○	生田原中学校グラウンド	12,974			緊急	
12	清里	◎	○		生田原宿泊研修施設 「キララン清里」	生田原清里 956	45-2330	170	
13		◎	○		キララン清里グラウンド			3,485	緊急
14	生田原	○	○	○	ちゃちゃワールド	生田原 143-4	49-4022	303	
15			○		生田原総合支所	生田原 339-1	45-2011	318	緊急
16	白竜・千代 田・社名淵・ 美山・留岡・ 見晴の一部	◎	○		社名淵地域公民館	社名淵 69-1	42-0147	195	
17		◎	○	○	社名淵地域公民館広場			3,118	緊急
18		◎	○		留岡公民館	留岡 163-3	なし	42	緊急
19	大通北・岩 見通北・1条 通北・2条通 北・学田・丸 大の一部・ 留岡・見晴 の一部・若 松	◎	○	○	学田住民センター	岩見通北 9 丁目 1-24	なし	154	
20		○	○		東体育館	大通北 6 丁目 4	42-7756	192	
21		○	○	○	東小学校	1 条通北 5 丁目 1-1	42-1215	905	
22		○	○	○	東小学校グラウンド			5,031	緊急
23		○	○	○	遠軽中学校	大通北 5 丁目 2-1	42-5155	941	
24		○	○	○	遠軽中学校グラウンド			13,816	緊急
25		○	○	○	遠軽警察署横広場	大通北 4 丁目	なし	2,122	緊急
26		○	○	○	遠軽町保健福祉総合センター「げんき21」	1 条通北 1 丁目 1-1	42-4813	238	福祉
27	大通南・岩 見通南・1条 通南・2条通 南・西町・宮 前町・清川・ 丸大の一部	◎	○	○	遠軽町芸術文化交流プラザ 「メトロプラザ」	岩見通南 1 丁目 1-2	46-7151	500	
28		◎	○	○	遠軽町図書館駐車場	大通南 4 丁目 1-20	なし	352	緊急
29		◎	○		遠軽町総合体育館	西町 1 丁目 2	42-1903	913	
30		◎	○		旧遠軽小学校屋内体育館	西町 2 丁目 11-1	なし	336	緊急
31		◎	○	○	遠軽小学校	西町 3 丁目 3-15	42-1101	992	
32		◎	○	○	遠軽小学校グラウンド			24,954	緊急
33	南町・東町・ 寿町・向遠 軽・豊里・弥 生	△	○	○	北海道遠軽高等学校	南町 1 丁目	42-2675	4,414	
34			○	○	北海道遠軽高等学校 グラウンド	南町 1 丁目		12,390	緊急



### 第13 指定避難所及び指定緊急避難場所

番号	対象地区	災害区分			施設名	所在地	電話番号 (01584)	可能 人員	摘要
		水	土	地					
35	南町・東町・ 寿町・向遠 軽・豊里・弥 生	◎	○	○	南小学校	南町3丁目4-43	42-1234	916	
36		◎	○	○	南小学校グラウンド			3,600	緊急
37		◎	○	○	木楽館駐車場	南町3丁目2-224	なし	539	緊急
38		◎	○	○	南中学校	東町5丁目4-82	42-3175	878	
39		◎	○	○	南中学校グラウンド	東町5丁目4-82		14,574	緊急
40		○	○	○	遠軽町武道館	東町1丁目6-11	42-6886	597	
41		○	○		遠軽コミュニティセンター	東町2丁目2-59	42-2295	321	
42		○	○		遠軽町基幹集落センター	東町2丁目2-59	なし	187	
43		◎	○	○	豊里体育館	豊里240-2	42-5600	195	
44	福路	○	○	○	えんがる温水プール	福路2丁目1-2	49-9500	370	
45	瀬戸瀬東町・ 瀬戸瀬西町・ 栄野・野上・湯 の里・若咲内・ 柏	◎	○	○	道の駅 遠軽森のオホーツク	野上150-1	42-4536		緊急
46		◎	○		野上公民館	野上49	なし	39	緊急
47		◎	○		瀬戸瀬地域公民館	瀬戸瀬東町7	44-2052	92	
48		◎	○		栄野会館	栄野404-1	なし	10	
49	丸瀬布東町	◎	○	○	丸瀬布小学校	丸瀬布東町113	47-2070	595	
50			○	○	丸瀬布小学校グラウンド			5,452	緊急
51	丸瀬布中町	◎	○	○	丸瀬布 コミュニティセンター	丸瀬布中町115-1	47-2121	55	
52	丸瀬布新町・ 丸瀬布水谷 町・丸瀬布天 神町・丸瀬布 上丸	◎	○	○	丸瀬布中学校	丸瀬布新町78	47-2374	501	
53		◎	○	○	丸瀬布中学校グラウンド			11,163	緊急
54		◎	○		丸瀬布新町会館	丸瀬布新町397-3	なし	31	
55		◎	○	○	丸瀬布金湧会館	丸瀬布新町95	なし	32	
56		◎		○	丸瀬布天神会館	丸瀬布水谷町142-1	なし	59	
57		◎	○	○	丸瀬布老人福祉センター	丸瀬布水谷町68-6	47-3110	99	福祉
58	丸瀬布西町	◎	○	○	丸瀬布西町会館	丸瀬布西町3-2	なし	55	
59	丸瀬布金山	◎	○		丸瀬布金山会館	丸瀬布金山136	なし	22	
60	丸瀬布武利	◎	○		丸瀬布武利会館	丸瀬布武利61-2	なし	18	
61	丸瀬布 上武利	◎	○	○	丸瀬布上武利集会所	丸瀬布上武利206-3	なし	31	
62	丸瀬布 水谷町	◎	○	○	丸瀬布中央公民館	丸瀬布水谷町12-3	47-2456	336	
63		◎	○	○	丸瀬布中央公民館駐車場	丸瀬布水谷町12-3		1,608	緊急
64	丸瀬布 上武利	◎			丸瀬布農村集落多目的共同 利用施設	丸瀬布上武利53	なし	96	
65	白滝	◎	○	○	白滝国際交流センター	白滝138-1	48-2213	391	福祉
66		◎	○	○	白滝総合支所駐車場		48-2211	1,006	緊急
67		○	○	○	白滝ふれあいセンター	白滝600	48-2061	90	
68		◎	○		白滝中学校	白滝942-1	48-2047	574	
69		◎	○	○	白滝中学校グラウンド			6,447	緊急

### 第 1 3 指定避難所及び指定緊急避難場所

番号	対象地区	災害区分			施設名	所在地	電話番号 (01584)	可能 人員	摘要
		水	土	地					
70	上白滝・東 白滝・奥白 滝・天狗平	◎	○		上白滝会館	上白滝 167	なし	48	
71	上白滝・東 白滝・奥白 滝・天狗平	◎	○	○	旧三和小中学校グラウンド	上白滝 202	なし	2,708	緊急
72	白滝 北支湧別	◎	○		支湧別産業会館	白滝支湧別 93-1	なし	38	
73	白滝支湧 別・白滝上 支湧別	◎	○	○	上支湧別農作業準備休憩施 設「こまくさ」	白滝上支湧別 511-1	48-2738	69	
74	白滝支湧 別・白滝上 支湧別	◎	○	○	上支湧別農作業準備休憩施 設前広場	白滝上支湧別 511-1	なし	2,118	緊急

※ 災害区分 「水は、風水害」「土は、土砂災害」「地は、地震災害」「◎は、想定最大規模の降雨時にも利用可能な施設」「○は、避難所となる施設」「△は、浸水時は2階以上の施設を使用する。

※ 摘要欄 「緊急」は指定緊急避難場所のことである。  
「福祉」は福祉避難所のことである。

【参考】ア 「指定避難所」とは、避難してきた住民等を収容する建物をいう。

イ 「指定緊急避難場所」とは、災害による危険から避難してきた住民等が集合し、危険が去るまで又は他の避難所へ移動するまでの間、一時的に滞在するための施設等をいう。

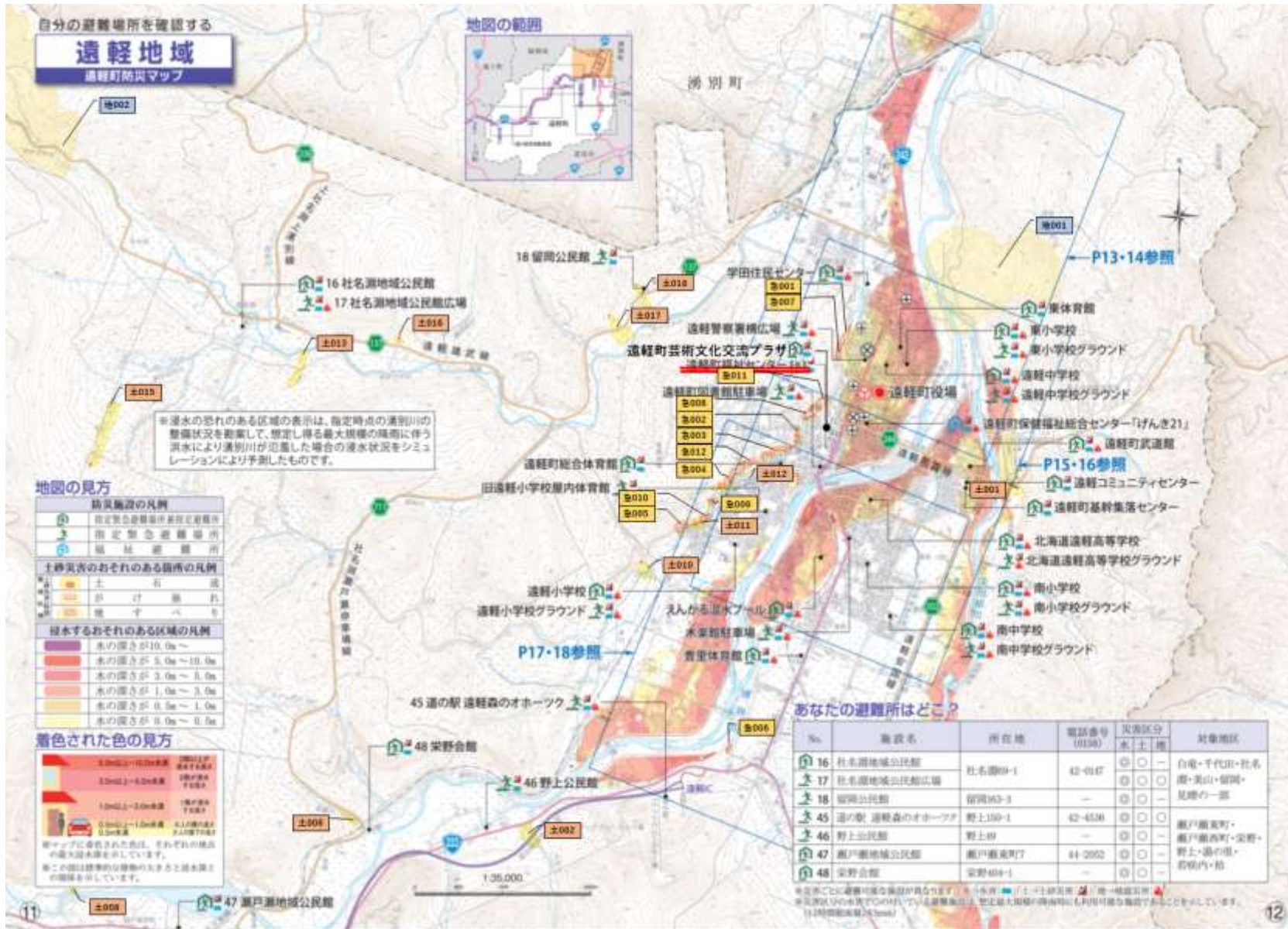
ウ 指定避難所及び指定緊急避難場所の収容可能人員は、1人あたり2㎡として算出した。

エ 指定避難所及び指定緊急避難場所は、災害状況に応じて安全な施設を使用するものとする。

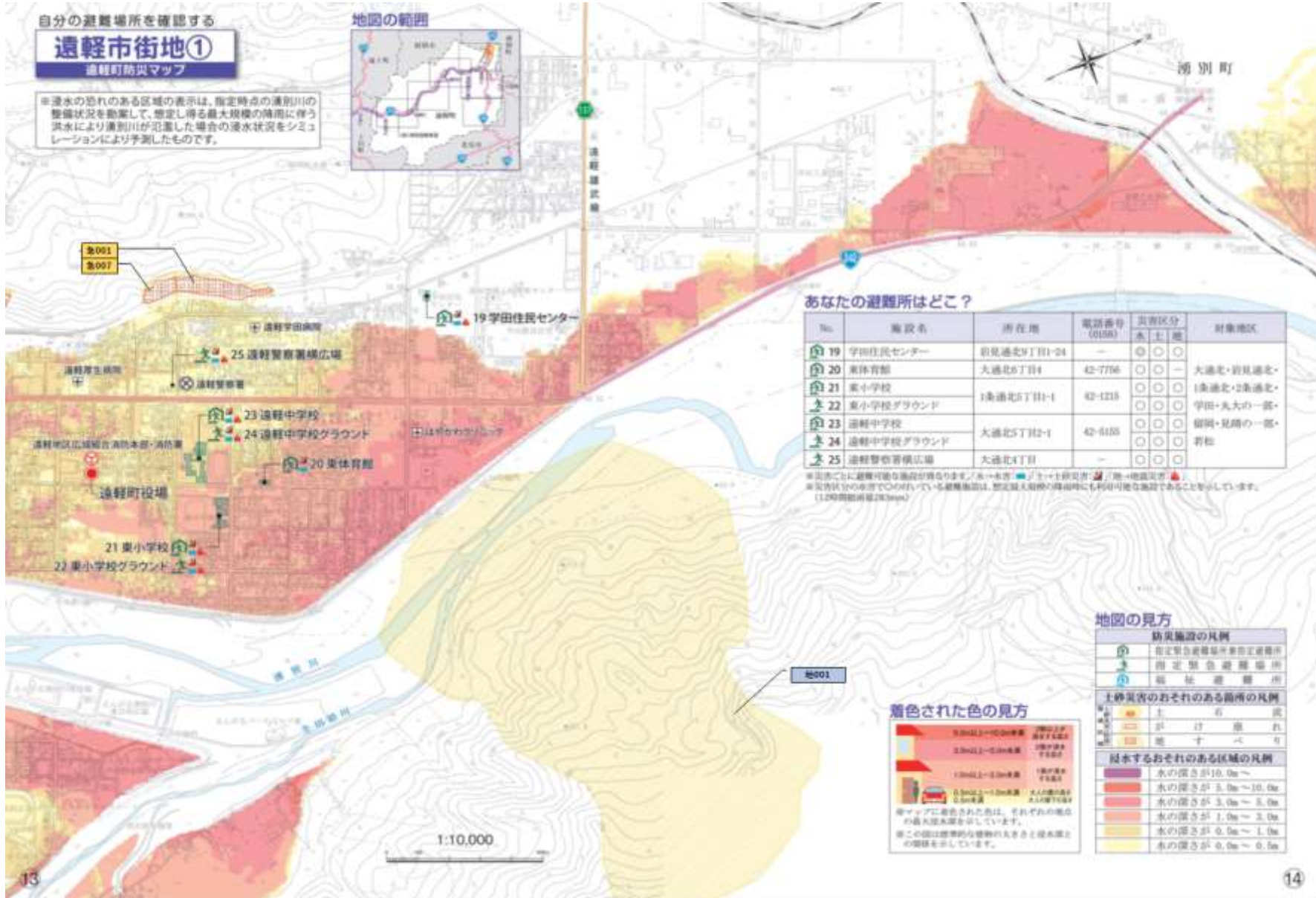
オ 対象地区は整理上記載したが、被災地に近接の避難所に避難するものとする。

カ 福祉避難所は、災害時に必要に応じて開設される二次的避難所であり、当初は一般の指定避難所として利用する。

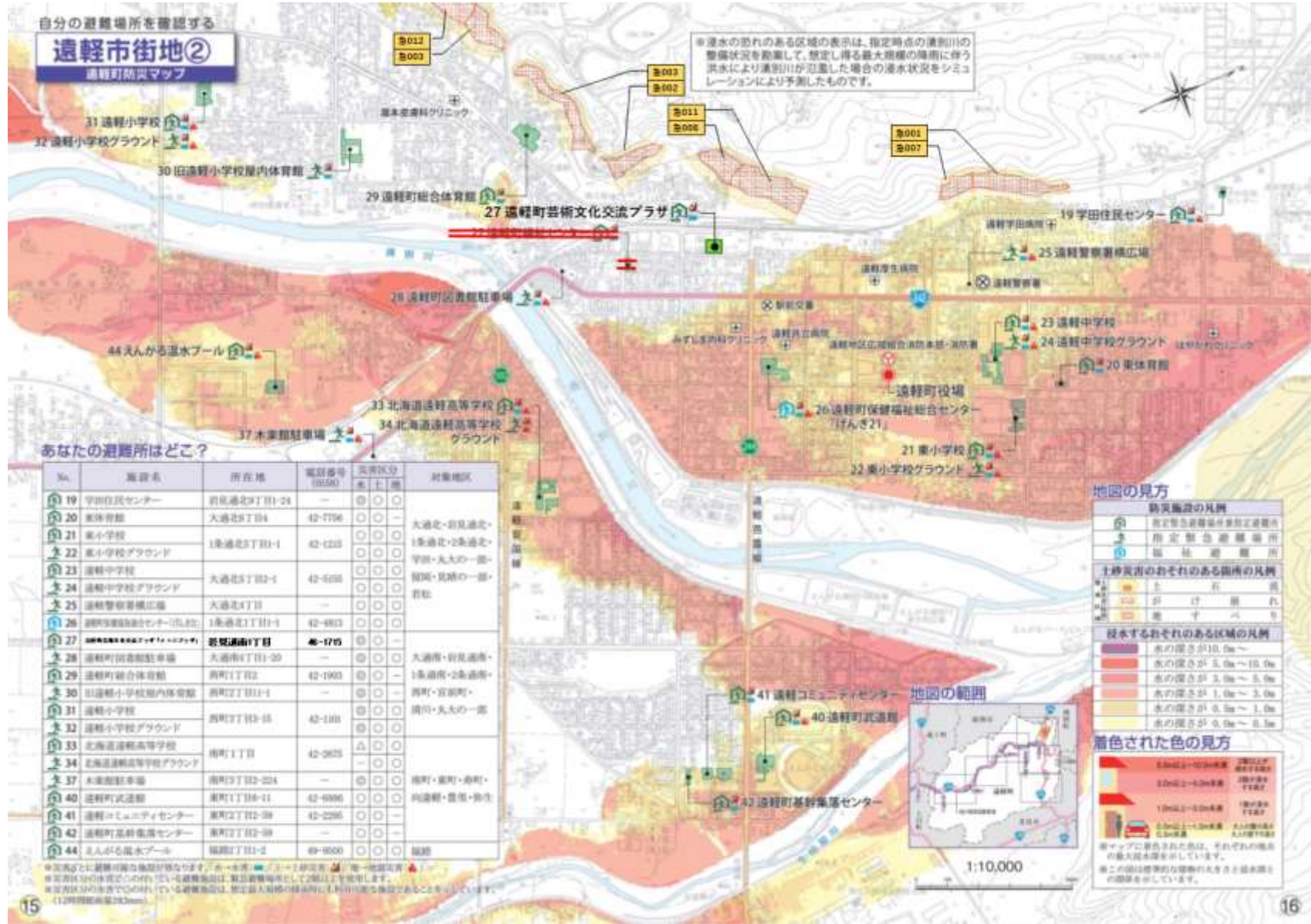
第10～第13 地すべり危険箇所、急傾斜地崩壊危険箇所、土石流危険渓流、指定避難所及び指定緊急避難場所（遠軽地域）



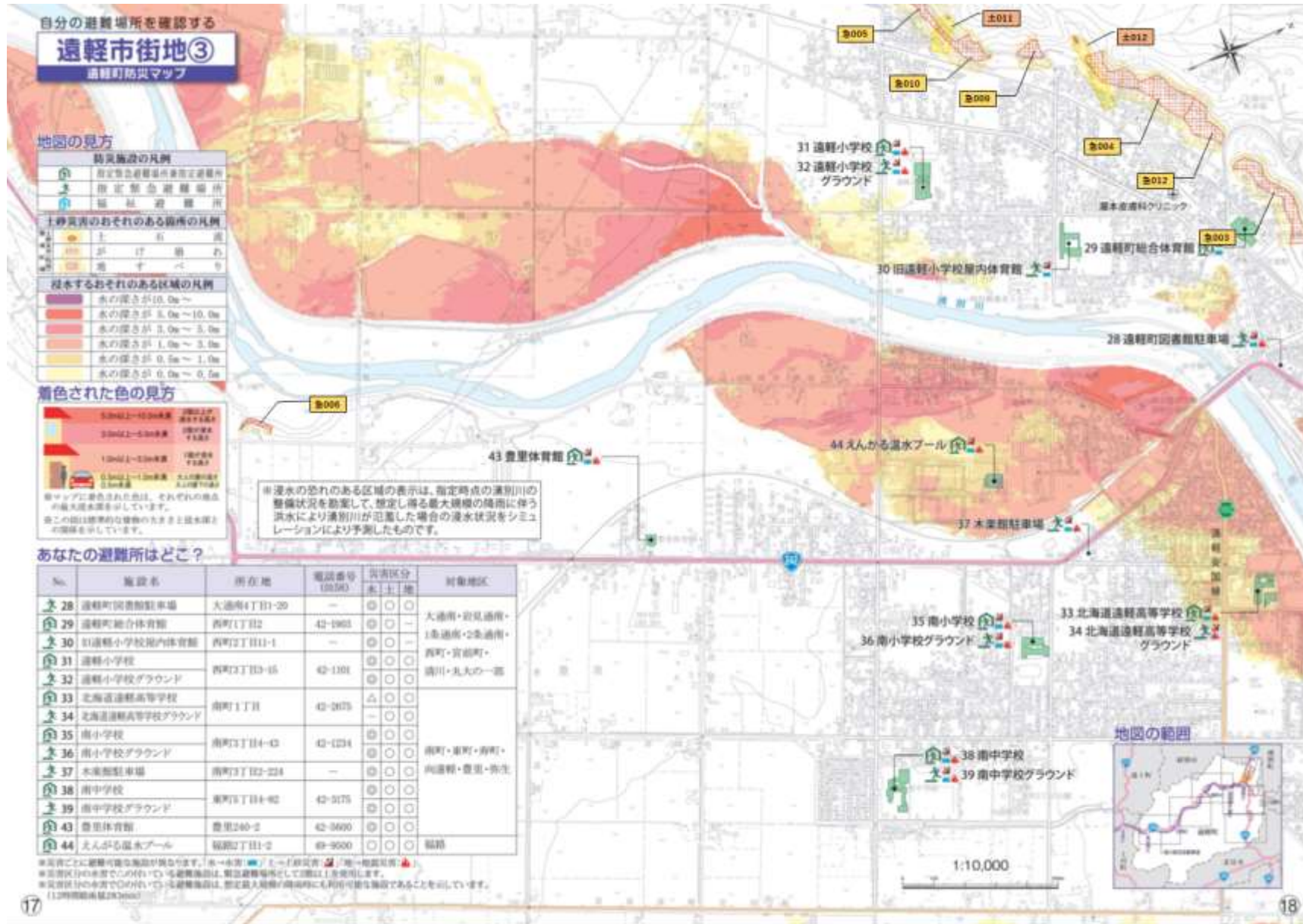
第10～第13 地すべり危険箇所、急傾斜地崩壊危険箇所、土石流危険渓流、指定避難所及び指定緊急避難場所（遠軽市街地①）



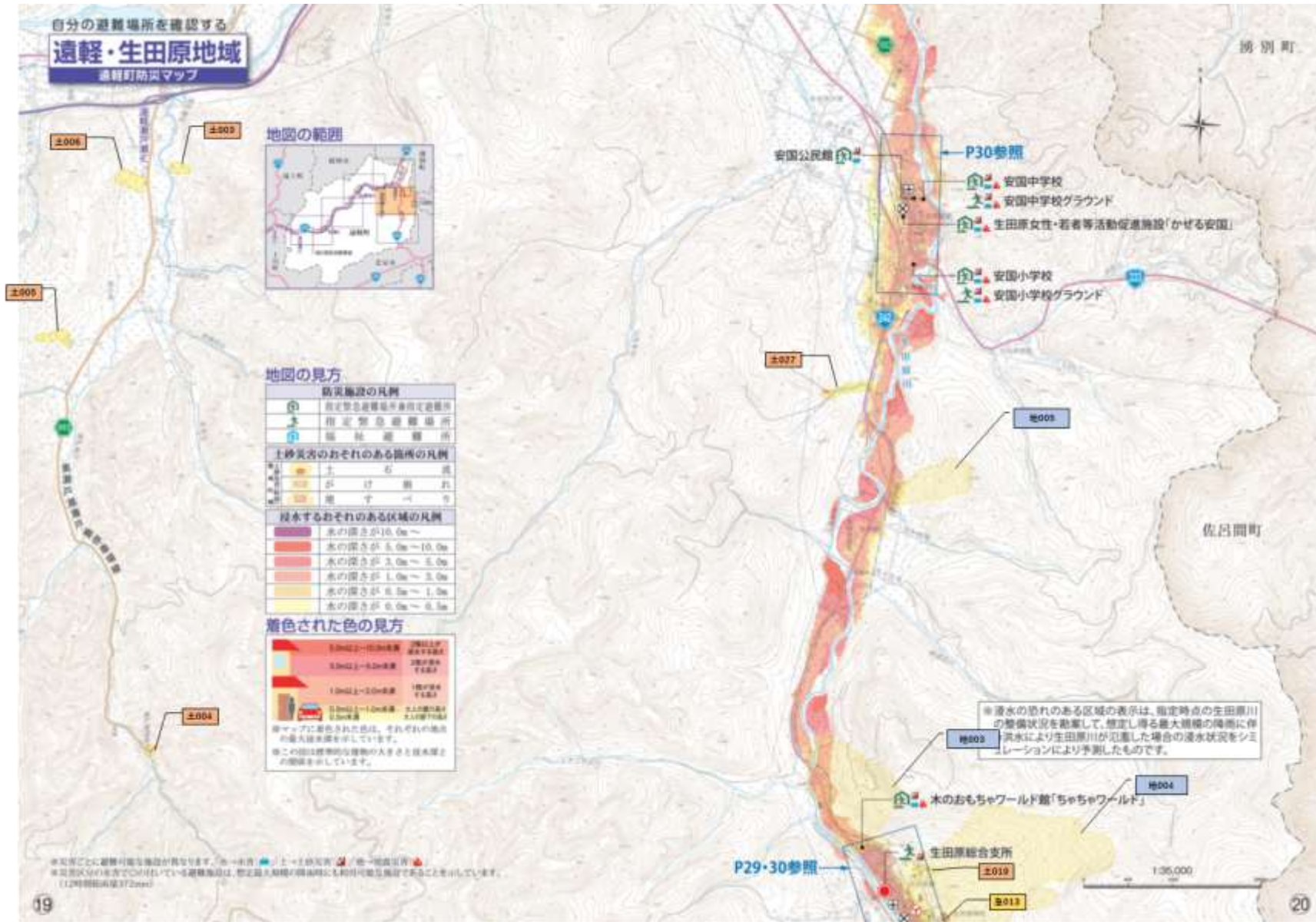
第10～第13 地すべり危険箇所、急傾斜地崩壊危険箇所、土石流危険渓流、指定避難所及び指定緊急避難場所（遠軽市街地②）



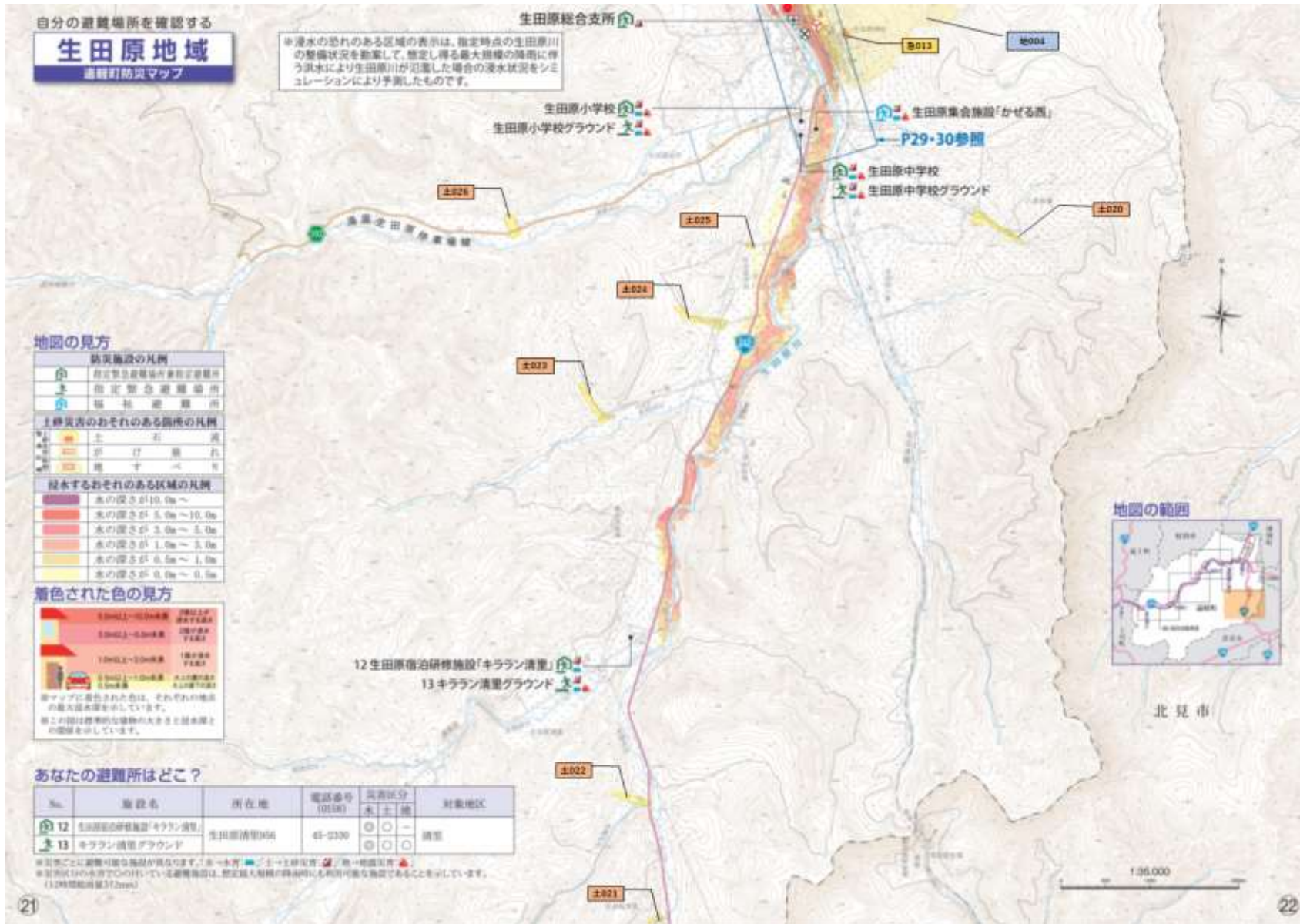
第10～第13 地すべり危険箇所、急傾斜地崩壊危険箇所、土石流危険渓流、指定避難所及び指定緊急避難場所（遠軽市街地③）



第10～第13 地すべり危険箇所、急傾斜地崩壊危険箇所、土石流危険渓流、指定避難所及び指定緊急避難場所（遠軽・生田原地域）



第10～第13 地すべり危険箇所、急傾斜地崩壊危険箇所、土石流危険渓流、指定避難所及び指定緊急避難場所（生田原地域）

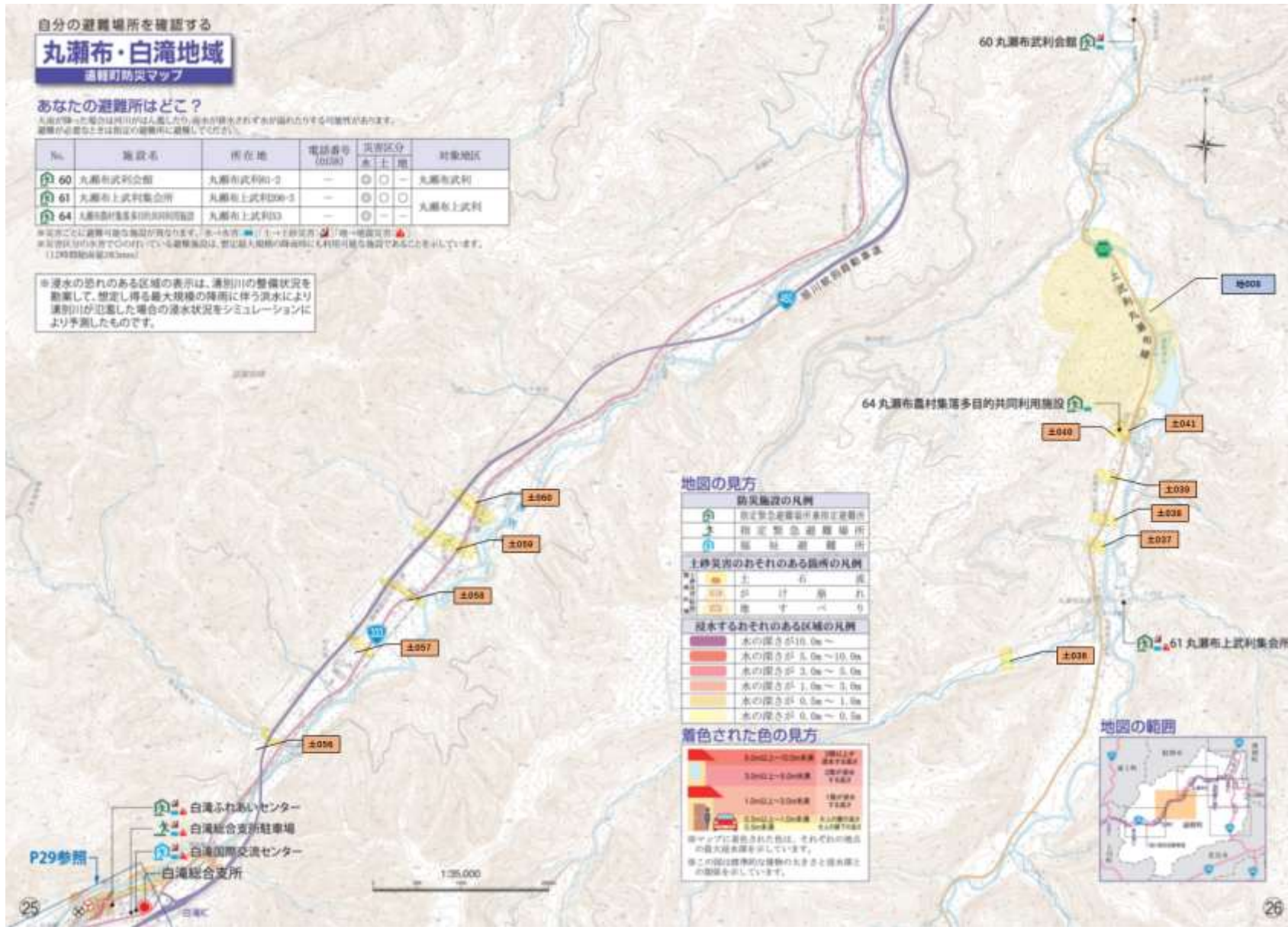




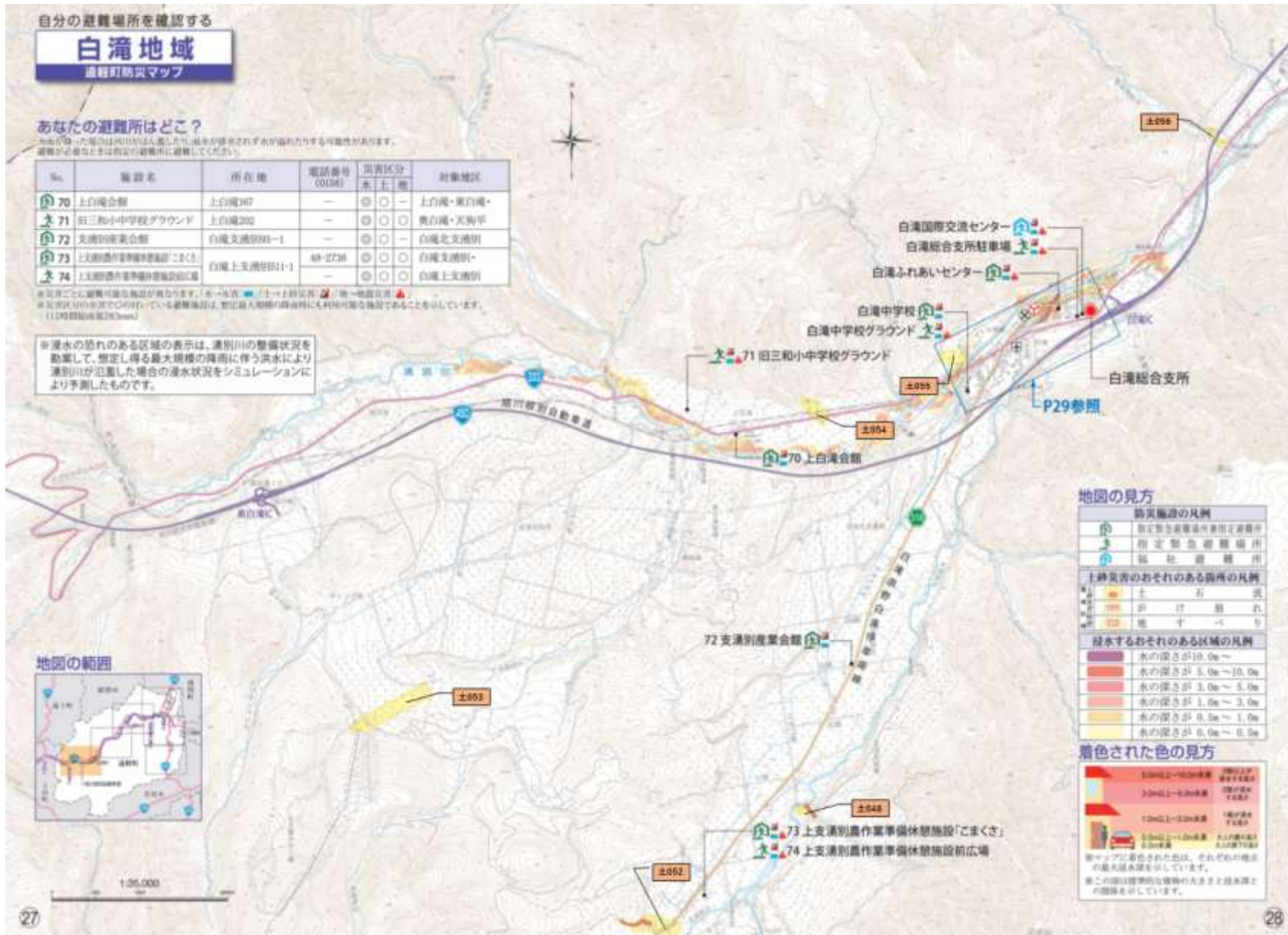
第10～第13 地すべり危険箇所、急傾斜地崩壊危険箇所、土石流危険渓流、指定避難所及び指定緊急避難場所（遠軽・丸瀬布地域）



第10～第13 地すべり危険箇所、急傾斜地崩壊危険箇所、土石流危険渓流、指定避難所及び指定緊急避難場所（丸瀬布・白滝地域）

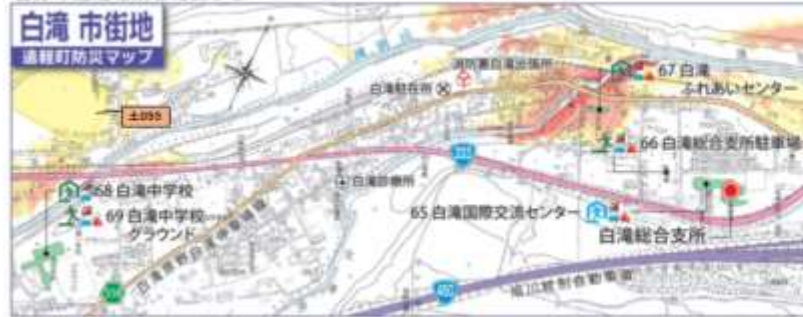


第10～第13 地すべり危険箇所、急傾斜地崩壊危険箇所、土石流危険渓流、指定避難所及び指定緊急避難場所（白滝地域）



第10～第13 地すべり危険箇所、急傾斜地崩壊危険箇所、土石流危険渓流、指定避難所及び指定緊急避難場所（各市街地）

自分の避難場所を確認する



あなたの避難所はどこ？

No.	施設名	所在地	電話番号 (0156)	災害区分 高土 震 津	対象地区
1	安国公民館	生田原安国22	46-2302	○	—
2	生田原市民活動センター	生田原安国24-1	46-2331	○	○
3	安国小学校	生田原安国271-1	46-2117	○	○
4	安国小学校グラウンド			○	○
5	安国中学校	生田原安国22-1	46-2412	○	○
6	安国中学校グラウンド			○	○
7	生田原集会所「かざる西」	生田原668-1	45-2327	○	○
8	生田原小学校	生田原710-1	45-2252	○	○
9	生田原小学校グラウンド			○	○
10	生田原中学校	生田原712	45-2335	○	○
11	生田原中学校グラウンド			○	○
14	ちゅちゅワールド	生田原142-4	49-4022	○	○
15	生田原総合支所	生田原329-1	45-2011	—	○
49	丸瀬布小学校	丸瀬布東町113	47-3070	○	○
50	丸瀬布小学校グラウンド			—	○
51	丸瀬布コミュニティセンター	丸瀬布中町115-1	47-2121	○	○
52	丸瀬布中学校	丸瀬布新町78	47-2374	○	○
53	丸瀬布中学校グラウンド			○	○
54	丸瀬布新町公民館	丸瀬布新町207-3	—	○	○
55	丸瀬布金湊会館	丸瀬布新町55	—	○	○
56	丸瀬布天神会館	丸瀬布水谷町142-1	—	○	○
57	丸瀬布老人福祉センター	丸瀬布水谷町68-6	47-3110	○	○
58	丸瀬布西町会館	丸瀬布西町3-2	—	○	○
62	丸瀬布中央公民館	丸瀬布水谷町12-3	47-2436	○	○
63	丸瀬布中央公民館駐車場	丸瀬布水谷町12-3	47-2436	○	○
65	白湾国際交流センター	白湾138-1	48-2213	○	○
66	白湾総合支所駐車場	白湾100	48-2211	○	○
67	白湾ふれあいセンター	白湾100	48-2061	○	○
68	白湾中学校	白湾942-1	48-2047	○	○
69	白湾中学校グラウンド			○	○

地図の範囲



1:10,000



※災害時に避難可能な施設が異なります。「水」=水害、「土」=土砂災害、「津」=津波災害  
 ※災害時の水害でつむがれている避難施設は、想定最大規模の降雨時にも利用可能な施設であることを示しています。  
 (1:2時間降雨量23.5mm)