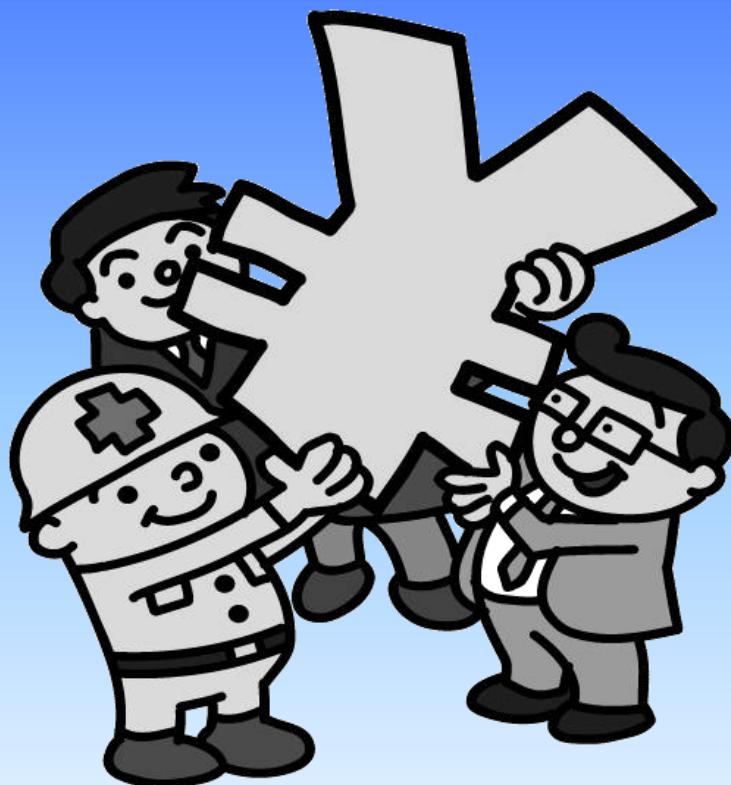


令和4年度

まちの収入と使いみち



予算とは	1
全会計予算総額	2
一般会計予算 歳入（収入）	3
一般会計予算 歳出（支出：目的別）	4
一般会計予算 歳出（支出：性質別）	5
予算の使いみち	
1 子育て・教育	6
2 医療・福祉	9
3 産業・観光	12
4 社会基盤・まちづくり	15
5 その他の行政経費	18
令和3年度予算の執行状況	18
令和4年度 土木・水道・下水道関係工事予定一覧	19
繰越明許による事業	22
えんがる防災情報メールの登録について	22
入湯税の使いみち	23
都市計画税の使いみち	23
森林環境譲与税の使いみち	24
地方消費税収の使いみち	24
まちの財政状況	25
まちの預金	27
まちの借金	29