

えん
縁があるまち
遠軽町からの耳寄り情報

今ならお得に 遠軽旅行



今ならお得に宿泊



Stay えんがる キャンペーン

遠軽町内の指定宿泊施設に

有料で **2 連泊以上** 宿泊すると

1人につき **5,000 円** キャッシュバック

■キャンペーン期間

令和2年7月1日から令和3年1月31日まで
※対象人数に達した時点で終了します。

■現金支給施設

- ・国産材需要開発センター「木楽館」
- ※口座振込も可能です。

限定 1,500 人



2つの制度の
組み合わせにより **最大 1万円** お得に!



今ならお得にお食事

町内で
使える

プレミアム付 お食事券



■ファミリー向け（購入制限なし）

6,700 円 (1) **完売しました** 3000 ット

5,000 円 で販売

■少人数グループ向け（購入制限なし）

40,000 円 (1) **完売しました** 300 ット

30,000 円 で販売

■使用可能期間

令和2年6月1日から10月31日まで

今ならお得に来町

オホーツク 紋別空港利用助成



オホーツク紋別空港を利用し、かつ遠軽町内の民間宿泊施設に宿泊した方に次のとおり航空運賃を助成します。

■片道

1人 2,500 円

■往復

1人 5,000 円



■対象期間

令和3年3月31日 搭乗分まで





道の駅 遠軽
森のオホーツク



ゲレンデと遠軽とオホーツクの 魅力を発信する道の駅



サマーゲレンデ
2021 営業開始予定

ジップライン
2021 営業開始予定

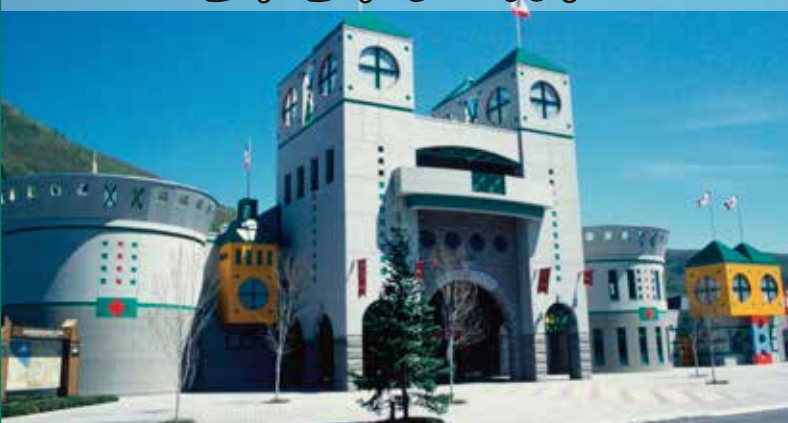
8月から営業開始



遠軽町の観光スポット



ちゃちゃワールド



世界40か国の木のおもちゃを集めたミュージアム
めくもりのある木のおもちゃと遊ぼう!

虹のひろばコスモス園



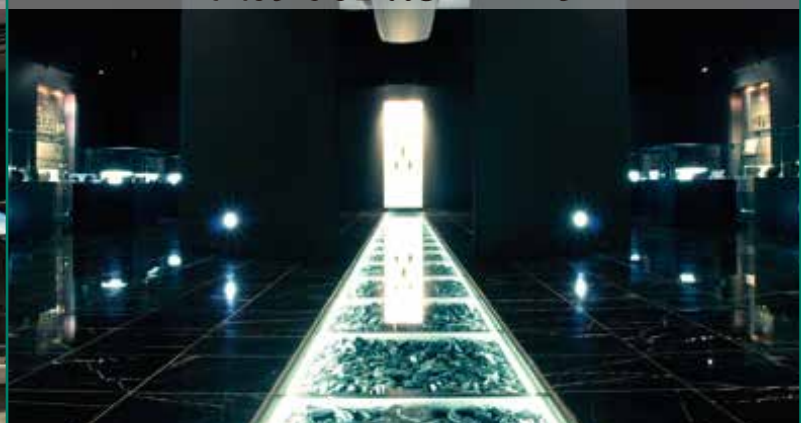
8月下旬から9月下旬が見頃
日本最大級 10ha の大地を華麗に彩る1千万本のコスモス

いこいの森



国内唯一の動く森林鉄道蒸気機関車が走る
自然に囲まれたオートキャンプ場は道内屈指の人気スポット

埋蔵文化財センター



日本最大の黒曜石産地で、黒曜石をつくった火山活動と
2万年前の人々の暮らしを学ぼう!