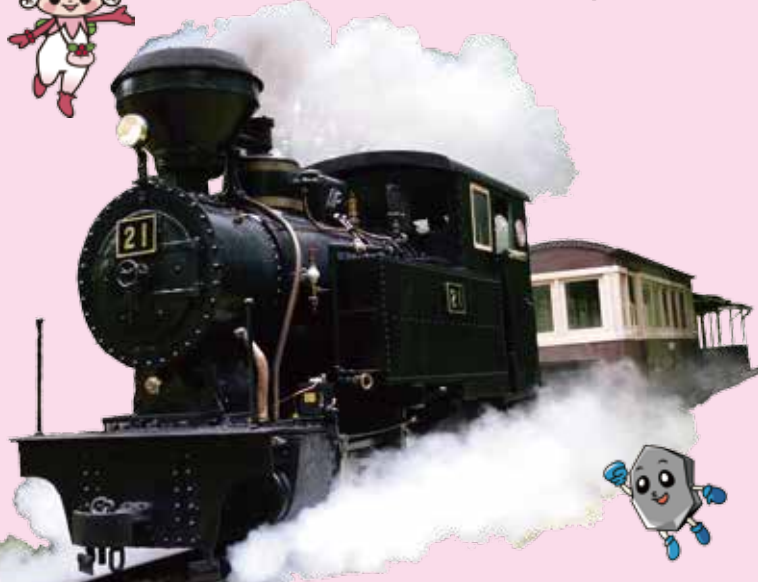


えん  
縁があるまち  
遠軽町からの耳寄り情報

# 今ならお得に 遠軽旅行



## 今ならお得に宿泊



## Stay えんがる キャンペーン

遠軽町内の指定宿泊施設に

有料で **2 連泊以上** 宿泊すると

1人につき **5,000 円** キャッシュバック

### ■キャンペーン期間

令和2年7月1日から令和3年1月31日まで  
※対象人数に達した時点で終了します。

### ■現金支給施設

- ・国産材需要開発センター「木楽館」
- ※口座振込も可能です。



## 限定 1,500 人

## 今ならお得にお食事

町内で  
使える **プレミアム付  
お食事券**

### ■ファミリー向け（購入制限なし）

**6,500 円** (1人あたり)  
**完売しました** **5,000 円** で販売  
4000セット

### ■少人数グループ向け（購入制限なし）

**40,000 円** (10人あたり)  
**完売しました** **35,000 円** で販売  
300セット

### ■使用可能期間

令和2年6月1日から10月31日まで

## 今ならお得に来町

**石北本線  
町外者利用助成**

町外から鉄道で来町し、遠軽町内のホテル・旅館等に宿泊した方に次のとおり助成します。

### ■片道

**2,000 円**

### ■往復

**4,000 円**

※利用額がこれに満たない鉄道利用は助成対象外となります。

### ■助成期間

令和2年7月1日～令和3年3月31日

※交付申請額が予算額に達した時点で終了

遠軽町の未来のために、みんなで守ろう



セット数に限りがあるため、すでに終了している場合があります。  
お得情報の詳細は、遠軽町ホームページをご覧ください。



道の駅 遠軽  
森のオホーツク



ロックパレススキー場

ザリーカフェ

フードコート

ショップ

# ゲレンデと遠軽とオホーツクの 魅力を発信する道の駅



サマーゲレンデ  
2021 営業開始予定

ジップライン  
2021 営業開始予定

8月から営業開始

高濃度炭酸泉足湯

インモーション

バンジートランボリン

ツリートレッキング

## 遠軽町の観光スポット



### ちゃちゃワールド



世界40か国の木のおもちゃを集めたミュージアム  
ぬくもりのある木のおもちゃと遊ぼう!

### 虹のひろばコスモス園



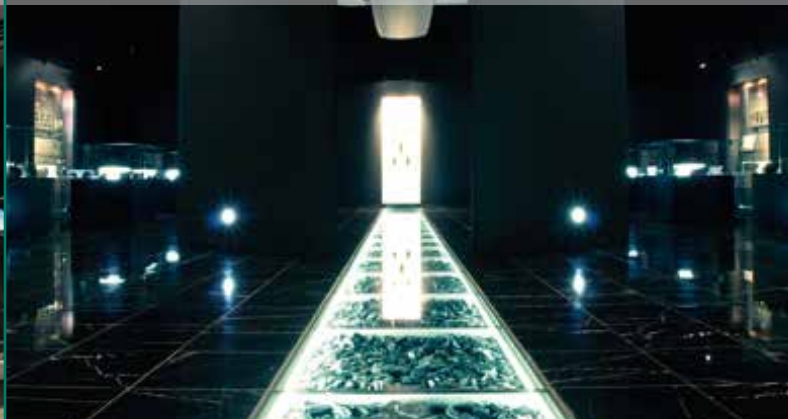
8月下旬から9月下旬が見頃  
日本最大級 10ha の大地を華麗に彩る1千万本のコスモス

### いこいの森



国内唯一の動く森林鉄道蒸気機関車が走る  
自然に囲まれたオートキャンプ場は道内屈指の人気スポット

### 埋蔵文化財センター



日本最大の黒曜石産地で、黒曜石をつくった火山活動と  
2万年前の人々の暮らしを学ぼう!