

職員の任免及び職員数に関する状況

1 職員の任免の状況

職員の任免に関する状況

区分	退職				採用		
	定年	勸奨	普通	死亡	再任用 任期満了	新規	再任用 (フルタイム)
人数	6人	3人	5人	0人	0人	8人	0人

(注) 1 採用及び再任用（フルタイム）は、平成31年4月2日から令和2年4月1日までの間に採用、任用した人数です。

2 退職及び免職は、平成31年4月1日～令和2年3月31日までの間に退職した人数です。

2 職員数の状況

(1) 部門別職員数の状況と主な増減理由

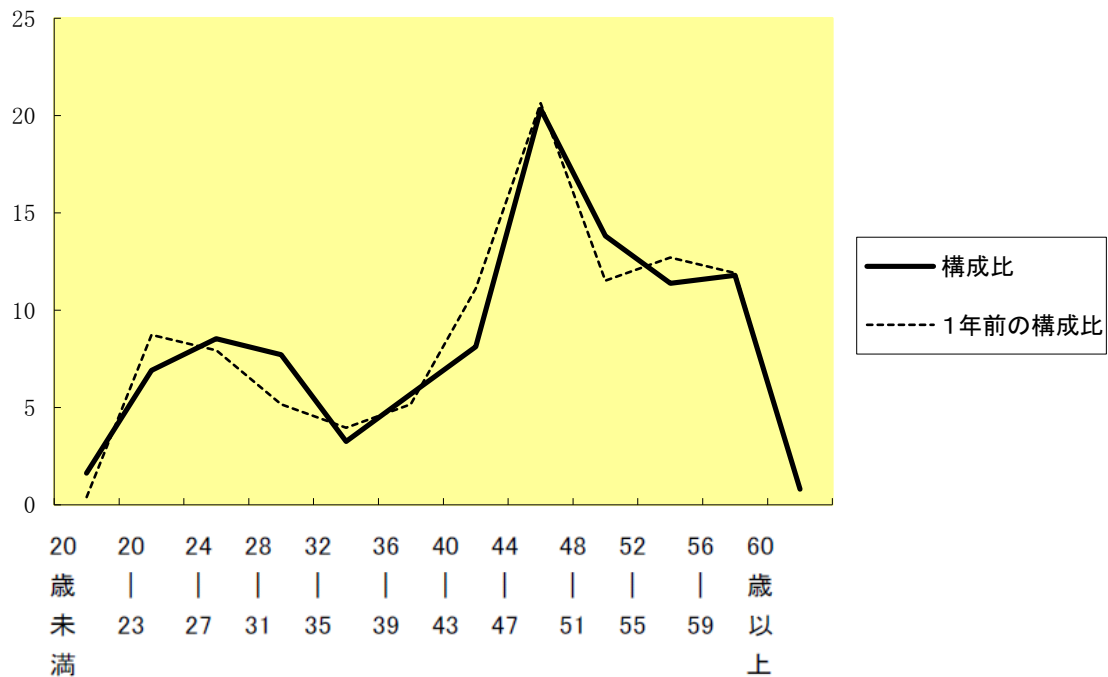
(各年4月1日現在)

部門	区分	職員数		対前年 増減数	主 な 増 減 理 由	
		令和2年	令和元年			
一般会計部門	一般行政部門	議会	3	3	0	
		総務	56	60	▲ 4	事務執行体制の見直し
		税務	12	12	0	
		民生	47	48	▲ 1	事務執行体制の見直し
		衛生	17	16	1	欠員の補充
		農水	15	15	0	
		商工	11	11	0	
		土木	26	26	0	
	計	187	191	▲ 4	<参考> 人口1万当たり職員数 96.2 人 (類似団体の人口1万当たり職員数 - 人)	
	教育部門	37	39	▲ 2	事務執行体制の見直し	
小計	224	230	▲ 6	<参考> 人口1万当たり職員数 115.2 人 (類似団体の人口1万当たり職員数 - 人)		
公営企業等 会計部門	水道	8	8	0		
	下水道	8	8	0		
	その他	6	6	0		
	小計	22	22	0		
合計		246	252	▲ 6	<参考> 人口1万当たり職員数 126.5 人	

(注) 職員数は一般職に属する職員数であり、臨時又は非常勤の職員を除いた人数です。

(2) 年齢別職員構成の状況 (令和2年4月1日現在)

(例) %



区 分	20歳 未満	20歳) 23歳	24歳) 27歳	28歳) 31歳	32歳) 35歳	36歳) 39歳	40歳) 43歳	44歳) 47歳	48歳) 51歳	52歳) 55歳	56歳) 59歳	60歳 以上	計
職員数	4人	17人	21人	19人	8人	14人	20人	50人	34人	28人	29人	2人	246人

3 級別職員数等の状況

(1) 級別職員数の状況(令和2年4月1日現在)

一般職

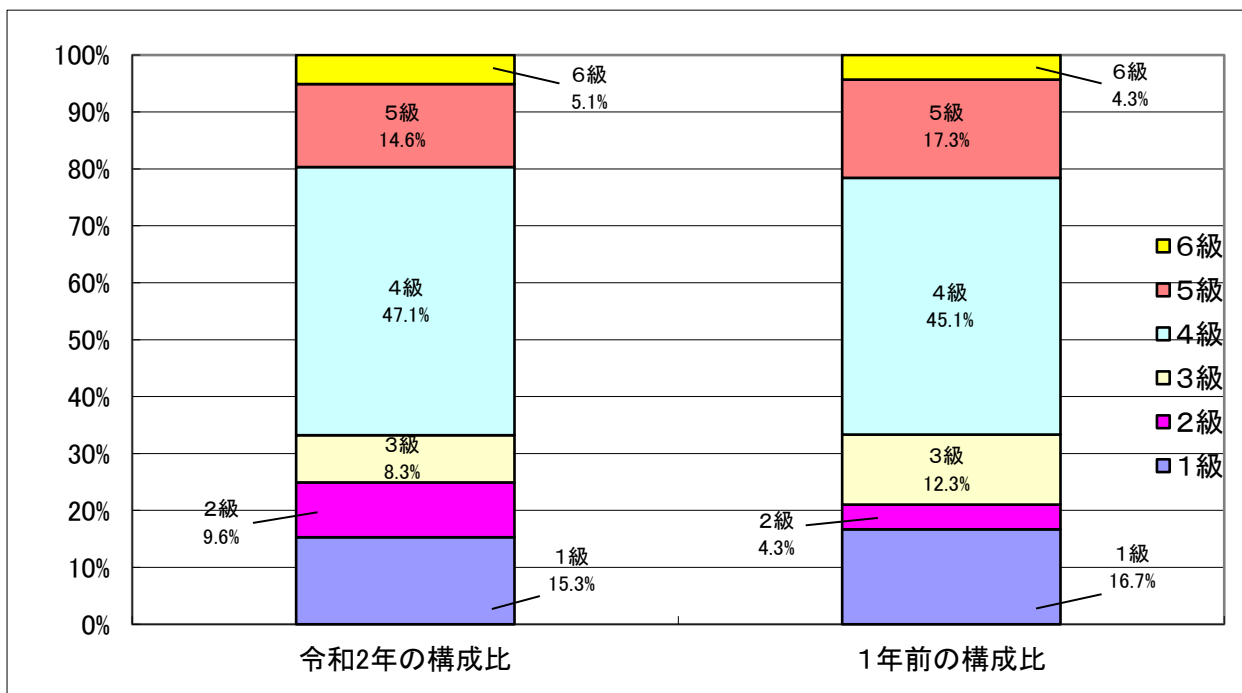
区分	標準的な職務内容	職員数	構成比
1 級	主事補・技師補・保育士・事務補	37人	15.0%
2 級	主事・技師・保健師・保育士	31人	12.6%
3 級	主任	28人	11.4%
4 級	主幹・所長(以下「主幹等」)・係長・主査	114人	46.3%
5 級	支所長・課長・館長・農業委員会事務局長・選挙管理委員会事務局長・会計管理者・参事・主幹等	26人	10.6%
6 級	部長・技監・議会事務局長	10人	4.1%
合 計		246人	100.0%

- (注) 1 遠軽町の給与条例に基づく給料表の級区分による職員数です。
 2 標準的な職務内容とは、それぞれの級に該当する代表的な職務です。

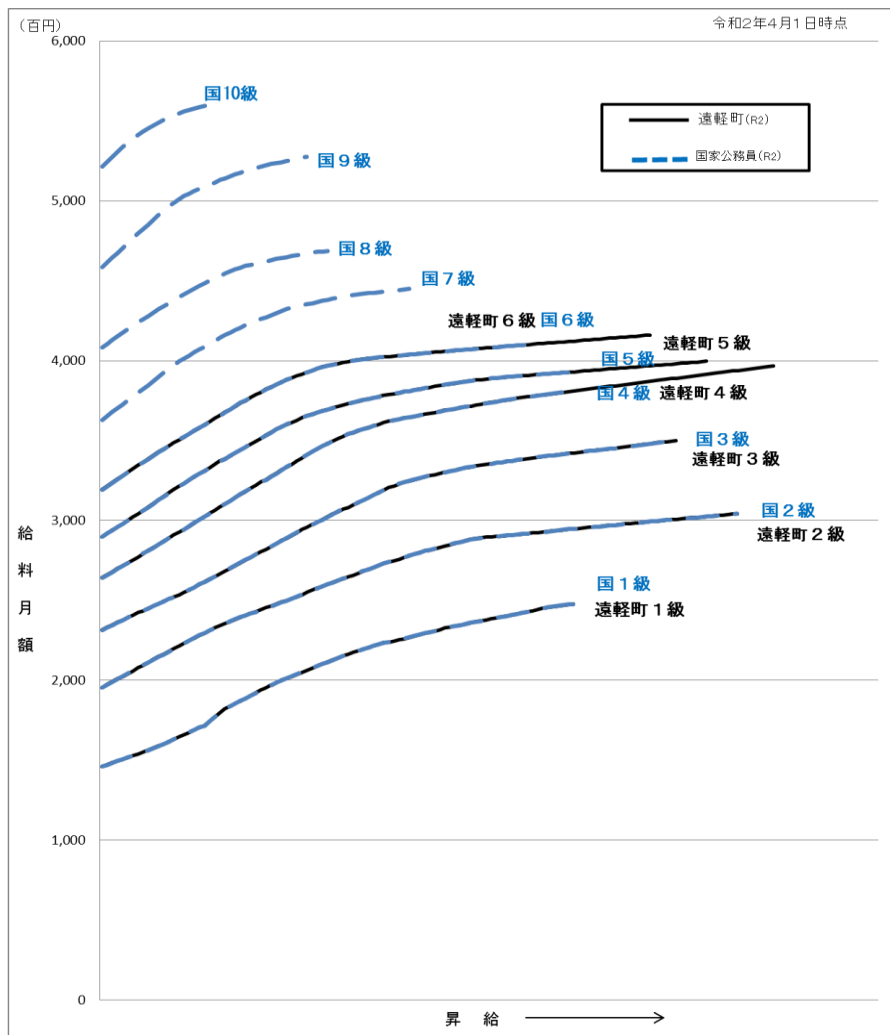
(2) (1)のうち一般行政職の級別職員数及び給料表の状況(令和2年4月1日現在)

区 分	標 準 的 な 職 務 内 容	職員数	構成比	1号俸の給料月額	最高号俸の給料月額
1 級	主事補・技師補	24人	15.3%	146,100	247,600
2 級	主事・技師	15人	9.6%	195,500	304,200
3 級	主任	13人	8.3%	231,500	350,000
4 級	主幹・所長(以下「主幹等」)係長・主査	74人	47.1%	264,200	396,700
5 級	支所長・課長・館長・農業委員会事務局長・選挙管理委員会事務局長・会計管理者・参事・主幹等	23人	14.6%	289,700	399,600
6 級	部長・技監・議会事務局長	8人	5.1%	319,200	416,000
合 計		157人	100.0%		

一般行政職における構成比グラフ



(3) 国との給料表カーブ比較表（行政職（一））（令和2年4月1日現在）



(4) 昇給への人事評価の活用状況（遠軽町）

平成31年4月2日から令和2年4月1日までに おける運用		管理職員		一般職員	
イ. 人事評価を活用している					
活用している昇給区分		昇給可能な区分	昇給実績がある区分	昇給可能な区分	昇給実績がある区分
上位、標準、下位の区分					
上位、標準の区分					
標準、下位の区分					
標準の区分のみ（一律）					
ロ. 人事評価を活用していない					
活用予定時期		○		○	
		未定		未定	