

# 道の駅 遠軽 森のオホーツク 施設及び運営の概要

## 1 施設の概要

### (1) 建物概要

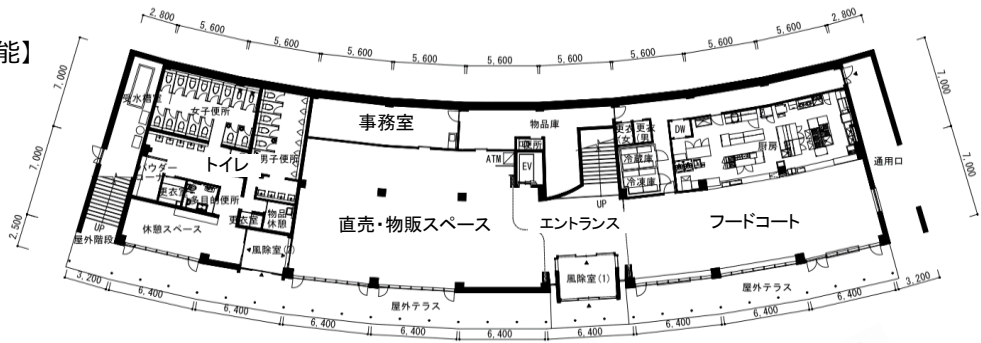
名称：遠軽 森のオホーツク (R元.6.19登録) 規模構造：地上2階建RC造  
 所在地：遠軽町野上150番地1 駐車場：191台  
 敷地面積：約21,000㎡ (大型9台、小型178台、身障者・妊婦用4台)  
 建築面積：約1,035.01㎡ 他 二輪車用10台、EV充電器1台  
 延床面積：約1,619.71㎡ トイレ：41器 (うち31器24時間使用可能)  
 (1階 844.40㎡、2階 775.31㎡) (男(大)7器・(小)14器、女19器、身障者1器)

### (2) 施設内容

施設の機能は、1階は道の駅機能、2階はロτζジ機能を有しています。

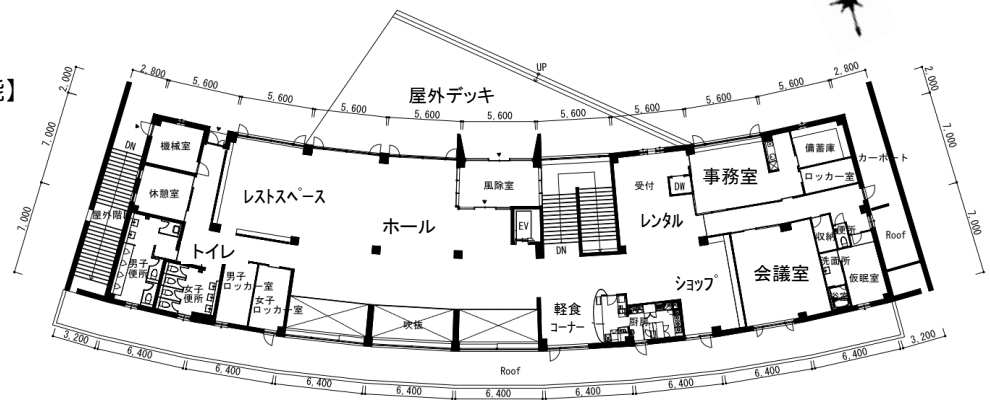
#### 1階平面図

- 1階【道の駅機能】
- ・24時間トイレ
- ・道路情報
- ・直売・物販
- ・事務室
- ・観光情報
- ・エントランス
- ・フードコート

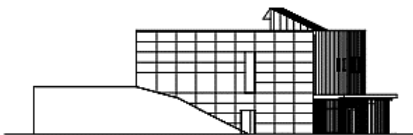


#### 2階平面図

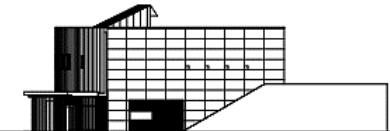
- 2階【ロτζジ機能】
- ・トイレ
- ・ロッカー
- ・レストスペース
- ・ホール
- ・軽食コーナー
- ・レンタル
- ・ショップ
- ・事務室
- ・会議室



#### 東立面図



#### 西立面図



### (3) 特徴

- ・高規格幹線道路の遠軽ICに近接し、オホーツク地域のゲートウェイとして地域の情報を発信
- ・スキー場にも隣接する立地を活かしたアクティビティの提供や、各種イベント開催の拠点として、年間を通じた集客を図り、地域の賑わいを創出
- ・広大な敷地を活かした災害時における防災拠点

## 2 運営の概要

### (1) 指定管理者の名称及び指定期間

- ・ (一社) えんがる町観光協会 (H31.4.1~R4.3.31) 3年間

### (2) 各施設の開設期間等

#### ア 指定管理者直営箇所

No.	施設の名称	開設期間	開設時間	閉設(休館)日	備考
1	特産品販売・飲食提供施設	通年	午前9時~午後6時	無休とする	施設のメンテナンスなどにより、臨時に休館日を設けることができる。
2	えんがるロックバレースキー場	通年	冬期(1月~4月) 午前9時~午後9時 夏期(5月~10月) 午前9時~午後6時	無休とする	
3	公衆トイレ・駐車場	通年	24時間	無休とする	

#### イ テナント箇所

No.	施設の場所 【テナント】	開設期間	開設時間	閉設(休館)日	備考
1	軽食コーナー(施設2階) 【Sally Café】	通年	未定	未定	(販売予定品目) コーヒー、パスタ ほか
2	屋外店舗スペース(駐車場横) 【片山商事】	通年	未定	未定	(販売予定品目) 揚げ物、焼き物、 そば、うどん ほか
3	屋外店舗スペース(駐車場横) 【(株)矢木組】	通年	未定	未定	(販売予定品目) アイスクリーム、 パン ほか

### (3) 指定管理者による管理運営体制

#### ア 必要人員想定

部門	摘要	正職員	パート職員
全体管理	駅長を含む	3人	2人
道の駅	物販・飲食	3人	8人
スキー場	施設管理・体験・スキー場	4人	27人
合計		10人	37人

#### イ 人員確保状況(7月末現在)

部門	摘要	正職員	パート職員
全体管理	駅長を含む	採用1人、面接予定2人	採用1人
道の駅	物販・飲食	採用1人	採用5人、面接予定1人
スキー場	施設管理・体験・スキー場	採用3人	採用1人
合計		採用5人、面接予定2人	採用7人、面接予定1人

#### (4) ロゴマークについて

「道の駅 遠軽 森のオホーツク」のオープンに向けて、指定管理者の（一社）えんがる町観光協会では、施設のロゴマークを選定しました。

このロゴマークは、森の緑色をベースに、5円玉の形で「ご縁がある」→「えんがある」→「遠軽」を連想させるとともに、白いノルディック調の枝葉のモチーフは、木やオホーツクのイメージを強調しています。

今後は、施設内はもちろん、商品パッケージやスタッフのユニフォーム、各種PR等に活用することで、ブランドイメージの向上や施設全体の一体感の醸成を図ります。



# 道の駅 遠軽

## 森のオホーツク

【モノクロ・アルファベット】



MICHI-NO-EKI  
ENGARU  
MORI-NO-OKHOTSK

【緑色・縦書き】



道の駅 遠軽  
森のオホーツク

【茶色・横書き】



道の駅 遠軽  
森のオホーツク

#### ●使用イメージ(例)

