

資 源 ぶ つ

無料です

●袋で出すもの



容器と包装 = 商品が入っていたもので不要になった入れもの
商品を含んでいたもので不要になった包むもの

※家庭で使うラップや袋は“中に商品が入っていないので”対象外です。

種類ごとに分けて、別々の袋で出してください。
袋は必ず透明度が高く誰が見ても中のごみが確認できる袋を使ってください。〔袋の大きさは45以下〕

中のものが確認できない場合は収集しません。

汚れているものは、水ですすぐか布でふき取ってから出してください。

空き缶とペットボトルはつぶさないでください。


空き缶

飲料用のアルミ缶・スチール缶
缶詰の缶・ふた
その他の缶（菓子・のり・粉ミルクなど）



大きさは一斗缶の半分以下のものまでです。
ふたははずして中身が見える状態で出してください。
金属のキャップは燃やさないごみです。

ペットボトル

 ボトル マークが付いているもの。
PET

飲料用のペットボトル
調味料のペットボトル



キャップとラベルははずしてその他プラスチックに出してください。
首に付いたリングはついていても構いません。

空き瓶

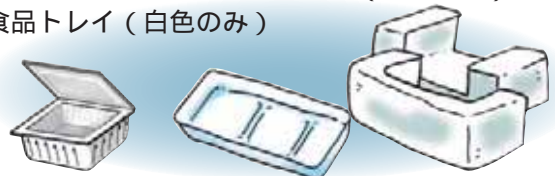
飲料用の瓶
調味料の瓶
化粧品の瓶



割れた瓶や油使用の瓶は燃やさないごみです。
金属製のキャップや王冠は燃やさないごみです。
プラスチック製キャップはその他プラスチックです。
糊付けされた紙ラベルは剥がさなくて構いません。


白色トレイ類

発泡スチロール
魚箱・緩衝材
カップ麺・納豆などの発泡容器（白色のみ）
食品トレイ（白色のみ）

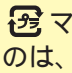


白色以外のものや、内面がアルミコーティングされていたり、模様や文字が付いているトレイ・発泡容器はその他プラスチックです。
テープやシールは必ず剥がしてください。
大きな箱は紐で十文字に束ねて出す事もできます。
フタは必ず開けてください。開いていない場合は収集しません。

その他のプラスチック

 マークが付いているもの

中身は使い切ってください。
汚れの取れないものは燃やすごみで出してください。

 マークが付いている発泡容器で白色のものは、白色トレイ類に出してください。

チューブ類（マヨネーズ・わさび・歯磨き粉など）
ボトル類（シャンプー・洗剤・食用油・ソースなど）
色つきトレイ類（生鮮食品などの色付きトレイ）
ポリ袋・ラップ類（レジ袋・食料品などの外袋・食品を載せたトレイを包むラップフィルムなど）
緩衝材（果物の保護材など）
パック・カップ類（コンビニ弁当の容器・たまごケース・豆腐・プリンなど）
ネット類（果物・野菜を入れるネット）
プラスチック製のフタ・ラベル

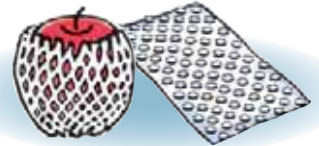
チューブ類



ボトル類



緩衝材



パック・カップ類



ネット類



ポリ袋・ラップ類



色つきトレイ類



プラスチック製のフタ・ラベル



次のプラスチック製品はその他プラスチック（資源物）として出せません。
燃やすごみとして出してください。

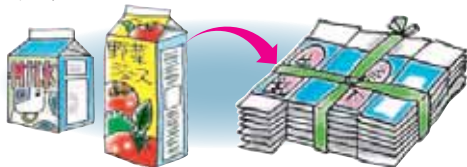
商品そのものの場合
商品と一体のもの
商品の付属品

バケツ・洗面器・食品保存容器（タッパ）植木鉢など
CDやビデオテープのケース・カメラのケースなど
飲料パックのストロー、弁当のスプーン・バランなど

ひもで縛って出すもの

紙パック

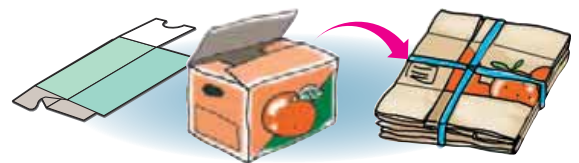
 マークが付いたもの



水ですすいで、開いて乾かしてから出してください。
内面がアルミ加工されたものは燃やすごみです。
紙パックは袋で出しても構いません。

段ボール類

段ボール
菓子箱などの厚紙



たたんで、ひもで十文字にしっかり縛って出してください。
アルミ加工・ロウ加工されたものは燃やすごみです。

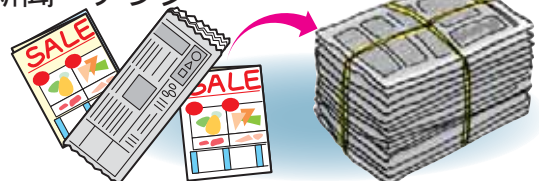
雑誌・本類

雑誌、週刊誌
雑紙（コピー用紙・封筒・
カレンダー・包装紙など）



ひもで十文字にしっかり縛って出してください。

新聞・チラシ



ひもで十文字にしっかり縛って出してください。
ホッチキスで閉じてある小冊子は雑誌・本類です。