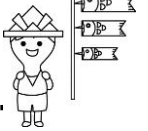




2017年 5月号

じどうかんだより

三館合同発行



はる あしおと ちか こころ

春の足音が近づいたと心うかれればまた

とお 遠ざかり…そんな毎日に体調を崩しがちな

きせつ 季節です。皆さん気をつけてくださいね。

いちねんせい 一年生も入学から1ヶ月近くが経ち、登下校

する 姿にも余裕が出てきました。在校生も

しんきゅう 進級した途端に気持ちや行動に頼もしい変化
があり、ほほえましいかぎりです。



開館日：月曜日～土曜日 午前10時～午後5時

閉館日：日曜日・祝日・12月31日～1月5日

にし児童館 42-4598

ひがし児童館 42-1236

みなみ児童館 42-7511

😊 5がつのぎょうじ (3じころから) 😊

15にち(げつようび) なわとびきろくかい

22にち(げつようび) ゲームのひ



小学生は危険についての予知能力が未発達です。
慣れた道でも、天候や時刻によって様々な危険が生
じます。
是非、お時間がある時に、大人と一緒に
ご近所や通学路などを歩いてみては
いかがでしょうか。



交通安全

こうつうあんぜん



《子育て相談》

児童館では小学生を持つ保護者を対象に子育て相談を行っています。話しをしてみると解決の糸口が見つかるかもしれません。午前中を基本としています。気軽に声をかけてみてください。児童厚生員が対応します。



幼児さんいらっしゃい



児童館は10時から幼児とお母さんが、たくさん遊びにいらしています。(勿論、お父さんやおじいちゃん、おばあちゃんも大歓迎です。)

- 楽しく遊んで後片づけ
- 飲食は禁止

以上のことを守って、
たくさんお友達を作って
くださいね。



まだまだ出番がありそうな
ジャンパーや手袋・帽子などに
名前がついていますか？

忘れ物・落とし物の大半は記名
がなく、持ち主に戻っていきま
せん。物の大切さを教える為にも

今一度ご確認を！

