

職員の任免及び職員数に関する状況

1 職員の任免の状況

職員の任免に関する状況

区分	退職				採用		
	定年	勸奨	普通	死亡	再任用 任期满了	新規	再任用 (フルタイム)
人数	10人	0人	1人	0人	0人	9人	3人

(注) 1 採用及び再任用（フルタイム）は、平成28年4月2日から平成29年4月1日までの間に採用、任用した人数です。

2 退職及び免職は、平成28年4月1日～平成29年3月31日までの間に退職した人数です。

2 職員数の状況

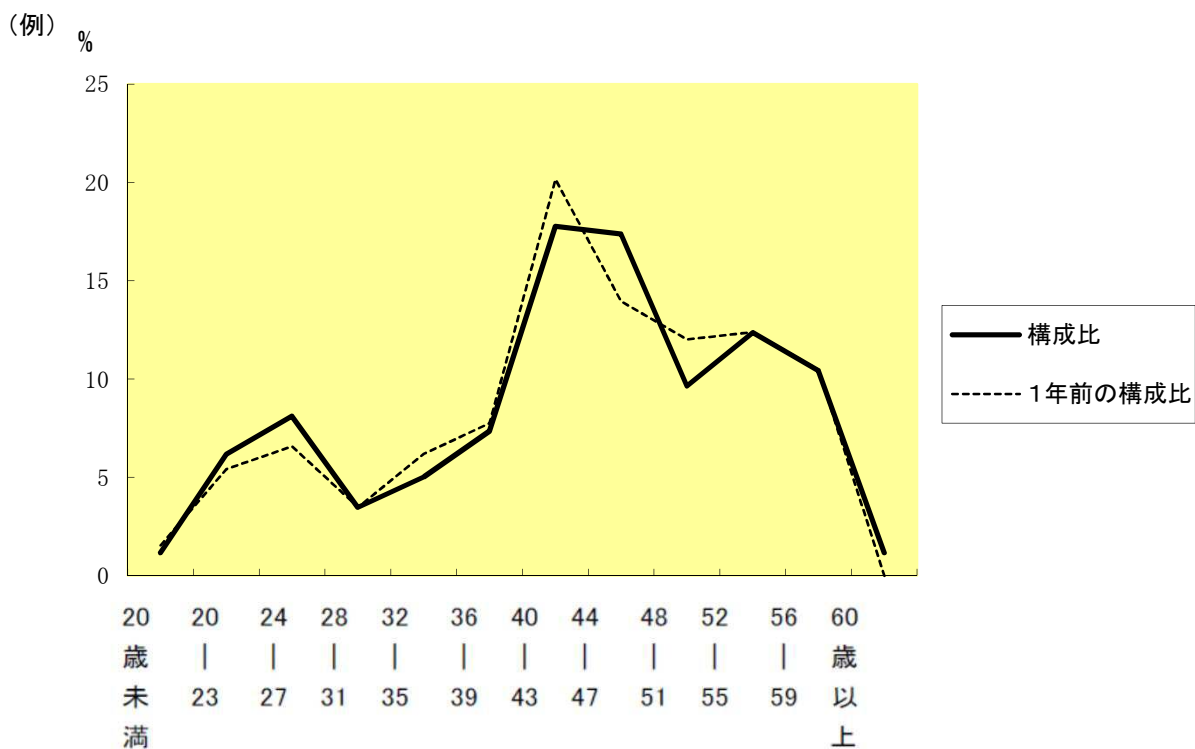
(1) 部門別職員数の状況と主な増減理由

(各年4月1日現在)

部 門	区 分	職 員 数		対前年 増減数	主 な 増 減 理 由	
		平成29年	平成28年			
一般会計部門	一般行政部門	議 会	3	3	0	
		総 務	60	60	0	
		税 務	12	12	0	
		民 生	50	48	2	
		衛 生	17	17	0	
		農 水	16	15	1	
		商 工	12	12	0	
		土 木	27	28	▲ 1	
	計	197	195	2	退職者の不補充・事務執行体制の見直し <参考> 人口1万人当たり職員数 96.2 人 (類似団体の人口1万人当たり職員数 - 人)	
	教育部門	40	40	0		
小 計	237	235	2	<参考> 人口1万人当たり職員数 115.7 人 (類似団体の人口1万人当たり職員数 - 人)		
公営企業等 会計部門	水 道	9	10	▲ 1		
	下水道	8	8	0		
	その他	6	6	0		
	小 計	23	24	▲ 1	退職者の不補充	
合 計	260	259	1	<参考> 人口1万人当たり職員数 126.9 人		

(注) 職員数は一般職に属する職員数（教育長を含む。）であり、臨時又は非常勤の職員を除いた人数です。

(2) 年齢別職員構成の状況 (平成29年4月1日現在)



区分	20歳未満	20歳～23歳	24歳～27歳	28歳～31歳	32歳～35歳	36歳～39歳	40歳～43歳	44歳～47歳	48歳～51歳	52歳～55歳	56歳～59歳	60歳以上	計
職員数	3人	16人	21人	9人	13人	19人	46人	45人	25人	32人	27人	3人	259人

(注) 上記職員数に教育長は含みません。

3 級別職員数等の状況

(1) 級別職員数の状況(平成29年4月1日現在)

一般職

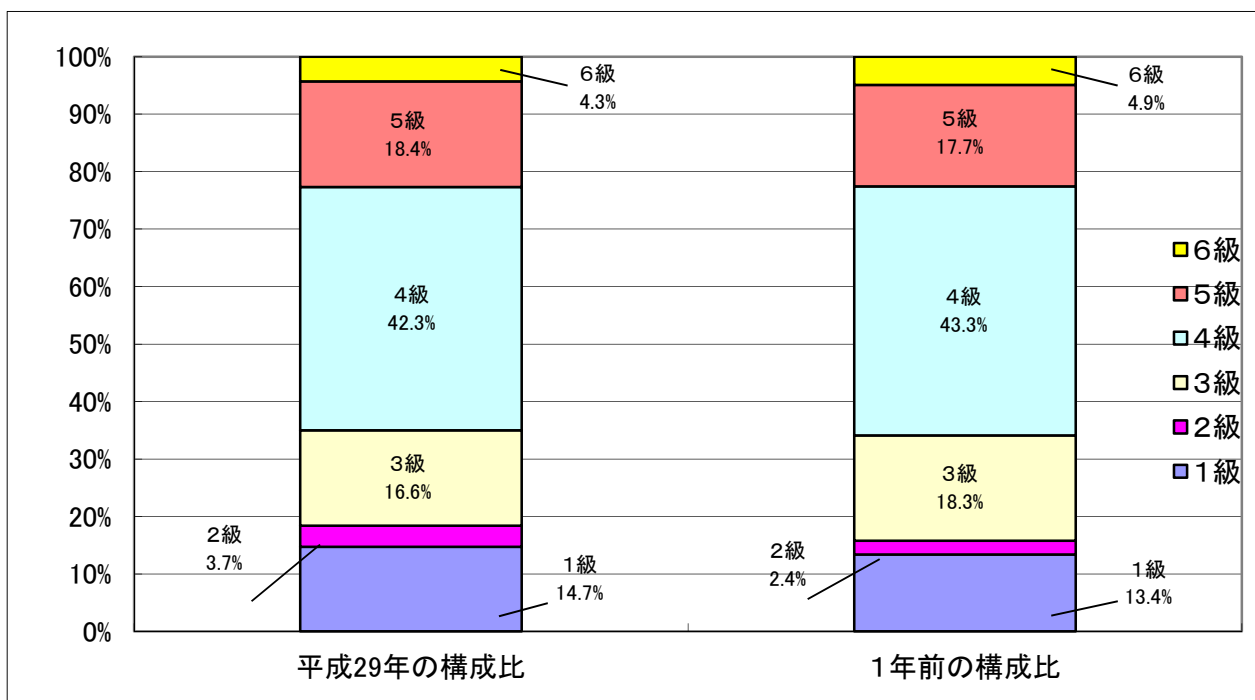
区分	標準的な職務内容	職員数	構成比
1 級	主事補・技師補・保育士・事務補	39人	15.0%
2 級	主事・技師・保健師・保育士	15人	5.8%
3 級	主任	52人	20.1%
4 級	主幹・所長(以下「主幹等」)・係長・主査	110人	42.5%
5 級	支所長・課長・館長・農業委員会事務局長・選挙管理委員会事務局長・会計管理者・参事・主幹等	35人	13.5%
6 級	部長・技監・議会事務局長・部次長	8人	3.1%
合 計		259人	100.0%

- (注) 1 遠軽町の給与条例に基づく給料表の級区分による職員数(教育長を除く。)です。
 2 標準的な職務内容とは、それぞれの級に該当する代表的な職務です。

(2) (1)のうち一般行政職の級別職員数及び給料表の状況(平成29年4月1日現在)

区 分	標 準 的 な 職 務 内 容	職員数	構成比	1号俸の 給料月額	最高号俸の 給料月額
1 級	主事補・技師補	24人	14.7%	142,600	247,100
2 級	主事・技師	6人	3.7%	192,700	303,800
3 級	主任	27人	16.6%	228,900	349,600
4 級	主幹・所長(以下「主幹等」)係長・主査	69人	42.3%	262,000	396,300
5 級	支所長・課長・館長・農業委員会事務局長・選挙管理委員会事務局長・会計管理者・参事・主幹等	30人	18.4%	288,000	399,200
6 級	部長・技監・議会事務局長・部次長	7人	4.3%	318,500	415,600
合 計		163人	100.0%		

一般行政職における構成比グラフ



(3) 昇給への人事評価の活用状況 (遠軽町)

平成29年4月2日から平成30年4月1日までに おける運用	管理職員		一般職員	
	昇給可能 な区分	昇給実績が ある区分	昇給可能 な区分	昇給実績が ある区分
イ. 人事評価を活用している				
活用している昇給区分				
上位、標準、下位の区分				
上位、標準の区分				
標準、下位の区分				
標準の区分のみ (一律)	/		/	
ロ. 人事評価を活用していない	○		○	
活用予定時期	未定		未定	